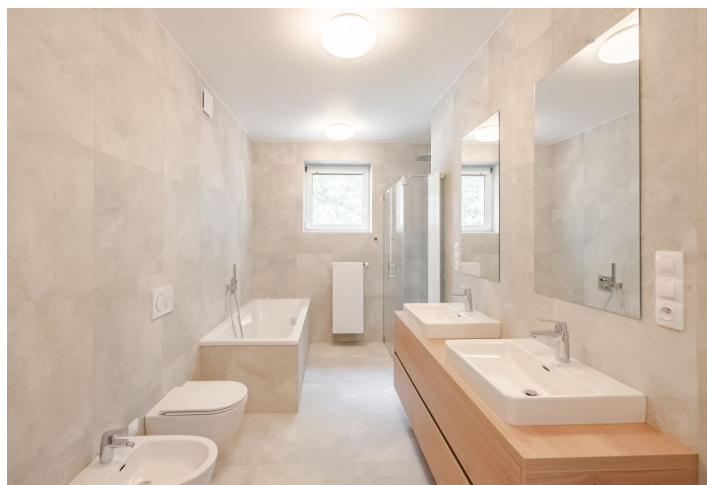




Rodinný dům 6+kk

350 m², Praha 6, Suchdol, Bažantní

Pronajato





Rodinný dům 6+kk

350 m², Praha 6, Suchdol, Bažantní

Pronajato

| | |
|------------------|----------------------|
| Pozemek | 1 330 m ² |
| Zastavěná plocha | 277 m ² |
| Zahrada | 1 053 m ² |
| Parkování | Dvojaráž |
| Garáž | Ano |
| Sklep | Ano |
| PENB | C |
| Referenční číslo | 39372 |
| K dispozici od | lhned |

Nezařízený rodinný dům s velkou zahradou a bazénem v pěkné a velmi klidné lokalitě tradiční zástavby Starého Suchdola. Venkovská atmosféra, blízkost přírody a zároveň pohodlný dosah univerzitního kampusu ČZU, mezinárodních škol Riverside a ISP, letiště i všech služeb, autobus (v budoucnu i tramvaj) ke stanici metra Dejvická.

V přízemí je obývací pokoj s jídelnou, částečně odděleným kuchyňským koutem a **zimní zahradou** se vstupem na terasu a do zatravněné **slunné zahrady**. Dále hostinská ložnice s vestavnou skříní, velká koupelna (vana, sprchový kout, 2 umyvadla, toaleta, bidet), samostatná toaleta, velká vybavená šatna, prádelna, vstupní a centrální hala s vestavnou skříní a schodištěm. V 1. patře hlavní ložnice (může být např. hernou) s plochou cca 40 m² a en-suite koupelnou (sprchový kout, toaleta, bidet) a šatnou, další ložnice se šatnou a **terasou** orientovanou do zahrady, třetí ložnice též se šatnou (s extra přípojkou na pračku), 4. ložnice, centrální koupelna (vana, sprchový kout, toaleta, umyvadlo) a komora.

Vinylové podlahy, **centrální shoz prádla**, mikrovlnná trouba, **indukční varná deska**, myčka, centrální odsávání koupelen a toalety, **bazén** s posuvným krytím, **okrasné jezírko** s kapry, **sklep** pod zahradním domkem, vytápění plynovým kotlem. Brána a vjezd do **dvojaráže** na dálkové ovládání, alarm, kamerový systém. Možnost pronájmu navazujícího pozemku (cca 3550m²). Jarní a podzimní údržba zahrady a bazénu zahrnuta v nájmu. Záloha na vodu a odvoz odpadu 3.000 Kč/měs., plyn a elektřina se hradí zvlášť.

