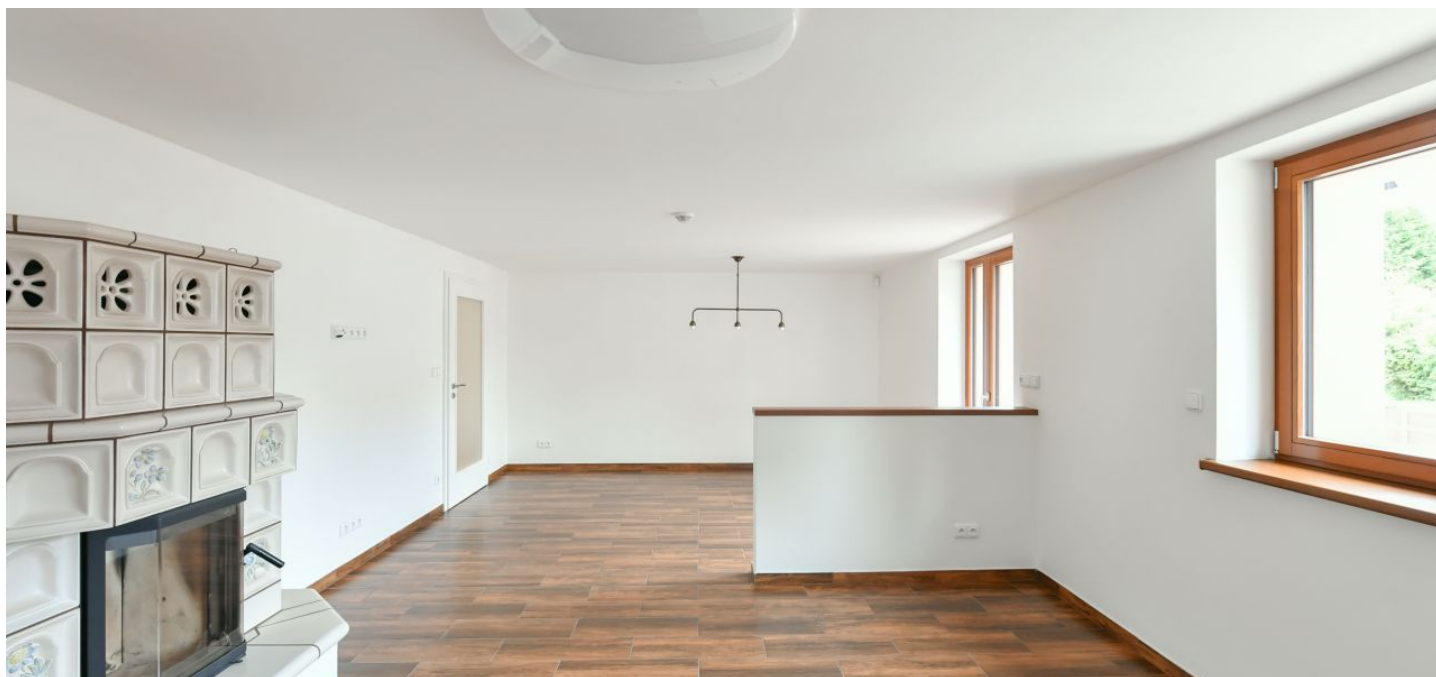




Rodinný dům 6+1

281 m², Praha 6, Suchdol, Návazná

Pronajato





Rodinný dům 6+1

281 m², Praha 6, Suchdol, Návazná

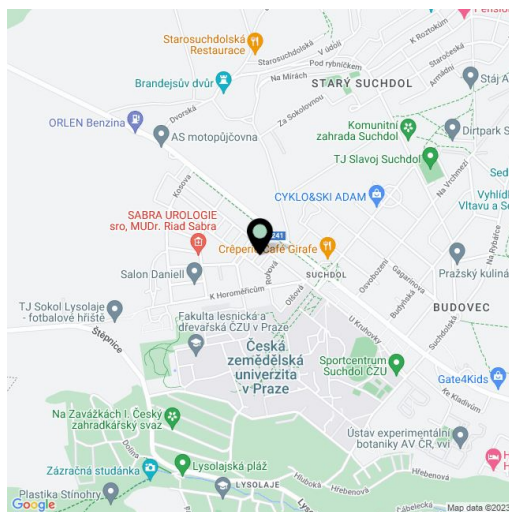
Pronajato

Užitná plocha	281 m ²
Pozemek	367 m ²
Zastavěná plocha	141 m ²
Zahrada	226 m ²
Podlahová plocha	258 m ²
Terasa	23 m ²
Parkování	Garáž pro 2 vozy.
Garáž	Ano
Sklep	-
PENB	G
Referenční číslo	39367
K dispozici od	lhned

Nabízíme k pronájmu nezařízený rodinný dům (polovinu dvojdomu) v klidné rezidenční oblasti v Praze Suchdole. Lokalita s pravidelnými autobusovými spoji ke stanici metra Dejvická (a chystanou tramvajovou tratí), v těsné blízkosti areálu ČZU a v blízkém dosahu přírodních rezervací Údolí Únětického potoka a Roztocký háj-Tiché údolí. Rychlá dostupnost na letiště a k mezinárodním školám ISP a Riverside School. V místě se nachází dobrá občanská vybavenost, samoobsluha je v pěším dosahu, 4 minuty autem supermarket.

V přízemí se nachází obývací pokoj s jídelnou, **kachlovými kamny** a vstupem na **zahradní terasu**, plně vybavená kuchyně se spíží, samostatná toaleta a předstíň. V 1. patře jsou dvě ložnice se sdílenou koupelnou (vana, sprchový kout, toaleta) a **dvě šatny**. 2. patro s **balkonem** je vyhrazeno pro dvě ložnice s průchozí pracovnou a koupelnu. Suterén obsahuje **saunu, fitness**, sprchový kout, prádelnu, sklep a kotelnu.

Klimatizace v 1. a 2. patře, dřevěné plovoucí podlahy, dlažba, vestavěné skříně, **podlahové vytápění** (zdrojem tepla plynový kotel), myčka, spotřebiče Electrolux. **Garáž pro 2 auta** s úložným prostorem, brána a vrata jsou na dálkové ovládání. Poplatky za vodné/stočné a odvoz odpadu: 3.000 Kč/měs. Plyn a elektřina budou převedeny na nájemce.

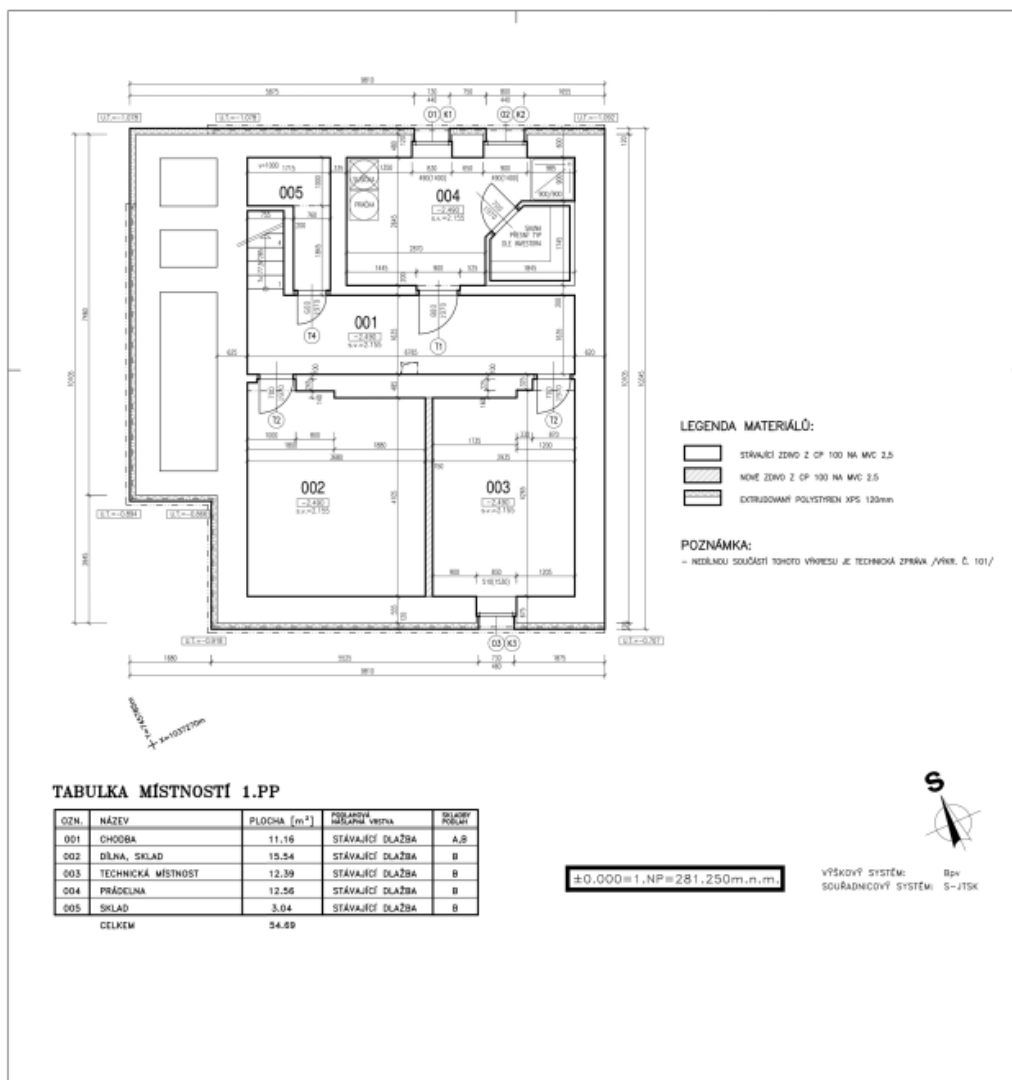




Rodinný dům 6+1

281 m², Praha 6, Suchdol, Návazná

Pronajato

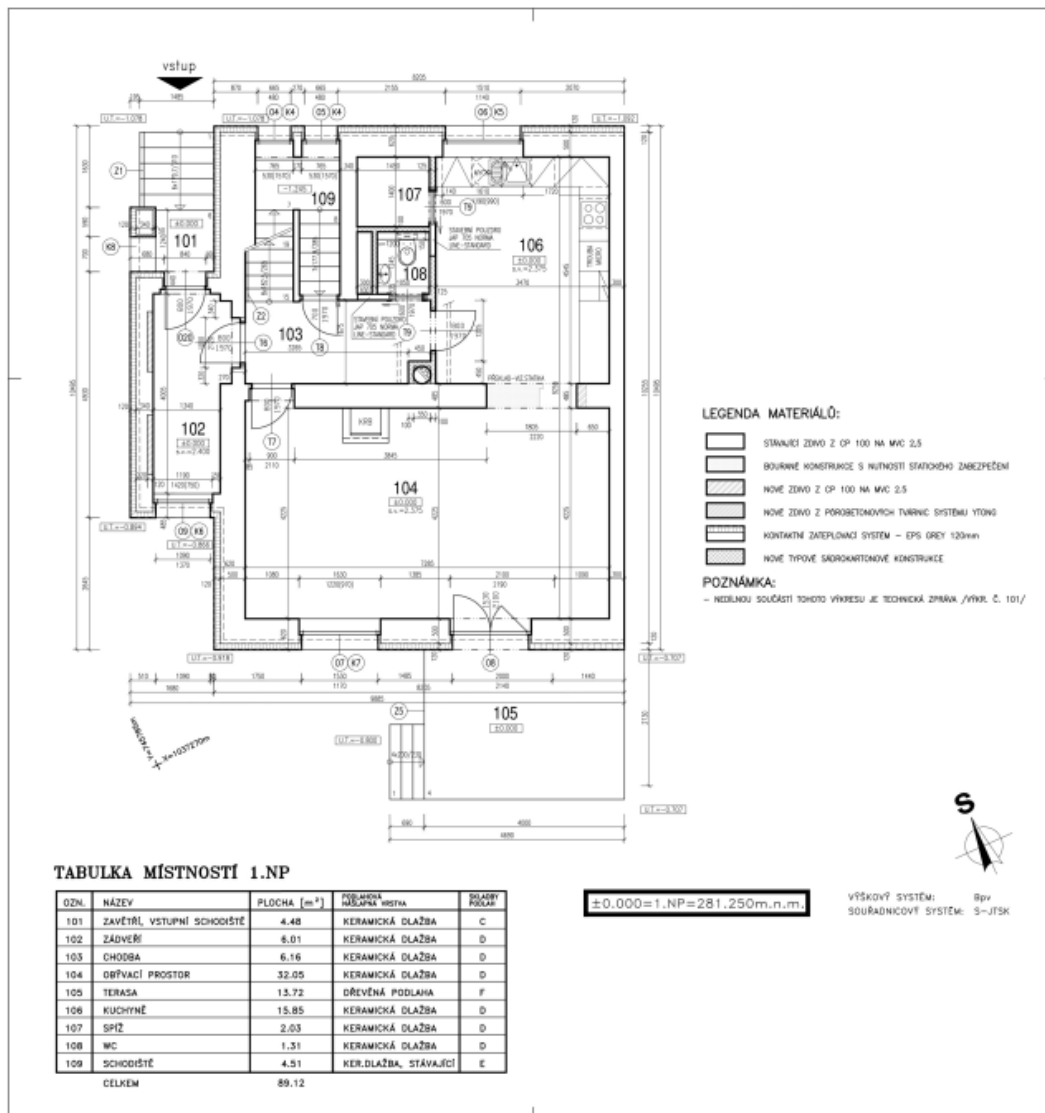




Rodinný dům 6+1

281 m², Praha 6, Suchdol, Návazná

Pronajato

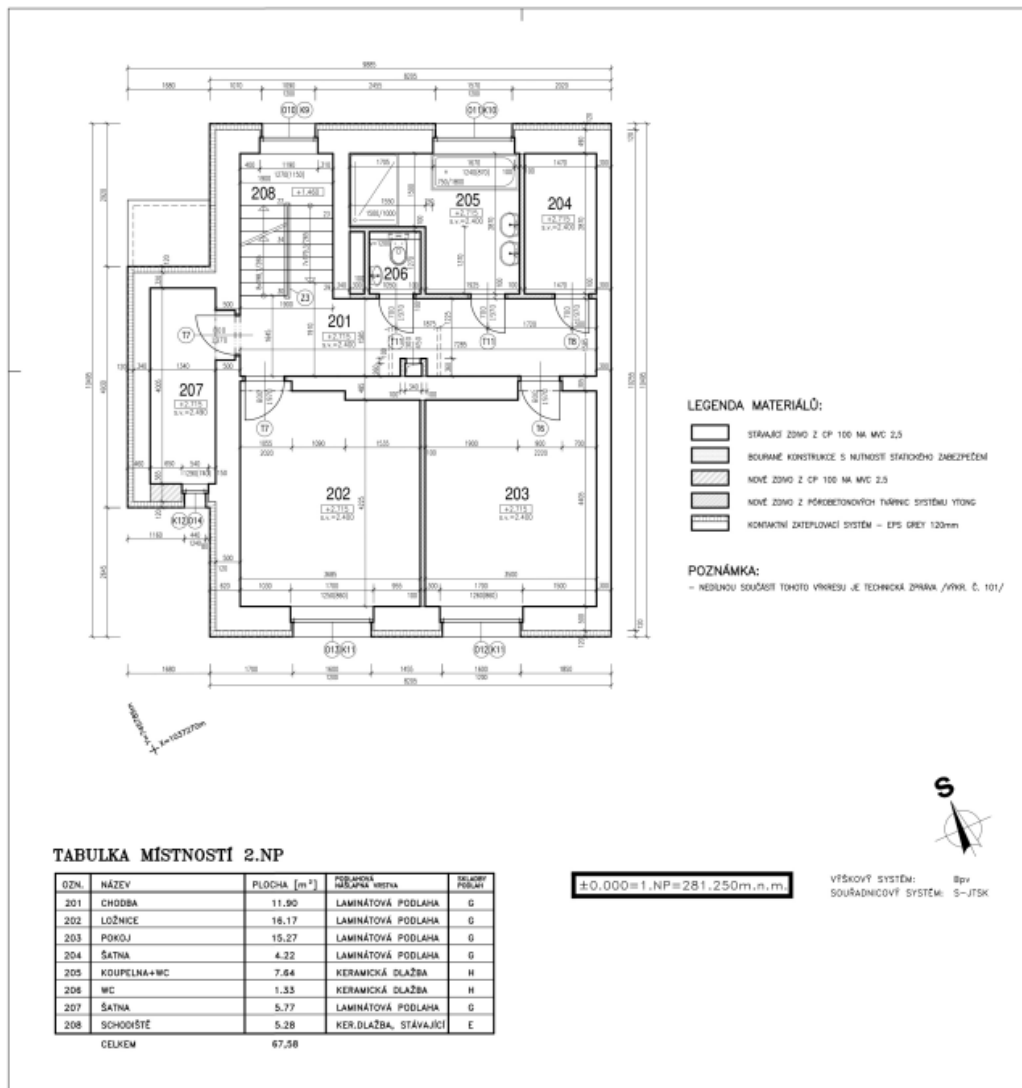




Rodinný dům 6+1

281 m², Praha 6, Suchbát, Návazná

Pronajato





Rodinný dům 6+1

281 m², Praha 6, Suchdol, Návazná**Pronajato**