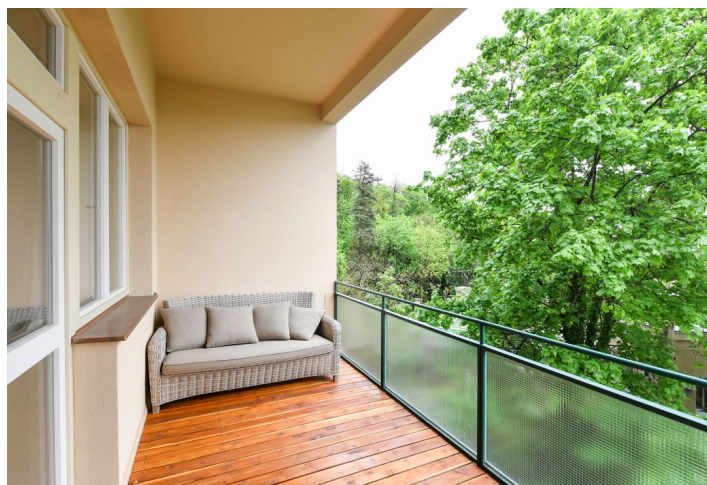




Byt 4+kk

110 m², Praha 2, Vinohrady, Nad Petruskou

Pronajato



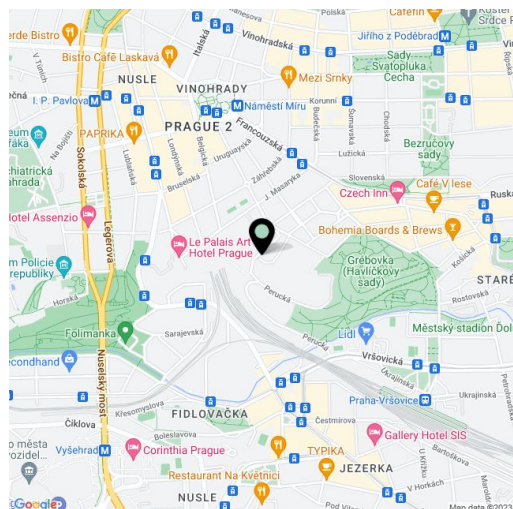
**Byt 4+kk**110 m², Praha 2, Vinohrady, Nad Petruskou**Pronajato**

Celková plocha	118 m ²
Podlahová plocha*	110 m ²
Balkón	2 m ²
Terasa	8 m ²
Parkování	Venkovní parkovací stání v ceně.
Sklep	Ano
PENB	G
Referenční číslo	39353
K dispozici od	lhned

Nabízíme k pronájmu nově zrekonstruovaný nadstandardní byt se 2 koupelnami, balkonem, terasou a krásným výhledem. Byt je situován ve 3. patře udržovaného renovovaného funkcionalistického domu se zachovanými původními prvky a společnou zahradou s dětským hřištěm v tiché ulici na Vinohradech v sousedství Havlíčkových sadů. Atraktivní rezidenční lokalita s rychlým spojením do centra, v blízkém dosahu stanice metra Náměstí Míru s plnou občanskou vybaveností v okolí.

Slunný interiér tvoří rohový obývací pokoj s plně vybavenou kuchyní, hlavní ložnice s vybavenou **šatnou** a en-suite koupelnou (sprchový kout, toaleta), ložnice s vestavěnou skříní a malá pracovna / ložnice pro hosty s **balkonem** a výhledem do zahrady ve dvoře. Byt má dále koupelnu s vanou, toaletu s bidetem a pisoárem, komoru, vybavenou **šatnu** / technickou místnost a vstupní halu s vestavěnou skříní. **Terasa** je přístupná z obývacího pokoje a hlavní ložnice a nabízí krásný výhled na Nuselské údolí a okolní zeleň.

Luxusní materiály, parkety, dlažba, vestavěné skříně a úložné prostory, elektricky ovládané žaluzie a závěsy, plynový kotel, kvalitní kuchyň na zakázku se spotřebiči zn. **Miele**, myčka, indukční varná deska, parní trouba, kombinovaná trouba, centrální vysavač, alarm, **sklep** o 10 m², bezbariérový přístup, jižní orientace. V ceně je zahrnuto vyhrazené **parkovací stání** před domem (k dispozici je též nabíječka na elektromobil). Záloha na společné služby a vodu: 1000 Kč měsíčně pro 1 osobu. Plyn a elektřina budou převedeny na nájemce. Byt se k pronájmu nabízí nezařízený.



* Výměra jednotky dle občanského zákoníku.

Plocha je tvořena součtem celé plochy jednotky a ohraničená obvodovými zdmi.