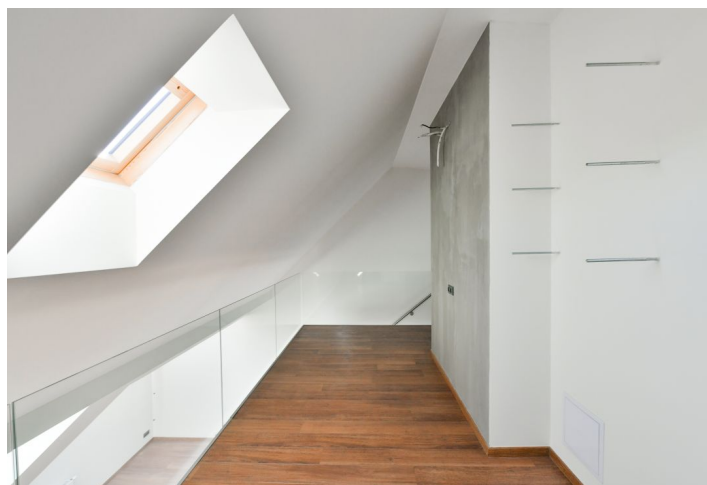
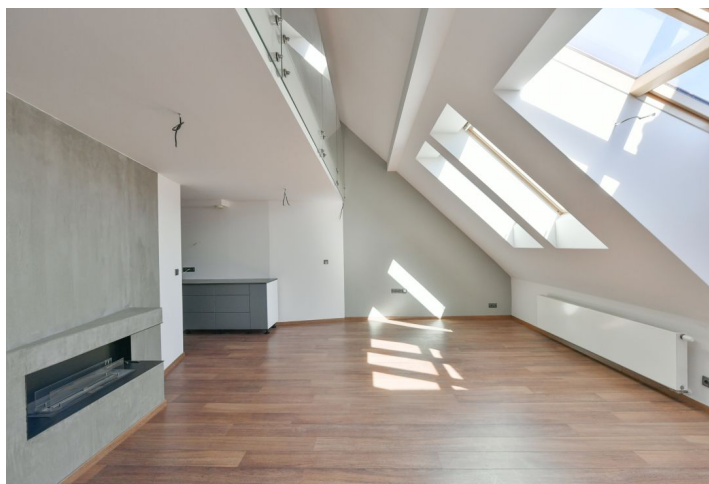
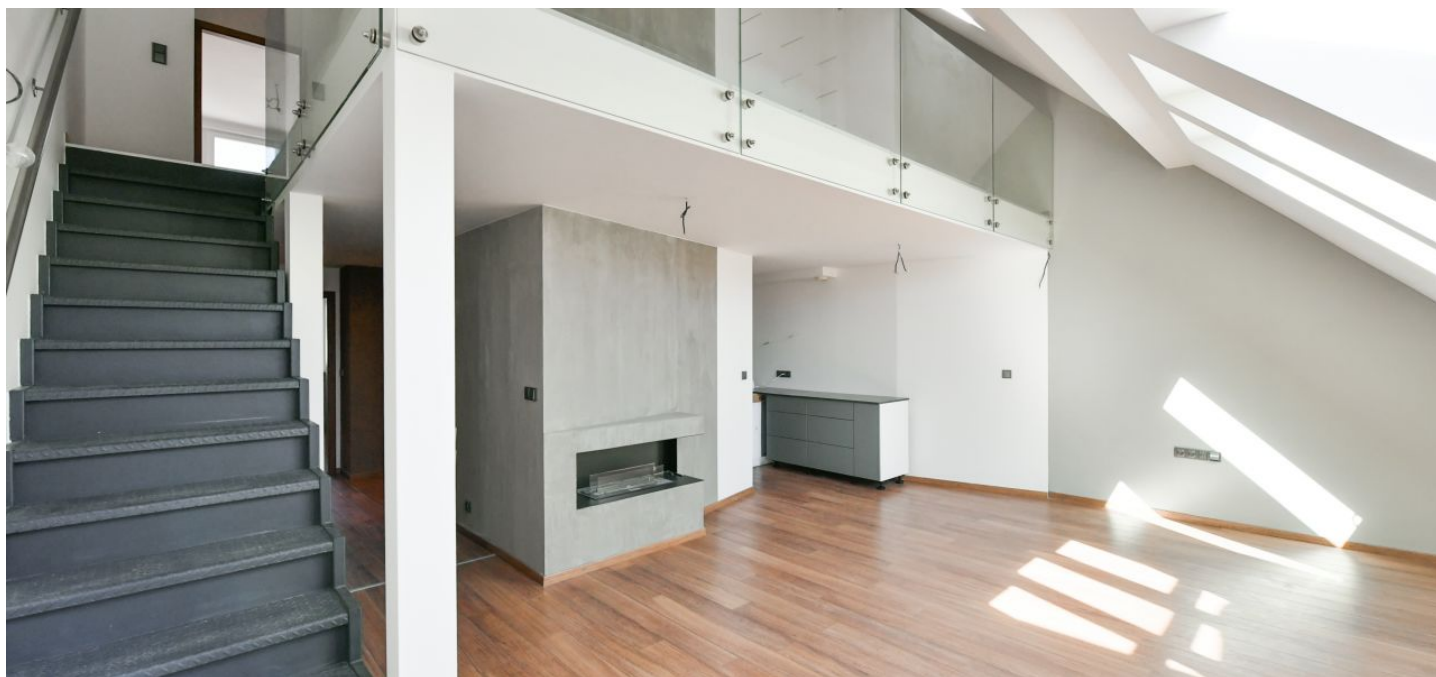




Byt 4+kk

156.9 m², Praha 4, Nusle, Jaromírova

Prodáno



**Byt 4+kk**156.9 m², Praha 4, Nusle, Jaromírova**Prodáno**

Celková plocha	162 m ²
Podlahová plocha*	157 m ²
Terasa	5 m ²
Parkování	-
Sklep	-
Poplatky za služby	4 900 Kč měsíčně
PENB	G
Referenční číslo	39326

Velkoryse pojatý podkrovní mezonetový byt s terasou je umístěn v secesním domě v lokalitě širšího centra u parků Folimanka a Na Bělce, v pěším dosahu oblíbené výtoňské náplavky. Centrum 5 minut tramvají, veškerá občanská vybavenost na dosah ruky.

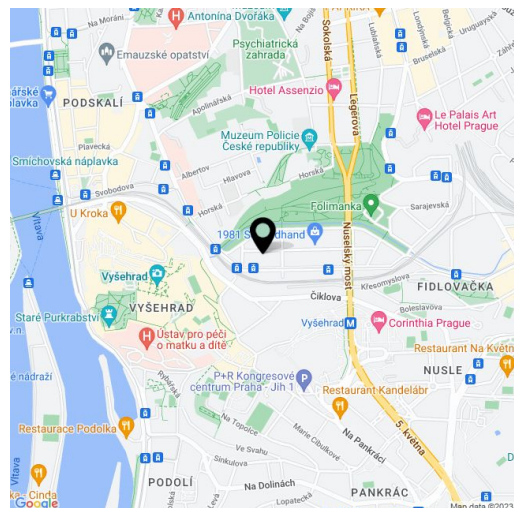
Ve vstupní úrovni (v 6. podlaží) se nachází obývací pokoj prosvětlený **ateliérovými okny**, kuchyně, 2 ložnice směřující do **klidného vnitrobloku**, koupelna, samostatná toaleta a předsiň. Z obývacího pokoje vede schodiště na **galerii** vhodnou například pro pracovnu nebo knihovnu. V této horní části je dále umístěna hlavní ložnice se **šatnou**, světlou koupelnou a **terasou** s úchvatným výhledem na panorama metropole včetně **Pražského hradu**.

Součástí vybavení jsou **velká dřevěná okna**, vinylové podlahy (Quick step), **krb na biolih**, částečně zařízená kuchyně (myčka, chladnička s mrazničkou, horkovzdušná a mikrovlnná trouba).

Místo poskytuje vše potřebné ke každodennímu životu a zároveň je skvěle dostupné. V blízkosti fungují kavárny, restaurace i typické nuselské hospůdky, obchody včetně supermarketu, lékárny, školy od mateřských po střední včetně **Scioškoly**, je zde také **Divadlo Na Fidlovačce**. Přimo u domu je tramvajová zastávka s velkým množstvím spojů včetně nočních. Pár kroků vede do **parku Folimanka** se širokými možnostmi sportovního vyžití, blízko je také **park Na Bělce**, vystoupat lze na legendami opředený **Vyšehrad** nebo se pohodlně projít na **náplavku**.

Interiér 156,9 m², terasa 5,4 m².

Kromě běžných prohlídek nemovitostí nabízíme také **videoprohlídky** v reálném čase přes WhatsApp, FaceTime, Messenger, Skype ad.



* Výměra jednotky dle občanského zákoníku.

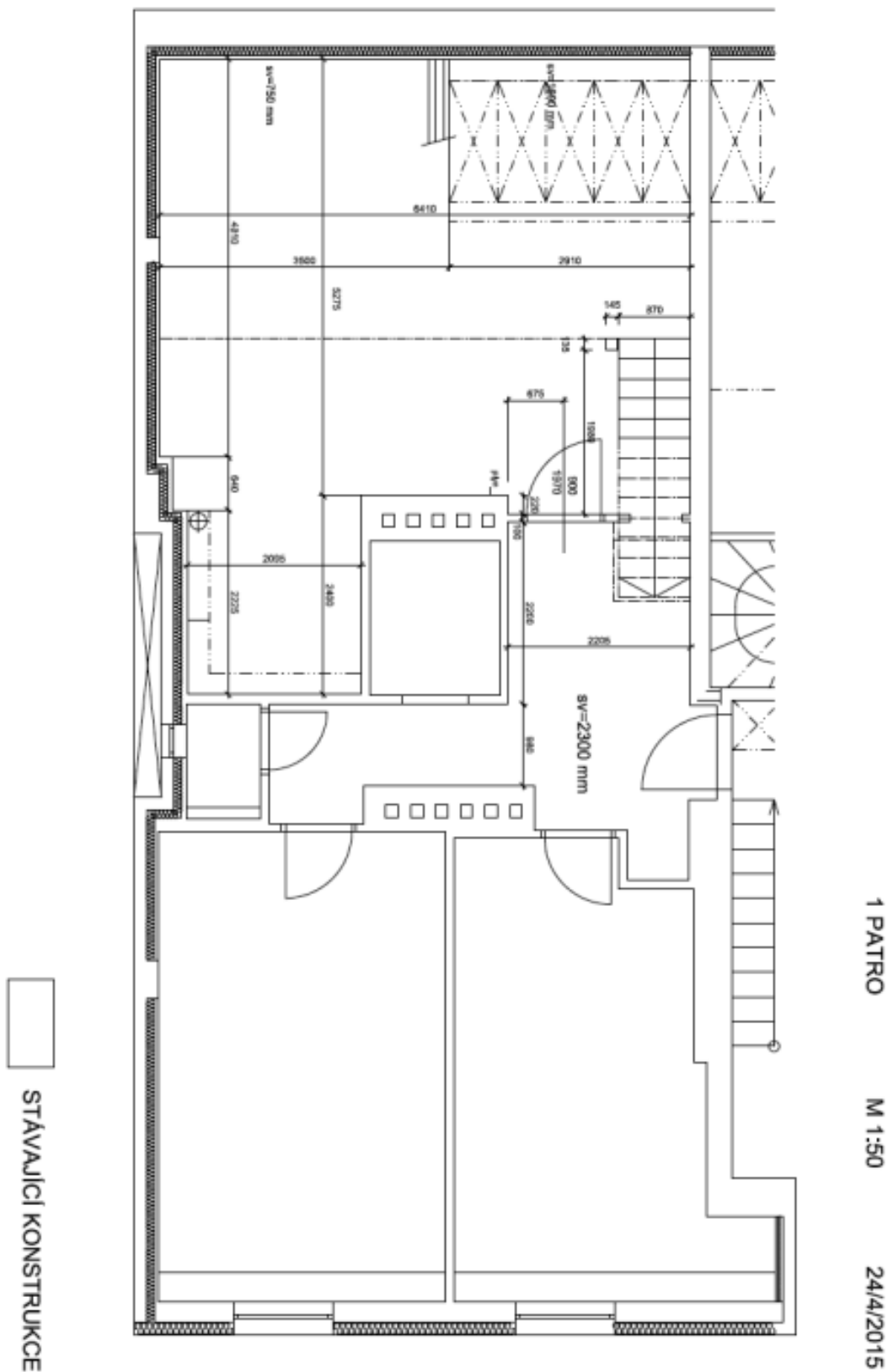
Plocha je tvořena součtem celé plochy jednotky a ohraničená obvodovými zdmi.



Byt 4+kk

156.9 m², Praha 4, Nusle, Jaromírova

Prodáno





Byt 4+kk

156.9 m², Praha 4, Nusle, Jaromírova

Prodáno

