

## Rodinný dům 6+kk

Prodáno

400 m<sup>2</sup>, Praha 6, Břevnov, Tomanova

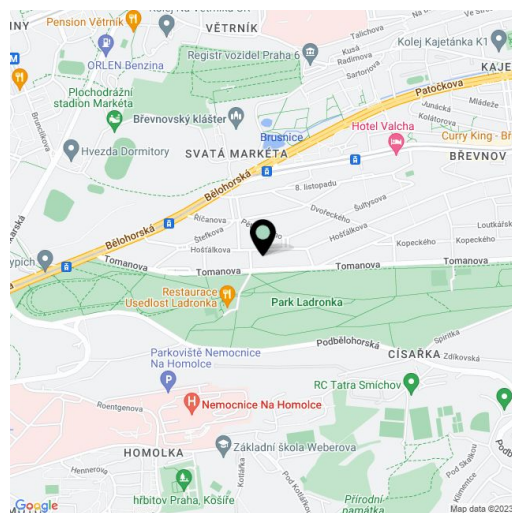




# Rodinný dům 6+kk

**Prodáno**400 m<sup>2</sup>, Praha 6, Břevnov, Tomanova

Pozemek	941 m <sup>2</sup>
Zastavěná plocha	252 m <sup>2</sup>
Zahrada	689 m <sup>2</sup>
Parkování	Samostatná garáž
Garáž	Ano
Sklep	Ano
PENB	G
Referenční číslo	39314



Rodinná vila z r. 1934 s unikátním umístěním v první linii u precizně udržovaného parku Ladronka s krásnými výhledy i dostatkem soukromí. Stav domu nabízí jedinečnou příležitost pro vytvoření luxusního bydlení dle vlastních představ na jednom z nejatraktivnějších míst v Praze.

Prvorepubliková vila má příhodnou polohu vůči světovým stranám. Z jižně orientovaných oken domu vede nerušený výhled do parku, okna na severní fasádě poskytují pěkné pohledy do vzrostlé zahrady. Vila je součástí tradiční vilové zástavby, nazývané díky vazbě na blízký klášter "Malý Vatikán" a vznikala dle promyšleného urbanistického plánu od 20. let 20. století.

Budova od architekta V. Dvořáka, autora vily na Ořechovce, kde sídlí chorvatská ambasáda, je podsklepená, má 3 nadzemní podlaží a podkrovní. V domě jsou zachovány původní architektonicko-řemeslné prvky (dveře a špaletová okna včetně kliček a klik, kamenné schodiště, zábradlí, terazzo aj.). Na pozemku stojí garáž s přímým vjezdem z ulice. Interiér nabízí širokou variabilitu a možnost uzpůsobení zcela dle vlastních potřeb.

Kousek od domu fungují prestižní soukromé mateřské i základní školy. Veškerá vybavenost se nachází v rychlém dosahu, snadná je také cesta na letiště. Vilovou čtvrť obklopuje z jedné strany zmíněný park Ladronka s cyklostezkou, inline dráhou nebo tenisovými kurty, na opačné straně se rozkládá poklidná Břevnovská klášterní zahrada s barokní oranžerií, kde se vystavuje současné umění. Okolo domu prochází bývalá hájecká poutní cesta, kterou dodnes připomíná několik kaplí – na jednu z nich je přímý výhled z domu.

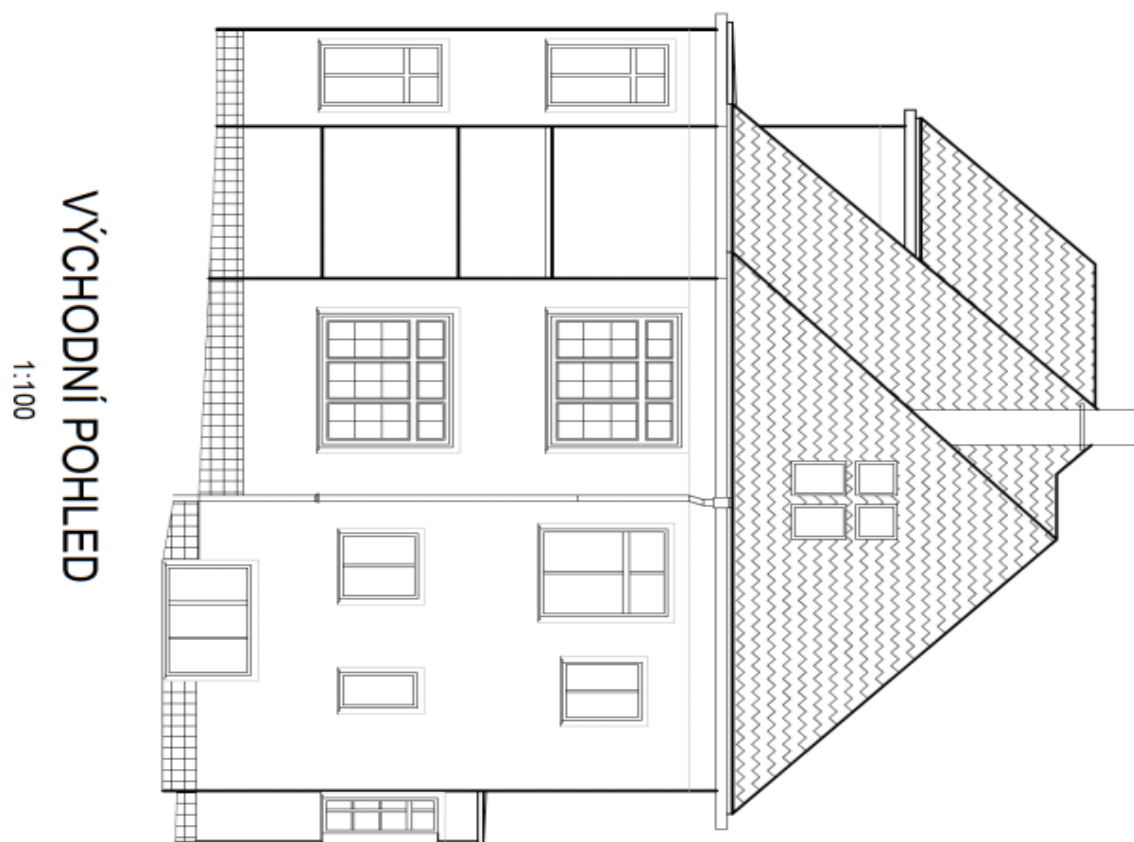
Užitná plocha cca 400 m<sup>2</sup>, zastavěná plocha 219 m<sup>2</sup>, garáž 33 m<sup>2</sup>, zahrada 689 m<sup>2</sup>, pozemek 941 m<sup>2</sup>.

Kromě běžných prohlídek nemovitostí nabízíme také videoprohlídky v reálném čase přes WhatsApp, FaceTime, Messenger, Skype ad.

## Rodinný dům 6+kk

400 m<sup>2</sup>, Praha 6, Břevnov, Tomanova

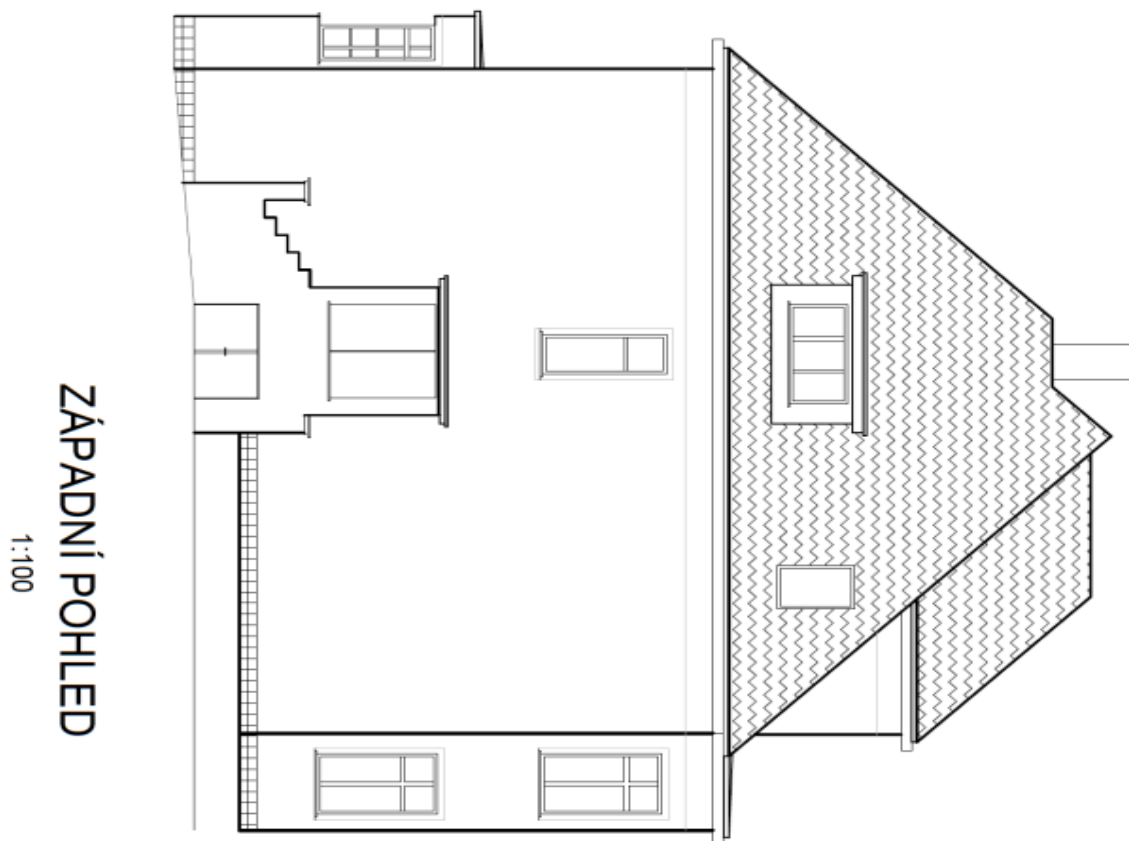
Prodáno



## Rodinný dům 6+kk

400 m<sup>2</sup>, Praha 6, Břevnov, Tomanova

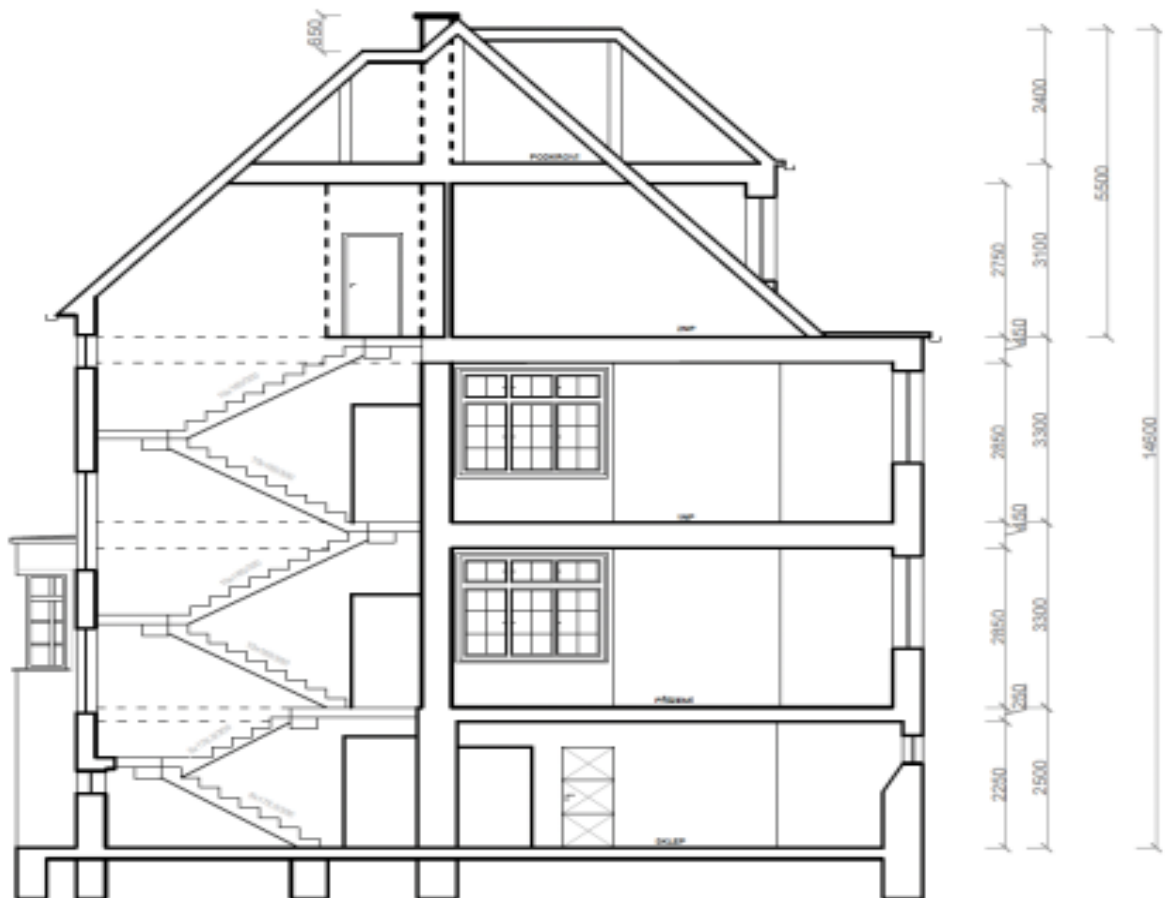
Prodáno



## Rodinný dům 6+kk

400 m<sup>2</sup>, Praha 6, Břevnov, Tomanova

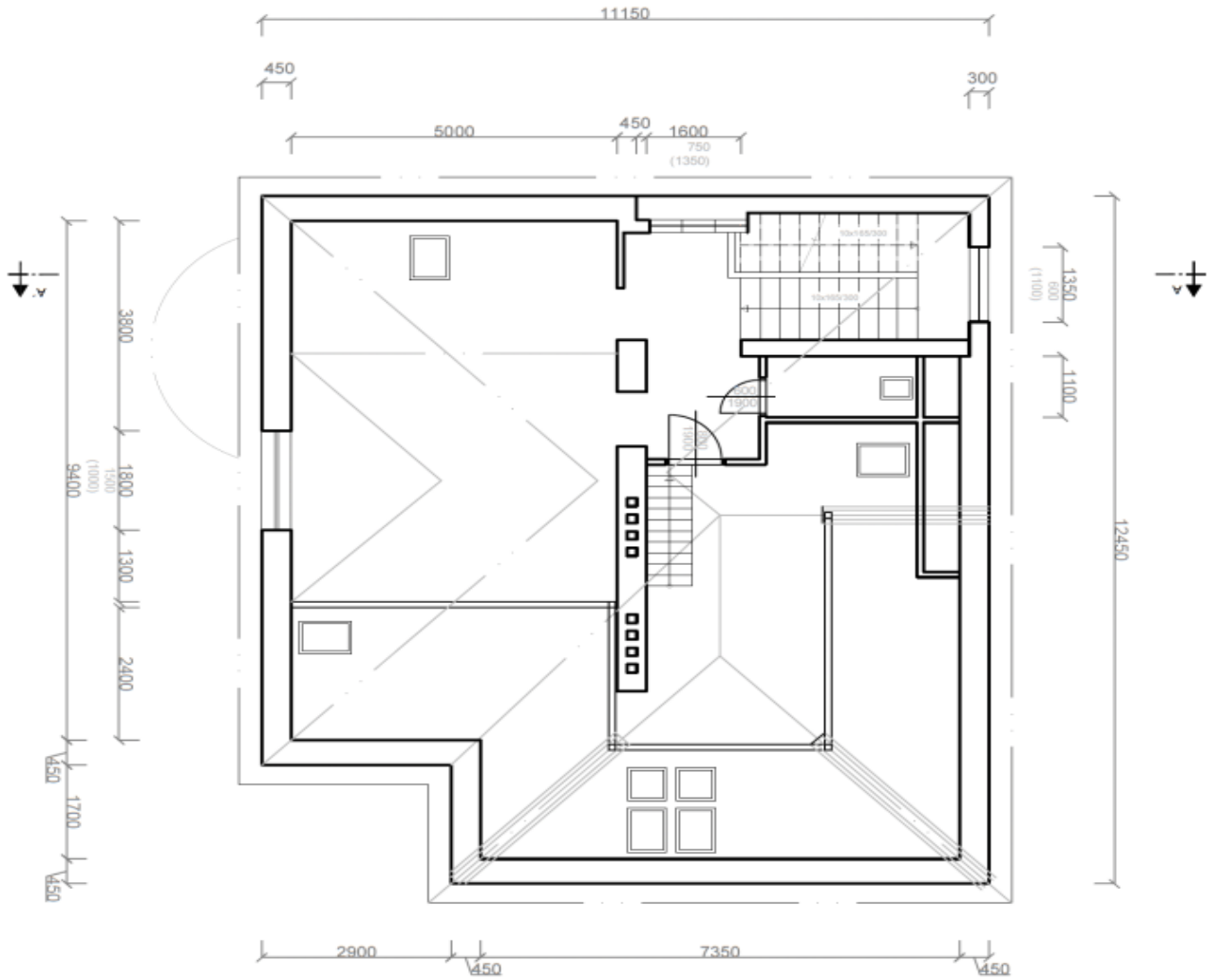
Prodáno



# Rodinný dům 6+kk

400 m<sup>2</sup>, Praha 6, Břevnov, Tomanova

Prodáno

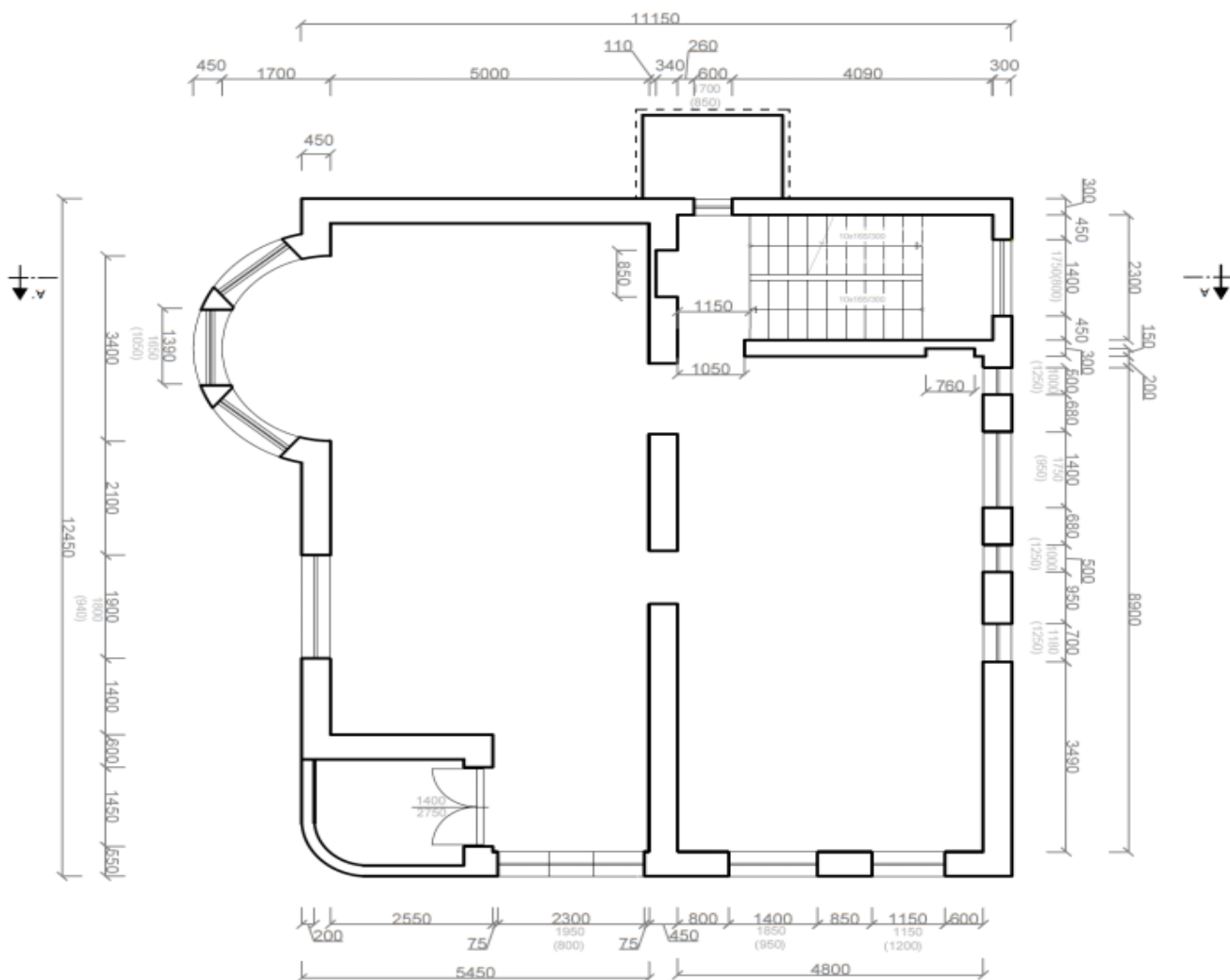


1:100  
2NP

# Rodinný dům 6+kk

400 m², Praha 6, Břevnov, Tomanova

Prodáno



1NP  
1:100