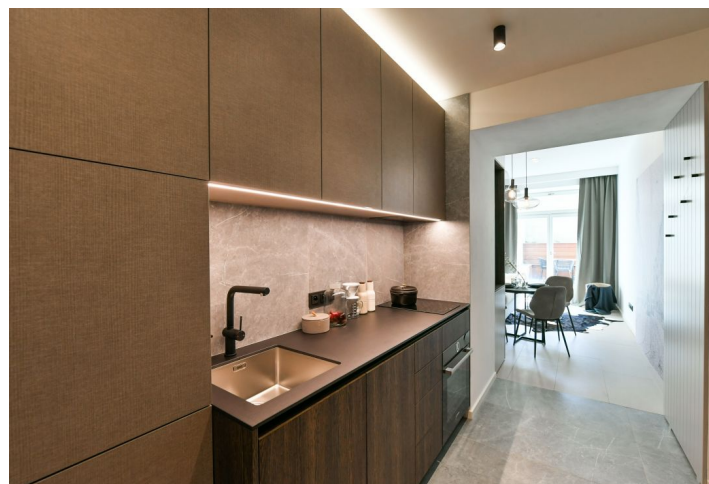


## Byt 1+kk

32 m<sup>2</sup>, Praha 2, Nusle, Jaromírova

Pronajato



## Byt 1+kk

## Pronajato

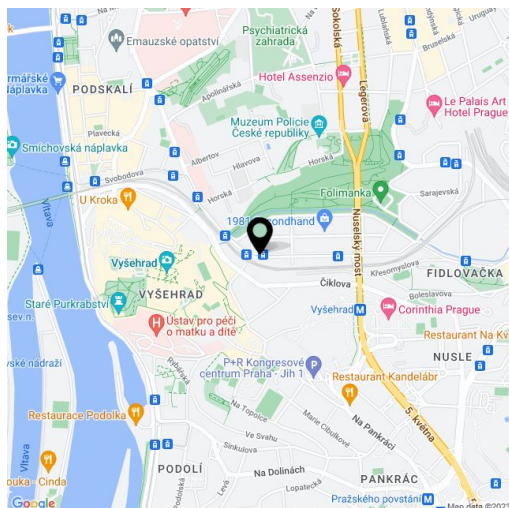
32 m<sup>2</sup>, Praha 2, Nusle, Jaromírova

Celková plocha	52 m <sup>2</sup>
Podlahová plocha*	32 m <sup>2</sup>
Terasa	20 m <sup>2</sup>
Parkování	-
Sklep	-
PENB	G
Referenční číslo	39296
K dispozici od	lhned

Nabízíme k pronájmu kvalitní, nově zrekonstruovanou, kompletně zařízenou garsoniéru s terasou o 20 m<sup>2</sup> ve sníženém přízemí plně zrenovovaného bytového domu bez výtahu v atraktivní části Nuslí v blízkosti Vyšehradu, Lumírových sadů a parku Folimanka. Lokalita nabízí plnou občanskou vybavenost vč. kaváren, restaurací a obchůdků s lahůdkami, farmářskými produkty apod. a velmi rychlou dostupnost do centra, pár kroků od domu je zastávka tramvají. Nedaleko se nachází také divadlo Na Fidlovačce a park Jezerka s divadlem Na Jezerce.

Byt má obývací pokoj / ložnici s plně vybaveným kuchyňským koutem a přístupem na **terasu** orientovanou do vnitrobloku, koupelnu se sprchovým koutem, umyvadlem a toaletou, průchozí **šatnu** a vstupní chodbu.

Nadstandardní vybavení a provedení, vestavěné skříně a úložné prostory, **masivní dubové parkety**, dlažba, centrální vytápění, pračka, videotelefon. Záloha na společné služby, vodu a vytápění: 2000 Kč měsíčně pro 1 osobu. Záloha na elektřinu se hradí zvlášť.



\* Výměra jednotky dle občanského zákoníku.

Plocha je tvořena součtem celé plochy jednotky a ohraničená obvodovými zdmi.