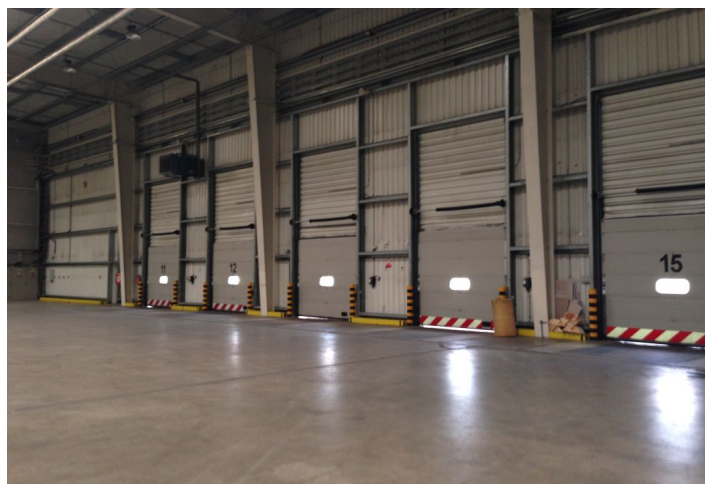




## Výrobní prostory

14 943 m<sup>2</sup>, Praha-západ, Rudná, Rudná

Cena na vyžádání



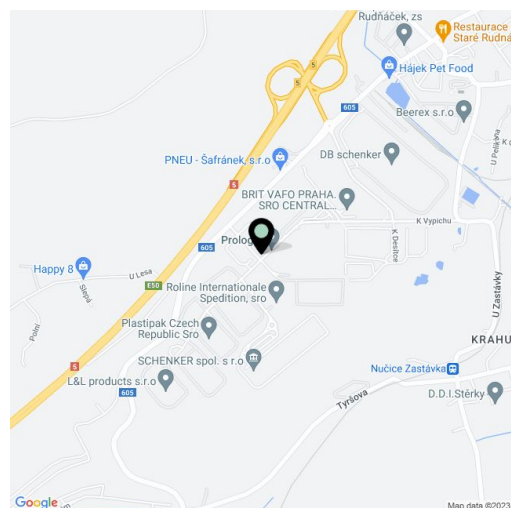


## Výrobní prostory

14 943 m<sup>2</sup>, Praha-západ, Rudná, Rudná

## Cena na vyžádání

Celková plocha	14 943 m <sup>2</sup>
Volná plocha k pronájmu	14 943 m <sup>2</sup>
Plocha kanceláří	245 m <sup>2</sup>
Čistá výška stropu	10 m
Nosnost podlah	5 t/m <sup>2</sup>
Modul sloupů	—
Konstrukce	Železobetonová konstrukce
PENB	D
Referenční číslo	39292



**10 943 m<sup>2</sup>** výrobních a **od 245 m<sup>2</sup> do 4 000 m<sup>2</sup>** kancelářských prostor k pronájmu v průmyslovém areálu situovaném v lokalitě Praha-západ. Areál se skládá ze 17 budov o rozloze více než 160 000 m<sup>2</sup>. Prostory jsou vhodné pro logistická a distribuční centra a zařízení lze přizpůsobit požadavkům klienta.

### Lokalita:

Areál je umístěn v obci Rudná, v lokalitě Praha-západ, přímo u dálnice D5 (Praha – Rozvadov) na exitu 5. Areál se nachází 4 km od stanice metra Zličín (trasa B) a 12 km od mezinárodního letiště Václava Havla Praha. Dobré spojení městskou hromadnou dopravou, autobusové zastávky v blízkosti areálu.

### Vybavení a služby:

- flexibilní jednotky (sklad / lehká výroba / kancelář / showroom)
- správa nemovitosti přímo v areálu
- údržba budov
- veřejné parkoviště a odstavné parkoviště pro kamiony
- 3 autobusové zastávky a hromadná doprava v rámci parku
- jídelna

### Výrobní/skladové prostory:

- nosnost podlahy 5 t/m<sup>2</sup>
- světlá výška 10 m
- hydraulické můstky 1/800 m<sup>2</sup>
- 33 doků
- min. 1 přímý vjezd na jednotku
- modul sloupů 12x24 m
- osvětlení 200 Luxů
- ESFR spinkler system
- přípojky všech sítí (voda, plyn, elektřina, telekomunikace)

### Kanceláře:

- kancelářské prostory na míru
- osvětlení 500 Luxů
- klimatizace

**k dispozici od 2/2025.**

Nájemce neplatí provizi.





## Výrobní prostory

14 943 m<sup>2</sup>, Praha-západ, Rudná, Rudná

Cena na vyžádání

