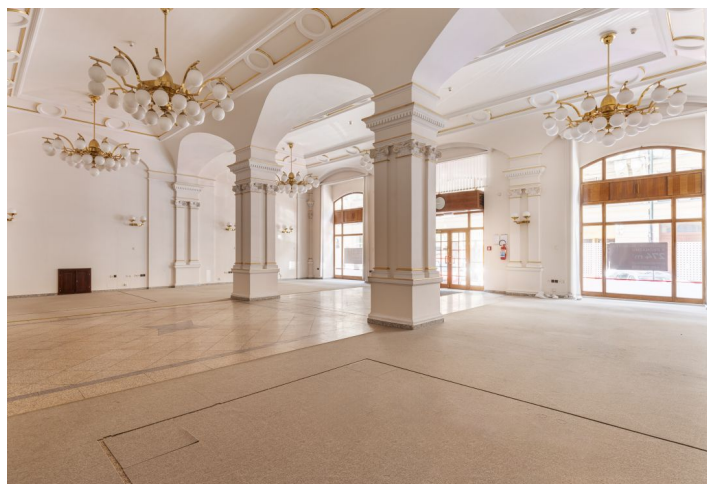
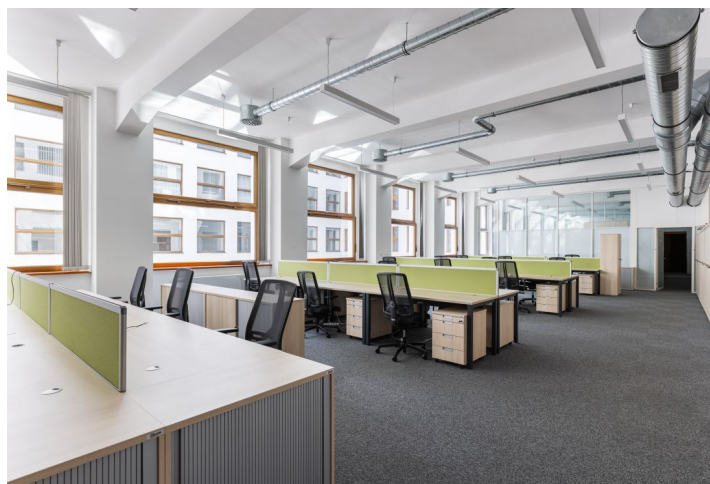




Administrativní budova

Praha 1, Nové Město, Václavské náměstí

Pronajato





Administrativní budova

Praha 1, Nové Město, Václavské náměstí

Pronajato

Poplatky za služby	140 Kč za m ² / měsíčně
Celková velikost budovy	20 000 m ²
Vlastní spotřeba nájemce	—
Parkování	6 000 CZK / ps / měsíc
Poplatky za parkování	—
Poměr parkovacích míst	—
Certifikace	—
PENB	G
Referenční číslo	39255

Moderní kancelářské prostory k pronájmu v budově na Václavském náměstí postavené ve 30. letech 20. století. Stavbu budovy zrealizoval český architekt a představitel oficiální pražské architektury v monumentálním akademickém duchu Ing. František Roith. Objekt je v současné době památkově chráněn včetně interiéru. Velikost typického patra je 1 700 m². Veškeré prostory v budově jsou kompletně zrekonstruované a jsou vybavené kancelářským nábytkem. K dispozici je několik teras, parkování v garáži a kolárna se sprchou.

Maximální doba nájmu je možná do konce roku 2026.

Lokalita:

Výborná dostupnost městskou hromadnou dopravou. V docházkové vzdálenosti 2 minut se nachází všechny linky metra. Stanice metra Muzeum (trasa A, C), Můstek (trasa A, B) a tramvajové zastávky Václavské náměstí a Vodičkova. V okolí budovy se nachází také veškerá občanská vybavenost – butiky, kavárny, restaurace, banky či nákupní centrum.

Vybavení a služby:

Recepce
Klimatizace
Počítačová síť, optický kabel
Přístup zajištěný pomocí karet 24/7
Kolárna
Kantýna
Kancelářský nábytek
Sprcha
Parkovací místa v garáži
Sklady
Terasy

Nájemné a poplatky jsou uvedeny bez DPH. Nájemce neplatí provizi.