



Rodinný dům 5+kk

129 m², Kladno, Hřebeč

Prodáno





Rodinný dům 5+kk

129 m², Kladno, Hřebeč

Prodáno

Pozemek	400 m ²
Zastavěná plocha	121 m ²
Zahrada	279 m ²
Parkování	Garáž
Garáž	Ano
Sklep	-
PENB	B
Referenční číslo	39185

Novostavba nízkoenergetického zděného rodinného domu (polovina dvojdomu) 5+kk s garáží a slunnou jihovýchodní zahradou stojí v nové rezidenční zástavbě obce Hřebeč na předměstí Kladna, pouhých 15 minut jízdy od okraje Prahy.

V přízemí se nachází obývací pokoj propojený se **zahradní terasou**, kuchyně, pracovna/pokoj pro hosty, malá koupelna s přípojkou na pračku a sušičku, předsíň a zádveř. V patře jsou 3 ložnice, centrální koupelna a **velká šatna**. Pochozí krov poskytuje úložný prostor.

Dům byl zkolaudován v r. 2019. Okna jsou plastová s izolačními trojskly a **předokenními žaluziemi**, laminátové podlahy v celém domě (vyjma spíže a garáže) jsou **vyhřívány**. Zdrojem tepla je kondenzační plynový kotel Protherm (se zásobníkem TUV). Optimální teplotu i v horkých dnech zajišťuje **klimatizace**. Vstupní dveře mají bezpečnostní tříbodový zámek, interiérové dveře jsou značky **Sapeli**. Střešní krytina je betonových tašek KM Beta. Bezproblémové parkování zajišťuje **garáž**, odkud vede vstup přes přístřešek do zahrady.

Kousek od domu bylo vytvořeno dětské hřiště, 10 minut chůze je mateřská a základní škola. V obci funguje prodejna potravin, zdravotní středisko a pošta, další občanskou vybavenost lze využívat v sousedním Kladně. Lokalita vyniká **pohodlnou dostupností Prahy**, cesta autem k nejbližším parkovišti P+R trvá okolo 15 minut. Příměstským autobusem je možné dojet ke stanici metra Nádraží Veleslavín. Z obce je snadný nájezd na dálnici D6 i D7.

Interiér 129,19 m², garáž 27,63 m², zahrada 279 m², pozemek 400 m².

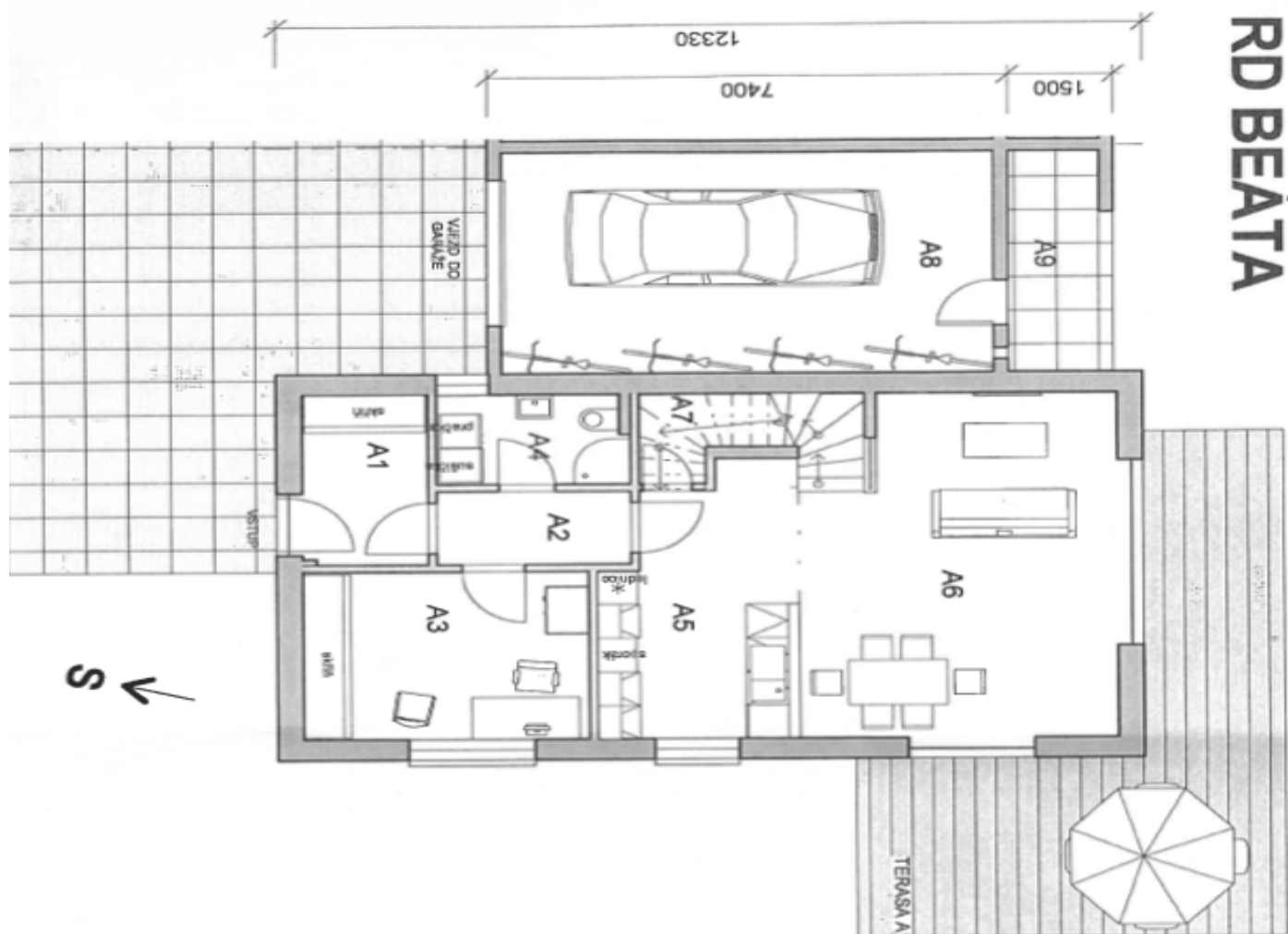
Kromě běžných prohlídek nemovitostí nabízíme také videoprohlídky v reálném čase přes WhatsApp, FaceTime, Messenger, Skype ad.



Rodinný dům 5+kk

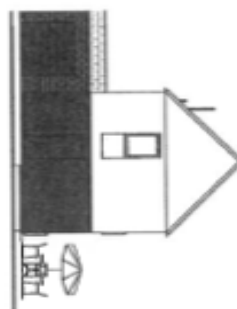
129 m², Kladno, Hřebeč

Prodáno



RD BEÁTA

DŮM A - PŘÍZEMÍ



POHLED Z ULICE

Číslo	Název	Plocha
A1	ZADVERÍ	5,4 m ²
A2	PŘEDSÍŇ	3,6 m ²
A3	PRACOVNA	12,2 m ²
A4	MALÁ KOUPELNA	4,3 m ²
A5	KUCHYNĚ	12,1 m ²
A6	OBÝVACÍ POKOJ	26,0 m ²
A7	KOMORA	3,7 m ²
A8	GARÁŽ	27,6 m ²
A9	PŘÍSTŘEŠEK	5,7 m ²
Celkový součet:		100,5 m ²

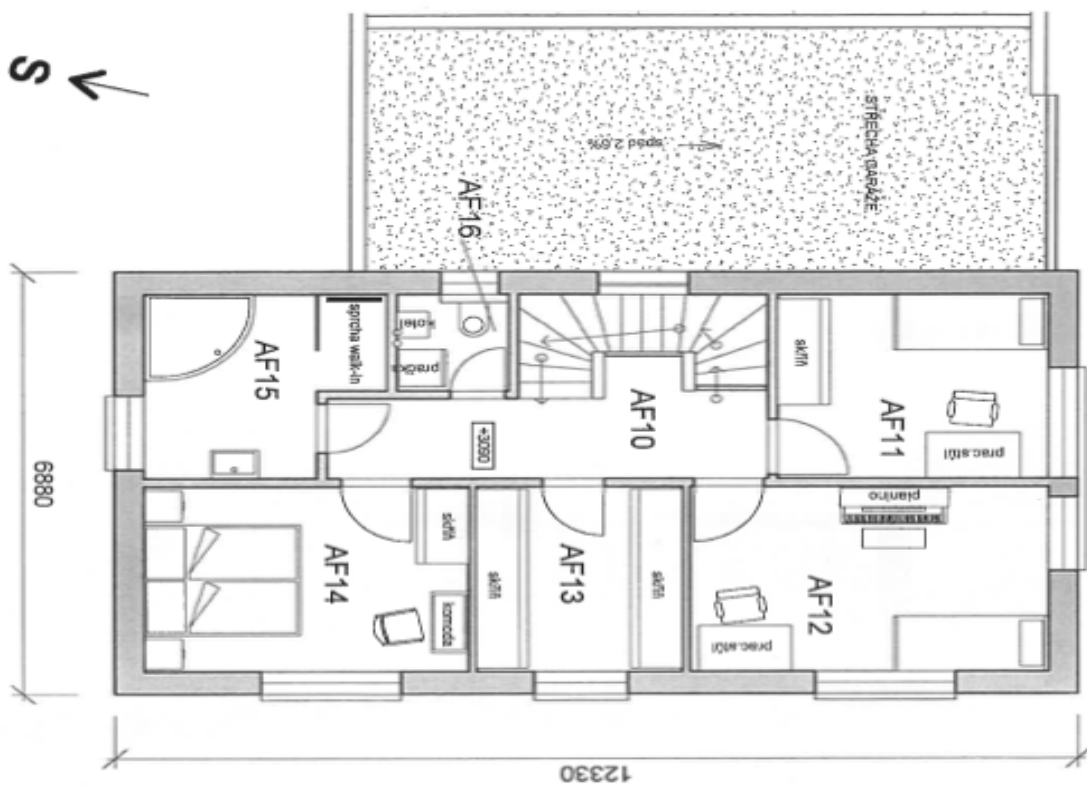


Rodinný dům 5+kk

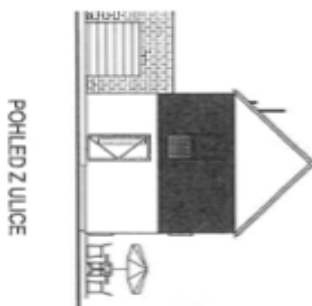
129 m², Kladno, Hřebeč

Prodáno

RD BEÁTA



DŮM A - 1.PATRO



Číslo	Název	Plocha
AF10	HALA A SCHODY	12 m ²
AF11	POKOUJ 1	10 m ²
AF12	POKOUJ 2	14 m ²
AF13	ŠATNA	8 m ²
AF14	POKOUJ 3	13 m ²
AF15	KOUPELNA	8 m ²
AF16	WC	2 m ²
Celkový součet:		67 m ²