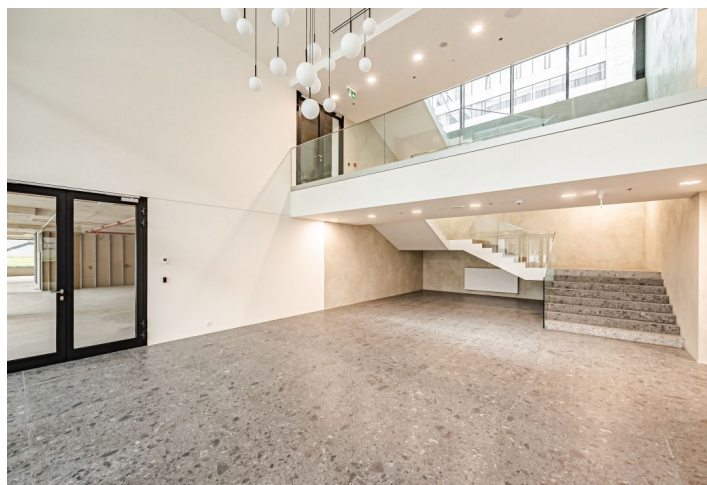
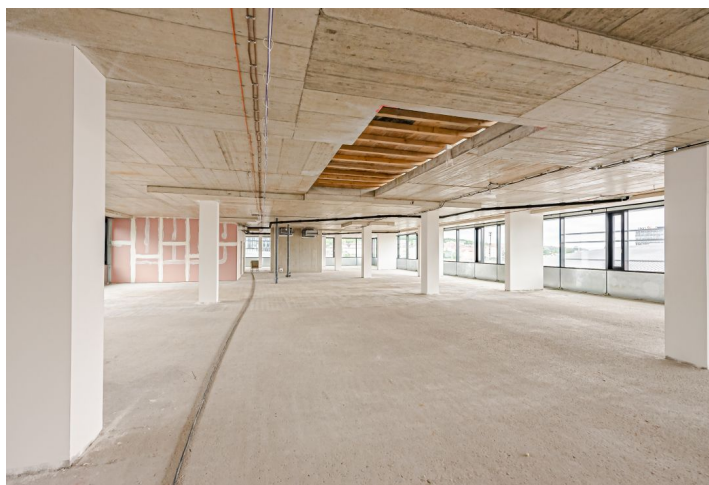
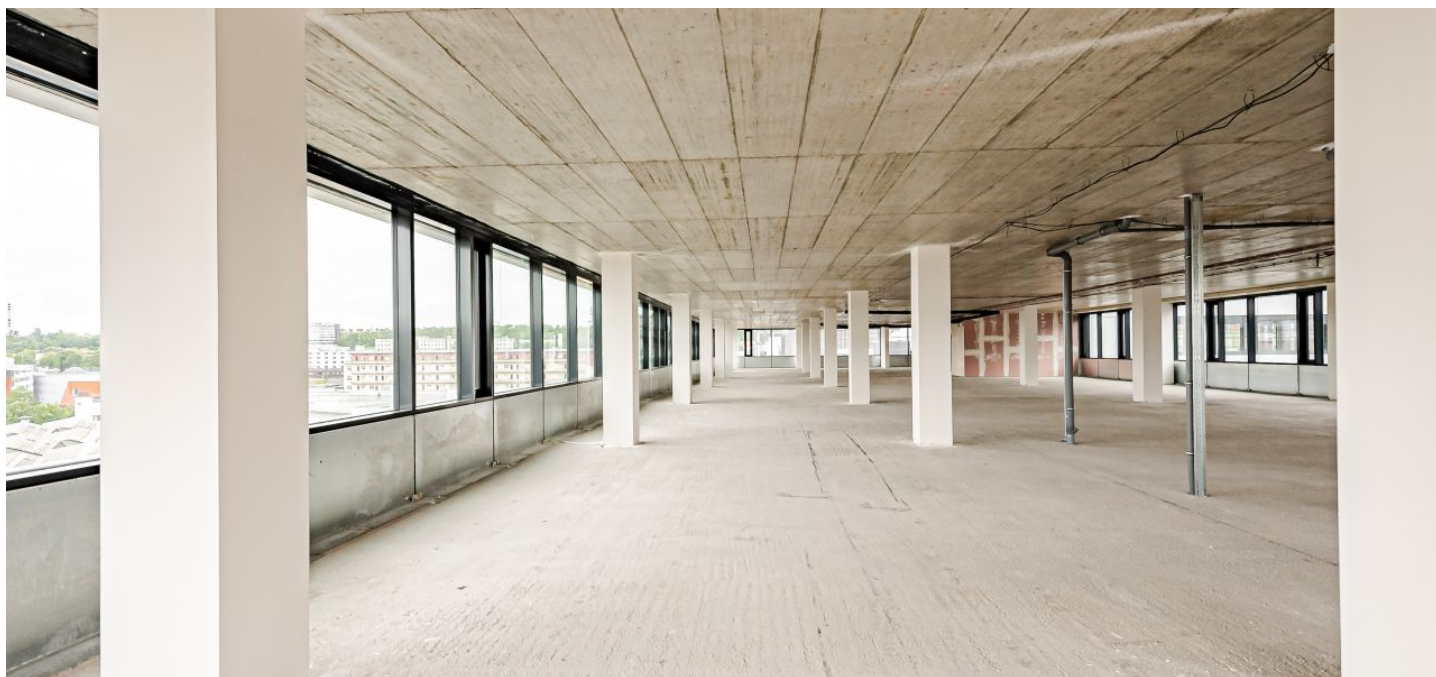




Kancelářské prostory

Praha 9, Libeň, Českomoravská

15.00 € / m² | 379 Kč / m²



**Kancelářské prostory**

Praha 9, Libeň, Českomoravská

15.00 € / m² | 379 Kč / m²

Poplatky za služby	95 Kč za m ² / měsíčně
Plocha k dispozici	3 138 m ²
Sklep	-
Parkování	EUR 120 / ps / měsíc
PENB	A
Referenční číslo	39124

Pronájem kancelářských prostor ve 4. patře nového administrativního komplexu, který nabízí k pronájmu celkem 25 230 m² moderních kancelářských prostor třídy A, 1 620 m² retailových jednotek a 290 parkovacích stání v podzemních garážích. Na jednom podlaží se nachází celkem 4 přístupové koridory se 6 výtahy. Vstup do objektu je zajištěn 2 vstupními reprezentativními lobby s recepcemi. Objekt získal prestižní zelenou certifikaci LEED Silver. Gastro provoz v objektu – kantýna a cafétérie.

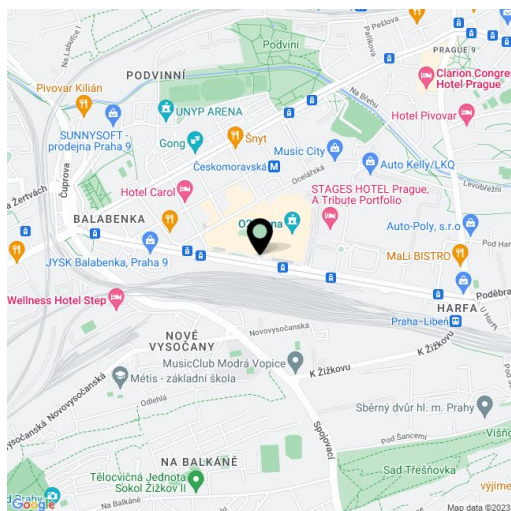
Lokalita:

Výborná dostupnost městskou hromadnou dopravou - v docházkové vzdálenosti 2 minuty stanice metra Českomoravská (trasa B) a autobusový terminál MHD. Tramvajová zastávka Multiaréna v Českomoravské ul. též 2 min. pěšky. Dále 10 min. pěšky vlaková stanice Praha Libeň a nově zrekonstruovaná stanice Praha Vysočany. Lokalitou prochází páteřní cyklostezka, tak je možné využít dopravy na kole (v budově je dostupná kolárna a sprchy).

Vybavení a služby:

Sociální zázemí: velkoformátové obklady a dlažba a značková sanita
 Otevíratelná okna nabízející alternativní komfort větrání
 Vnitřní žaluzie + skla se stínícím součinitelem
 Zdvojené podlahy s podlahovými krabicemi
 Zavěšené rastrové podhledy
 Sprinklery
 Chlazení a ventilace pomocí horizontálně umístěných fan-coilů
 Úsporné LED osvětlení
 Efektivní systém vytápění: fan-coil jednotky a stojánkové radiátory aj.
 Bezpečnostní kamery, ostraha 24/7
 Optický kabel
 Building Control Systém
 Centrální serverovna

Nájemné a poplatky jsou uvedeny bez DPH. Nájemce neplatí provizi.

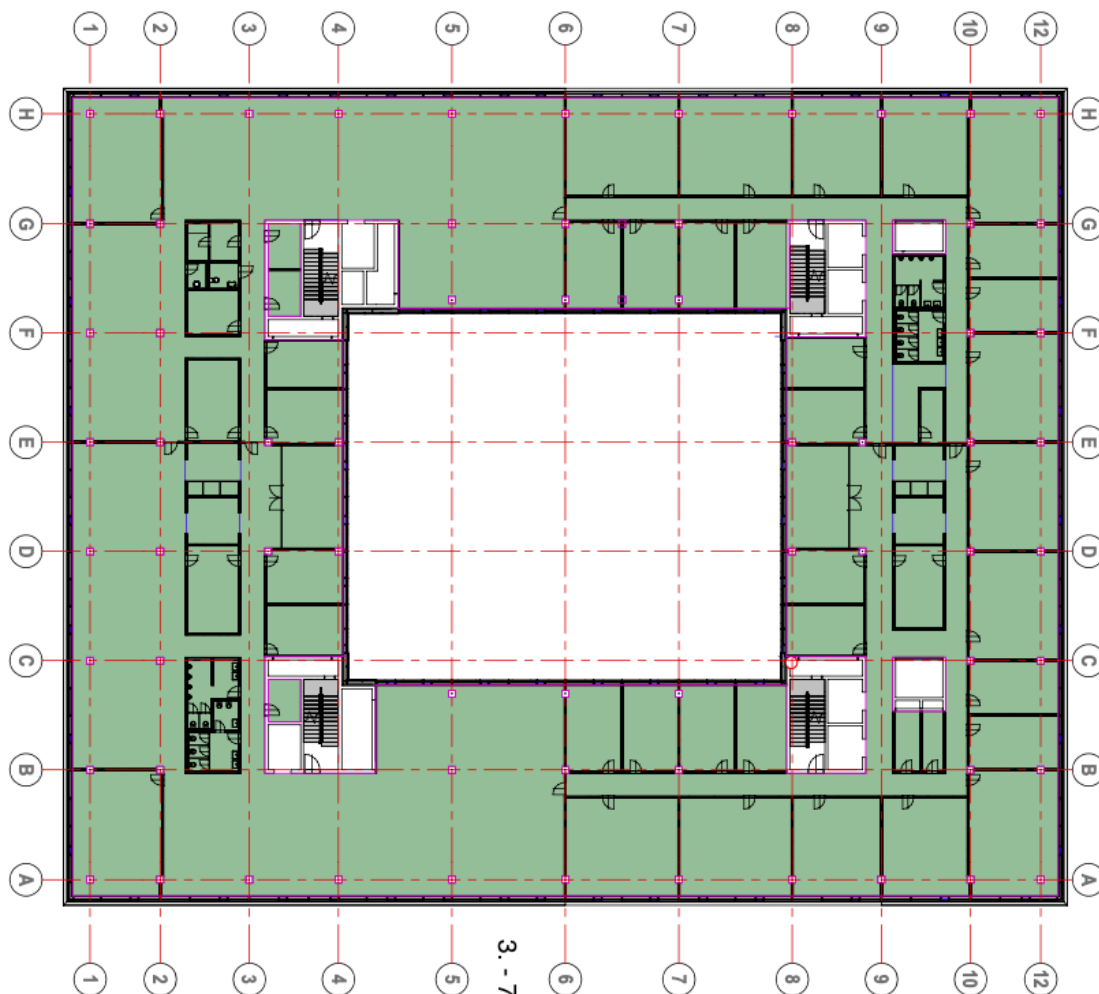




Kancelářské prostory

Praha 9, Libeň, Českomoravská

15.00 € / m² | 379 Kč / m²



3. - 7. patro / 3rd - 7th floor

