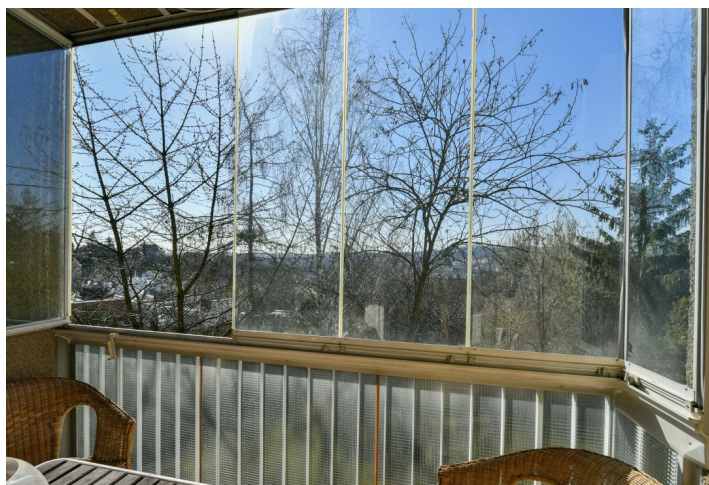




Rodinný dům 7+1

210 m², Praha 5, Smíchov, Podbělohorská

Prodáno





Rodinný dům 7+1

210 m², Praha 5, Smíchov, Podbělohorská

Prodáno

Celková plocha	210 m ²
Pozemek	534 m ²
Zastavěná plocha	78 m ²
Zahrada	369 m ²
Podlahová plocha	200 m ²
Lodžie	10 m ²
Parkování	Garáž pro jedno vozidlo
Garáž	Ano
Sklep	-
PENB	G
Referenční číslo	39023

Čtyřpodlažní krajní řadový rodinný dům k rekonstrukci je zasazen do slunné jižní stráně na rozhraní Smíchova a Břevnova. Krásné výhledy, vzrostlá zahrada, garáž, v sousedství tradiční vilové čtvrti na Hřebenkách i moderní zástavby na Císařce, v blízkosti mnoha sportovišť a parků.

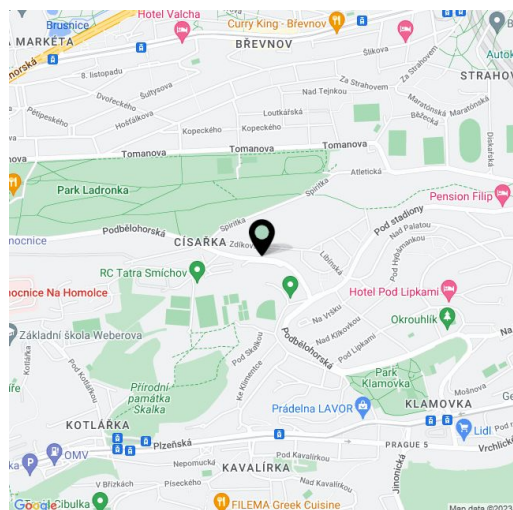
V přízemí (v úrovni ulice) se v současné době nachází kuchyně s lodžii, obývací pokoj, toaleta, předsiň a **garáž**. V 1. patře je obývací pokoj se zasklenou lodžii, kuchyně a pracovna, v nejvyšší úrovni tři pokoje (1 s lodžii), koupelna a samostatná toaleta. Suterén je nyní vyhrazen pro technické zázemí (dílnu, kotelnu a provozní koupelnu), ale díky přímému vstupu do **zahrady** je vhodný pro vytvoření obytné místnosti. **Prosluněné lodžie** v horních patrech poskytují **velmi pěkné výhledy** do zahrady i širokého okolí.

Dům byl vystavěn v r. 1982, v r. 2005 získal novou střechu. Stropy a plochá střecha z železobetonových panelů, stěny jsou zděné. Dispozice jednotlivých pater lze v rámci rekonstrukce přizpůsobit představám nového majitele, územní plán **umožňuje i další přístavbu** k domu. Vytápění centrálním plynovým kotlem, ohřev vody průtokovými ohřivači. Parkovat lze v garáži či na ulici. K domu přiléhá mírně svažité, **jižně orientovaná zahrada** ohraničená vzrostlými stromy a keři.

Dům se nachází v oblíbené rezidenční lokalitě cca 10 minut jízdy autobusem od smíchovského centra **Anděl**. V docházkové vzdálenosti je kompletní občanská vybavenost včetně mateřské i základní školy nebo pošty, tenisové kurty, fotbalové i ragbyové hřiště. Další sportoviště (plavecký bazén, beachvolejbalové kurty aj.) fungují na blízkém **Strahově**. V bezprostřední blízkosti se rozkládá **park Ladronka** s inline dráhou, z druhé strany je **přírodní památka Skalka**, kousek je zahrada **Klamovka**.

Užitná plocha cca 210 m² (z toho 9,9 m² lodžie), zastavěná plocha 78 m², balkony 9,9 m² (3 × 3,3 m²), zahrada 369 m², pozemek 534 m².

Kromě běžných prohlídek nemovitostí nabízíme také videoprohlídky v reálném čase přes WhatsApp, FaceTime, Messenger, Skype ad.

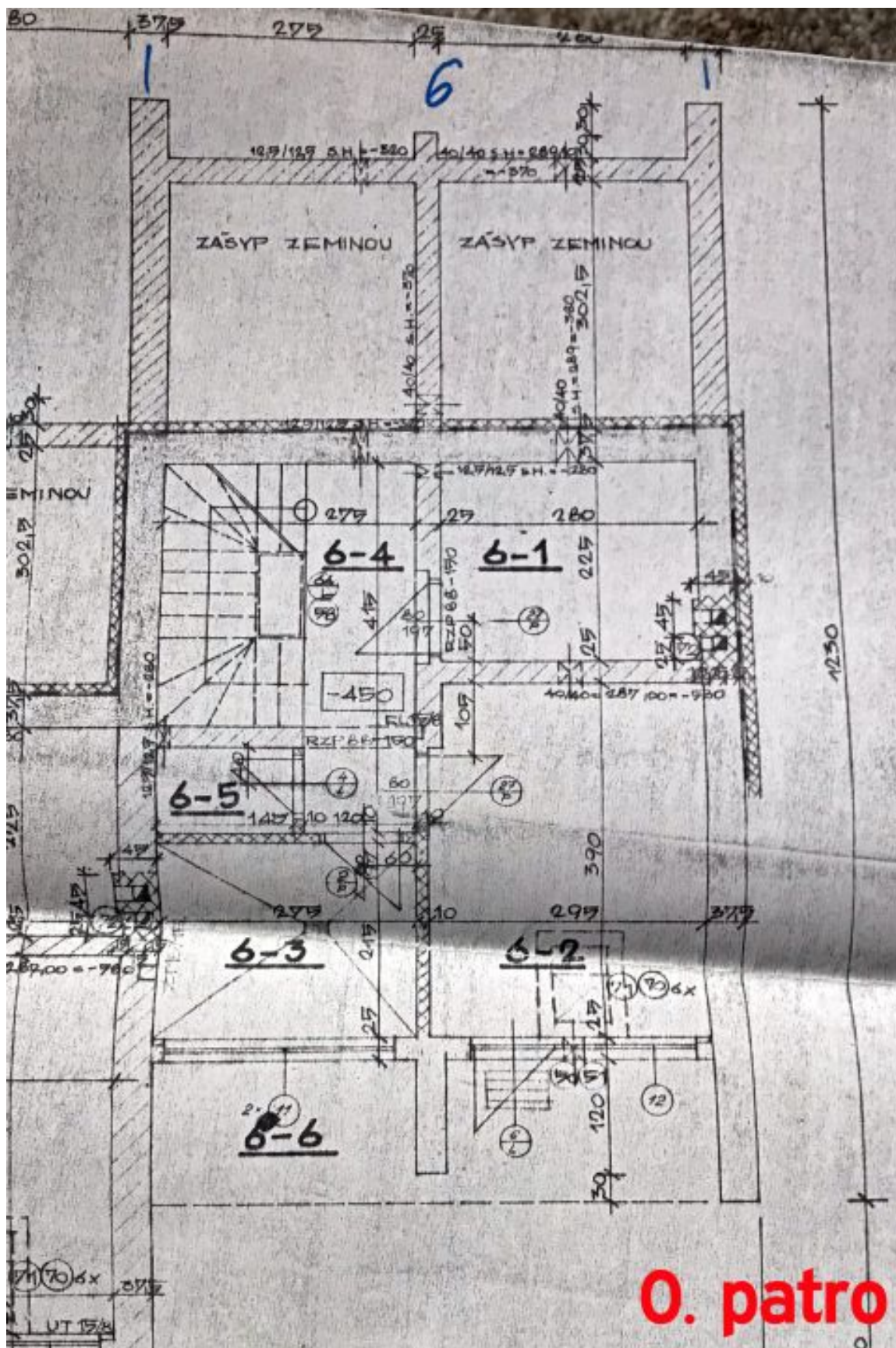




Rodinný dům 7+1

210 m², Praha 5, Smíchov, Podbělohorská

Prodáno

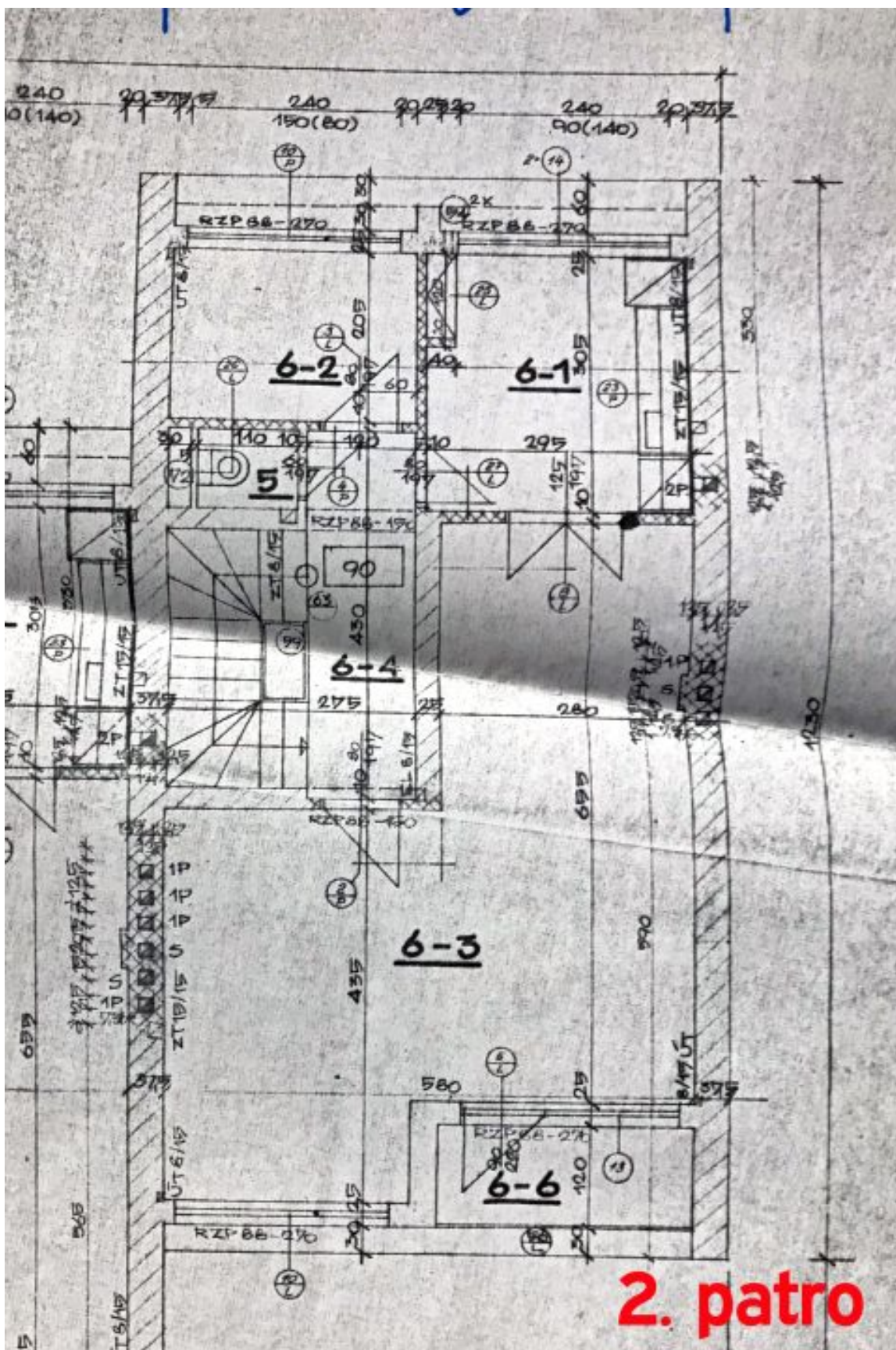




Rodinný dům 7+1

210 m², Praha 5, Smíchov, Podbělohorská

Prodáno





Rodinný dům 7+1

210 m², Praha 5, Smíchov, Podbělohorská

Prodáno

