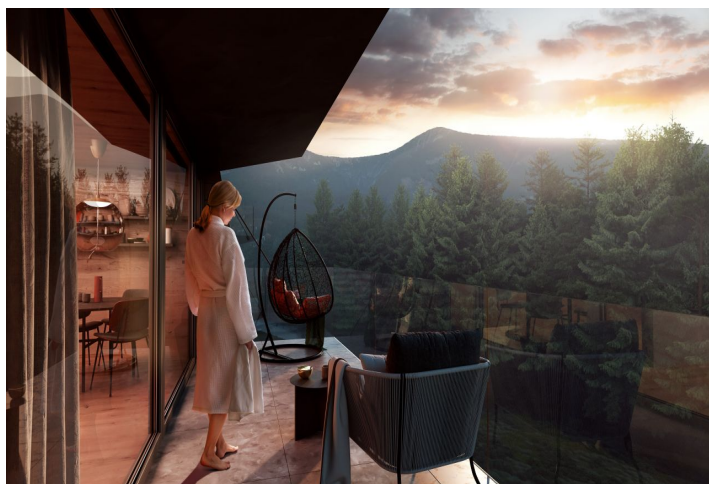




## Byt 3+kk

113.3 m<sup>2</sup>, Trutnov, Pec pod Sněžkou, Pec pod Sněžkou

Prodáno



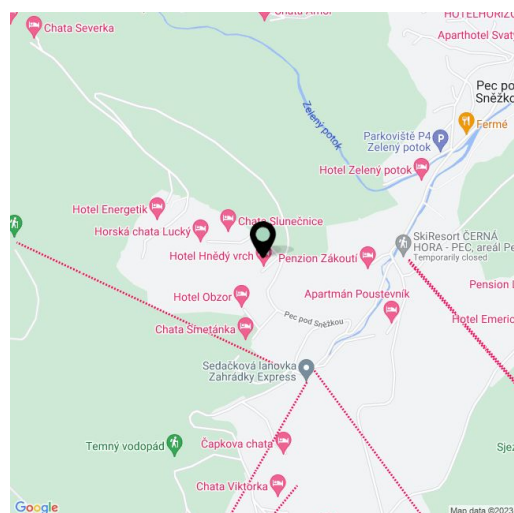


## Byt 3+kk

113.3 m<sup>2</sup>, Trutnov, Pec pod Sněžkou, Pec pod Sněžkou

Prodáno

Celková plocha	143 m <sup>2</sup>
Podlahová plocha*	113 m <sup>2</sup>
Lodžie	30 m <sup>2</sup>
Parkování	1 parkovací místo
Sklep	-
PENB	G
Referenční číslo	38984



\* Výměra jednotky dle občanského zákoníku.

Plocha je tvořena součtem celé plochy jednotky a ohraničená obvodovými zdmi.

**Chcete mít svůj kousek světa v horách, o který se není potřeba starat? Být s rodinou uprostřed přírody a užívat si společný čas, nebo si naplánovat víkend o samotě k načerpání psychických sil? Sjet si jako první ráno sjezdovku, chodit hodiny lesem, poslouchat jeho zvuky a cítit jeho vůni, pozorovat zvěř v jejím přirozeném prostředí, zajít do sauny, zaplavat si v bazénu, dát skleničku v privátním lobby? To vše umožňuje komorní projekt s 10 privátními apartmány v největším českém lyžařském resortu s výhledem na Sněžku. Předpokládaný termín dokončení Q4/2023.**

V projektu **Apartmány Bramberk** si nekupujete jen apartmán. K vašemu odpočinku můžete využívat také moderní **lounge** s kuchyňkou i samoobslužným **barem**, **wellness** s 15 metrů dlouhým **bazénem** a **viřivkou**, odpočívárnu nebo **prosluněnou terasu**. K zázemí patří také lyžařna a kolárna. Spolu s apartmánem získáte **bezproblémové parkování** – 1 stání u apartmánu a 1 garážové místo k dokoupení přímo v Peci pod Sněžkou v hotelu Javor, kde můžete zaparkovat nejen přes den při sportu, ale i večer, když půjdete na večeři do některé z vyhlášených restaurací. **Kompletní servis** včetně péče o vaše pohodlí (dovoz, nákupy, zajištění palivového dřeva, skipasu atd.) zajistí správce, a to i v době vaší nepřítomnosti.

Vlastní dvoupodlažní apartmán nabídne ve vstupní úrovni (ve 2. NP) obývací pokoj, kuchyni s jídelnou, toaletu a vstupní a schodišťovou chodbu. V horním podlaží budou 2 velké ložnice, chodba, koupelna a místnost s přípravou na **infra saunu**. Ze všech pokojů půjde vstoupit na jednu ze dvou **jižně orientovaných lodžii** s krásnými výhledy do lesů **Krkonošského národního parku**. Interiéry s nádechem neokázalého luxusu budou charakterizovat přírodní barvy v tlumených tónech. Standard zahrnuje **klimatizaci** s funkcí topení, **dubové schodiště**, třívrstvé **dubové podlahy** s možností volby ze 3 barev, velkoplošná hliníková okna a dveře na lodžii s izolačními trojskly, vstupní dřevěné dveře s bezpečnostním zámekem, protipožární ochranou a hydraulickým zavíračem, videotelefon, sanitu **Villeroy & Boch** a **Kaldewei**, vyhřívání lodžie a **krbová kamna** (výběr ze 3 typů). Dle přání klienta lze vytvořit interiér na míru společností **Konsepti**.

Budova se 2 výtahy vzniká přestavbou architektonicky významného rekreačního střediska Státní banky československé ze 70. let 20. století od architekta **Vladimíra Vokatého**, spoluautora **O2 arény**. Součástí projektu jsou rozsáhlé pozemky garantující ochranu před výstavbou v bezprostřední blízkosti. Nové apartmány se nachází 200 metrů od **vleku Hnědý Vrch** a 1 km od **vleku Javor**. Přímo od domu je možné podnikat pěší túry včetně výšlapu na **Sněžku**. Cesta z Prahy do apartmánu zabere okolo 135 minut, z Hradce Králové méně než 90 minut.

Podlahová plocha 113,73 m<sup>2</sup>, lodžie 30,1 m<sup>2</sup>.

Pro více informací o projektu navštivte webovou stránku

[www.apartmanybramberk.cz](http://www.apartmanybramberk.cz).






## Byt 3+kk

113.3 m<sup>2</sup>, Trutnov, Pec pod Sněžkou, Pec pod Sněžkou

Prodáno



# BRAMBERK

apartmánův

---

**APARTMÁN ČÍSLO 05**

---

<p><b>Dispozice</b></p> <p><b>Podlaží</b></p> <p><b>Celková plocha apartmánu*</b></p> <p><b>Plocha lodžie</b></p> <p><b>Parkovací stání</b></p>	<p>3+kk</p> <p>2. NP a 3. NP</p> <p>113,3 m<sup>2</sup></p> <p>30,1 m<sup>2</sup></p> <p>Ano</p>
---	--

---

<p>01 Předsiň</p> <p>02 Toileta</p> <p>03 Chodba</p> <p>04 Obytný prostor</p> <p>05 Chodba</p> <p>06 Ložnice</p> <p>07 Ložnice</p> <p>08 Koupelna</p> <p>09 Sauna</p> <p>Ostatní plochy a příčky</p>	<p>945 m<sup>2</sup></p> <p>3,54 m<sup>2</sup></p> <p>6,08 m<sup>2</sup></p> <p>33,97 m<sup>2</sup></p> <p>5,23 m<sup>2</sup></p> <p>15,05 m<sup>2</sup></p> <p>15,05 m<sup>2</sup></p> <p>7,07 m<sup>2</sup></p> <p>4,64 m<sup>2</sup></p> <p>13,22 m<sup>2</sup></p>
--	--

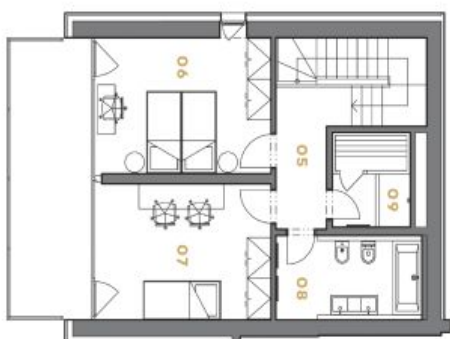
Exkluzivní zástoupení:  
 svoboda&williams | CHRISTIE'S  
 INTERNATIONAL REAL ESTATE



2. NP



3. NP



\* Apartmánův Bramberk si využíváje práva na změny. Všechny možnosti a informace jsou pouze orientační. Součástí kupní ceny apartmánu není nábytek. Celková plocha apartmánu je včetně ploch příček a vnitřních nosných stěn dle výkresu nč. 366/2013 Sb.

[apartmanybramberk.cz](http://apartmanybramberk.cz)

Na Perštýně 2, 110 00, Praha 1  
 +420 257 328 281, +420 724 551 238  
 info@apartmanybramberk.cz