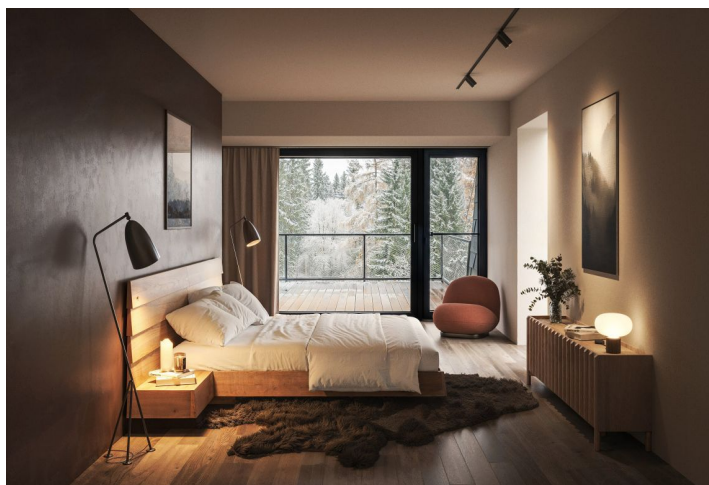
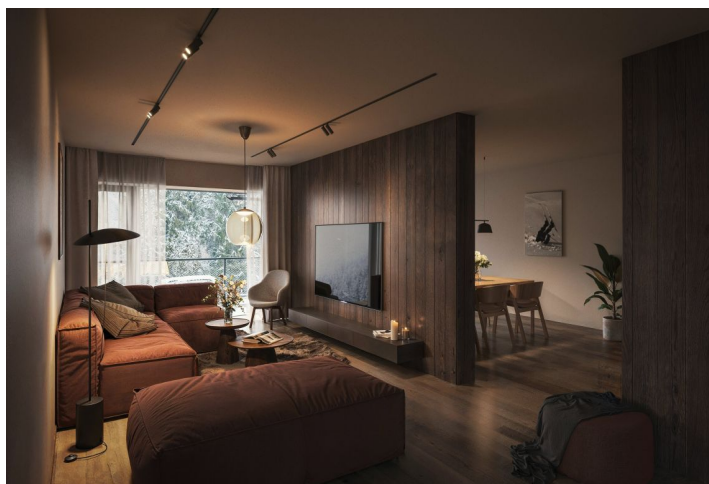




## Byt 4+kk

130.3 m<sup>2</sup>, Trutnov, Pec pod Sněžkou

25 950 000 Kč | 1 033 041 €



**Byt 4+kk**130.3 m<sup>2</sup>, Trutnov, Pec pod Sněžkou**25 950 000 Kč | 1 033 041 €**

Celková plocha	145 m <sup>2</sup>
Podlahová plocha*	130 m <sup>2</sup>
Lodžie	15 m <sup>2</sup>
Parkování	1 parkovací místo
Sklep	-
Poplatky za služby	20 500 Kč měsíčně
PENB	G
Referenční číslo	38983

\* Výměra jednotky dle občanského zákoníku.

Plocha je tvořena součtem celé plochy jednotky a ohraničená obvodovými zdmi.

**Chcete mít svůj kousek světa v horách, o který se není potřeba starat? Být s rodinou uprostřed přírody a užívat si společný čas, nebo si naplánovat víkend o samotě k načerpání psychických sil? Sjet si jako první ráno sjezdovku, chodit hodiny lesem, poslouchat jeho zvuky a cítit jeho vůni, pozorovat zvěř v jejím přirozeném prostředí, zajít do sauny, zaplavat si v bazénu, dát skleničku v privátním lobby? To vše umožňuje komorní projekt s 10 privátními apartmány v největším českém lyžařském resortu s výhledem na Sněžku.**

V projektu **Apartmenty Bramberk** si nekupujete jen apartmán. K vašemu odpočinku můžete využívat také **moderní lounge** s kuchyňkou i samoobslužným **barem**, **wellness** s 15 metrů dlouhým **bazénem** a **vířivkou**, odpočívárnu nebo **prosluněnou terasu**. K zázemí patří také lyžařna a kolárna. Spolu s apartmánem získáte **bezproblémové parkování** – 1 stání u apartmánu a 1 garážové místo k dokoupení přímo v Peci pod Sněžkou v hotelu Javor, kde můžete zaparkovat nejen přes den při sportu, ale i večer, když půjdete na večeři do některé z vyhlášených restaurací. **Kompletní servis** včetně péče o vaše pohodlí (dovoz, nákupy, zajištění palivového dřeva, skipasu atd.) zajistí správce, a to i v době vaší nepřítomnosti.

Vlastní apartmán v 2. NP nabídne obývací pokoj, kuchyni s jídelnou, 3 ložnice, 2 koupelny (1 s přípravou na **infraSaunu**), velkou vstupní chodbu, samostatnou toaletu a technickou místnost. Z obývacího pokoje a kuchyně půjde vstoupit na **jihovýchodně orientovanou lodžii** s krásnými výhledy do lesů **Krkonošského národního parku**. Interiéry s nádechem neokázalého luxusu budou charakterizovat přírodní barvy v tlumených tónech. Standard zahrnuje **klimatizaci** s funkcí topení, třívrstvé **dubové podlahy** s možností volby ze 3 barev, velkoplošná hliníková okna a dveře na lodžii s izolačními trojskly, vstupní dřevěné dveře s bezpečnostním zámkem, protipožární ochranou a hydraulickým zavíračem, videotelefon, sanitu **Villeroy & Boch** a **Kaldewei**, vyhřívání lodžie a **krbová kamna** (výběr ze 3 typů). Dle přání klienta lze vytvořit interiér na míru společnosti **Konsepti**.

Budova se 2 výtahy vzniká přestavbou architektonicky významného rekreačního střediska Státní banky československé ze 70. let 20. století od architekta **Vladimíra Vokatého**, spoluautora **O2 arény**. Součástí projektu jsou rozsáhlé pozemky garantující ochranu před výstavbou v bezprostřední blízkosti. Nové apartmány se nachází 200 metrů od **vleku Hnědý Vrch** a 1 km od **vleku Javor**. Přímo od domu je možné podnikat pěší túry včetně výšlapu na **Sněžku**. Cesta z Prahy do apartmánu zabere okolo 135 minut, z Hradce Králové méně než

**Byt 4+kk**130.3 m<sup>2</sup>, Trutnov, Pec pod Sněžkou**25 950 000 Kč | 1 033 041 €**

Celková plocha	145 m <sup>2</sup>
Podlahová plocha*	130 m <sup>2</sup>
Lodžie	15 m <sup>2</sup>
Parkování	1 parkovací místo
Sklep	-
Poplatky za služby	20 500 Kč měsíčně
PENB	G
Referenční číslo	38983

90 minut.

Podlahová plocha 130,3 m<sup>2</sup>, lodžie 15,1 m<sup>2</sup>.Pro více informací o projektu navštivte webovou stránku  
[www.apartmanybramberk.cz](http://www.apartmanybramberk.cz).

\* Výměra jednotky dle občanského zákoníku.

Plocha je tvořena součtem celé plochy jednotky a ohraničená obvodovými zdmi.

