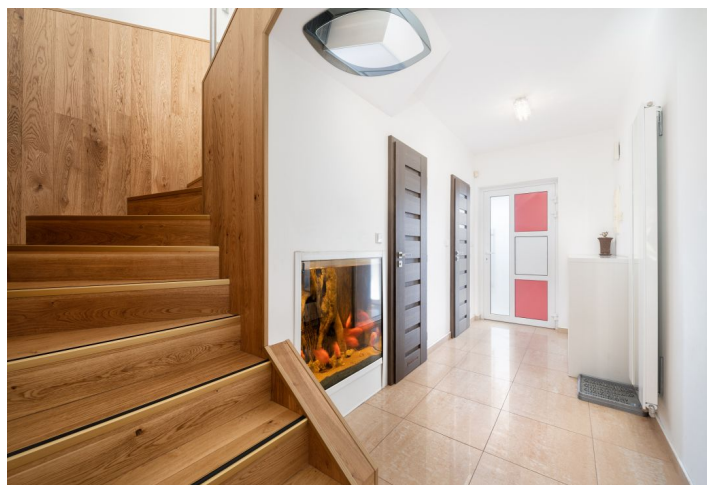




Rodinný dům 4+kk

140 m², Brno, Brno - venkov, Moravany

Prodáno





Rodinný dům 4+kk

140 m², Brno, Brno - venkov, Moravany

Prodáno

| | |
|------------------|--------------------------|
| Užitná plocha | 140 m ² |
| Pozemek | 334 m ² |
| Zastavěná plocha | 86 m ² |
| Zahrada | 248 m ² |
| Podlahová plocha | 136 m ² |
| Balkón | 4 m ² |
| Parkování | Garáž + 4 venkovní stání |
| Garáž | Ano |
| Sklep | - |
| PENB | D |
| Referenční číslo | 38867 |

Vybavený rodinný dům s upravenou zahradou, kterou zdobí okrasné jezírko, je součástí moderní vilové čtvrti obce Moravany na předměstí Brna, v blízkosti malebného údolí říčky Bobravy.

V přízemí se nachází prostorný obývací pokoj s jídelnou, kuchyní a zahradní terasou, samostatná toaleta, technická místnost a zádveří s odkládacím prostorem. Masivní schodiště s designovým skleněným zábradlím vede do patra, kde jsou 3 ložnice (2 se vstupem na balkon), koupelna a šatna.

Dům byl zkolaudován v r. 2005, v r. 2018 proběhla kompletní rekonstrukce interiéru. Součástí vybavení je kuchyňská linka ve vysokém lesku zn. Hanák s vestavnými spotřebiči Miele, americkou lednicí Siemens a pracovní deskou v dekoru kamene, vestavěné skříně a další nábytek na míru, rohová kožená sedací souprava, jídelní stůl se židlemi, televize a domácí kino. Okna jsou plastová, podlahy laminátové, interiérové dveře značky Sapeli. Vytápění plynovým kotlem Vaillant. Možnost parkování poskytuje garáž s přímým vstupem do domu, další místo je na zpevněné ploše před garáží a na ulici u domu. Pěkně upravená zavlažovaná zahrada s okrasným jezírkem nabízí posezení pod pergolou v dokonalém soukromí.

V obci ležící na jihozápadním okraji Brna funguje mateřská a základní škola, lékařské služby (praktický a dětský lékař), pošta, kavárna, restaurace, kulturní dům nebo tenisové kurty, v sezóně se zde konají farmářské trhy. 5 minut jízdy autem je vzdáleno OC Futurum, ještě blíže je tramvajová zastávka. S brněnskou metropolí má obec autobusové spojení. Z Moravan je blízko do přírodního parku Bobrava s pozůstatky vodních mlýnů, daleko není ani na Pálavu a do mnoha dalších vinařských oblastí.

Užitná plocha 140 m², balkon 4 m², zastavěná plocha 86 m², zahrada 248 m², pozemek 334 m².

Kromě běžných prohlídek nemovitostí nabízíme také videoprohlídky v reálném čase přes WhatsApp, FaceTime, Messenger, Skype ad.

