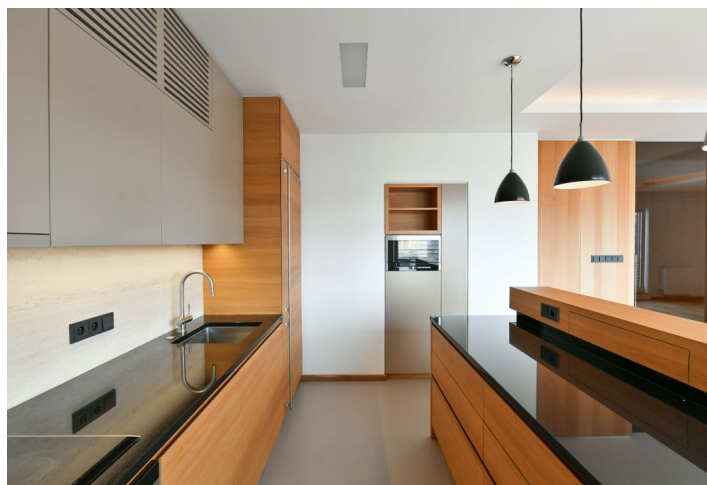




Byt 4+kk

106 m², Praha 3, Vinohrady, Ondříčkova

Pronajato



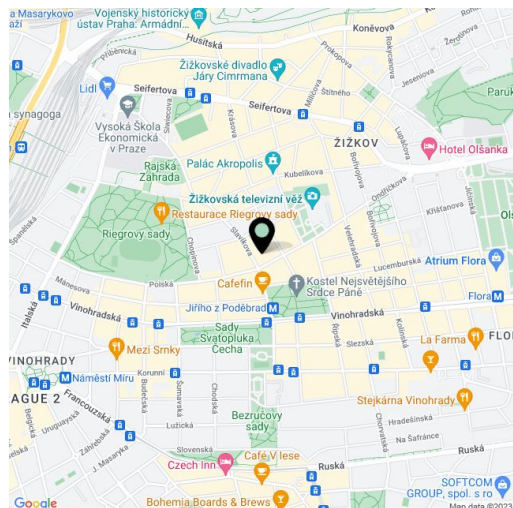
**Byt 4+kk**106 m², Praha 3, Vinohrady, Ondříčkova**Pronajato**

Celková plocha	136 m ²
Podlahová plocha*	106 m ²
Terasa	30 m ²
Parkování	Možnost parkování v nedalekých garážích.
Garáž	Ano
Sklep	Ano
PENB	G
Referenční číslo	38863
K dispozici od	Ihned

Výjimečný byt na Vinohradech. Nabízíme k pronájmu kompletně nákladně zrekonstruovaný, částečně zařízený nadstandardní byt s přímým přístupem z výtahu, 2 terasami a výhledem do parku a na Žižkovskou věž. Byt leží v 6., nejvyšším patře udržovaného prvorepublikového funkcionalistického domu na pomezí Žižkova a Vinohrad, v bezprostředním sousedství Mahlerových sadů. Oblíbená rezidenční lokalita s plnou občanskou vybaveností v blízkém okolí, v pěším dosahu Riegrových sadů, pár minut chůze od náměstí Jiřího z Poděbrad se stanicí metra, kvalitními restauracemi, kavárnami, trendy bistry a stanovištěm pravidelných farmářských trhů.

Slunný interiér tvoří prostorný obývací pokoj se **stěnou z travertinu**, jídelnou, plně vybavenou kuchyní a **terasou** o 22 m² a 3 ložnice s vestavěnými skříněmi - jedna s menší **terasou** a jedna s francouzskými okny s výhledy do klidného dvora, jedna se zabudovanou TV. Byt má dále koupelnu s vanou, sprchovým koutem, toaletou a TV, technickou komoru, toaletu pro hosty a vstupní halu s mnoha vestavěnými skříněmi a úložnými prostory.

Vybavení a provedení ve vysokém standardu, klimatizace, masivní dřevěné podlahy, vytápěná **stěrka** a dlažba z **přírodního kamene, tropické dřevo** na terasách, **benátský štuk**, bezpečnostní vstupní dveře, předokenní žaluzie na dálkové ovládání v ob. pokoji, centrální vytápění, spotřebiče Siemens, pračka, sušička, myčka, mikrovlnná trouba, alarm, kabelové a UPC TV připojení, **sklep**, kolárna v domě. Možnost pronájmu **garážového stání** za 2.500 Kč/stání/měsíc 300 m od budovy. Záloha na společné služby, spotřebu vody a vytápění: 5000 Kč měsíčně. Elektřina se hradí zvlášť. Byt je možno po dohodě dozařadit nábytkem za vyšší nájemné.



* Výměra jednotky dle občanského zákoníku.

Plocha je tvořena součtem celé plochy jednotky a ohraničená obvodovými zdmi.