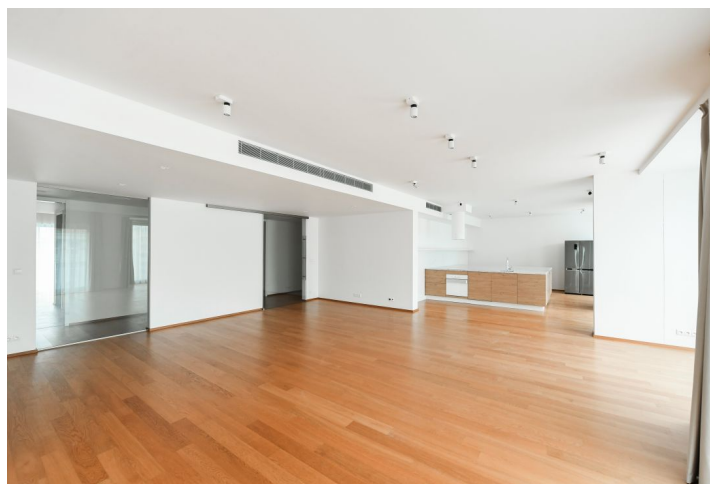


## Byt 5+kk

Pronajato

330 m<sup>2</sup>, Praha 1, Nové Město, Purkyňova



## Byt 5+kk

Pronajato

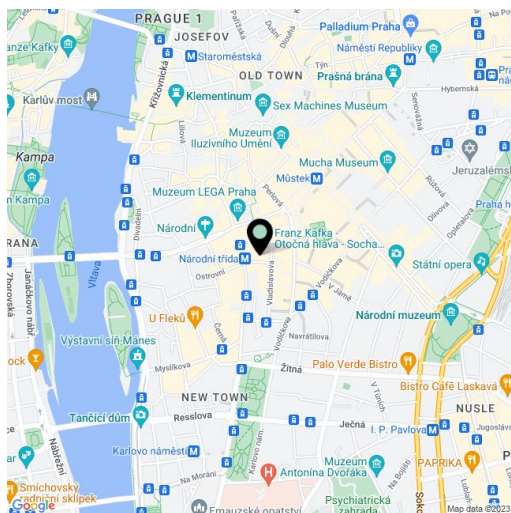
330 m<sup>2</sup>, Praha 1, Nové Město, Purkyňova

Celková plocha	361 m <sup>2</sup>
Podlahová plocha*	330 m <sup>2</sup>
Lodžie	31 m <sup>2</sup>
Parkování	2 garážové stání.
Garáž	Ano
Sklep	Ano
Poplatky za služby	Zálohy na společné služby (vč. ostrahy objektu), vodu a vytápění: 31.355 Kč/měs. Elektrina - převod na nájemce.
PENB	C
Referenční číslo	38850
K dispozici od	lhned

Nabízíme k pronájmu výjimečný byt s lodžii po celém obvodu a přímým přístupem z výtahu. Byt leží v 5. patře moderní budovy s ostrahou a podzemními garážemi, která je součástí multifunkčního projektu QUADRIO v centru Prahy. Lokalita nabízí plnou občanskou vybavenost v bezprostředním okolí a vynikající dostupnost veřejnou dopravou - budova se nachází u stanice metra Národní třída (trasa B) s tramvajovými zastávkami, pouhých pár minut chůze od Václavského náměstí.

Interiéru vévodí prostorný obývací pokoj s jídelnou, plně vybavenou kuchyní a přístupy do **lodžii**. Byt dále nabízí hlavní ložnici s **šatnou**, en-suite koupelnou a přístupem do 3 lodžii, další dvě ložnice s en-suite koupelnami - jednu navíc **šatnou**, čtvrtou ložnici, prádelní komoru, toaletu pro hosty a vstupní halu. **Každá ložnice má přístup do lodžie.**

Kvalitní materiály a provedení, velkoplošná okna, **dřevěné podlahy**, dlažba, bezpečnostní vstupní dveře, **chlazení**, centrální vytápění, pračka, sušička, myčka, indukční varná deska, **sklep**, kolárna / kočárkárna. V ceně jsou zahrnuta **2 garážová stání.**



\* Výměra jednotky dle bytového zákona. Plocha je tvořena součtem vnitřní výměry všech místností.