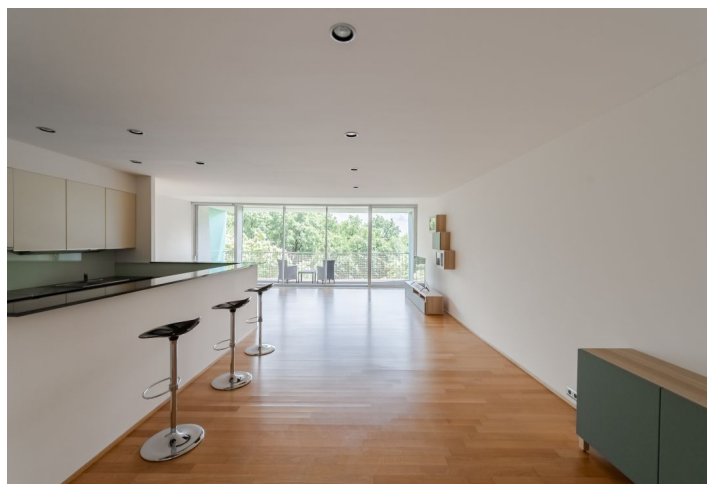




Byt 4+kk

165 m², Praha 5, Smíchov, Na Hřebenkách

Pronajato





Byt 4+kk

165 m², Praha 5, Smíchov, Na Hřebenkách

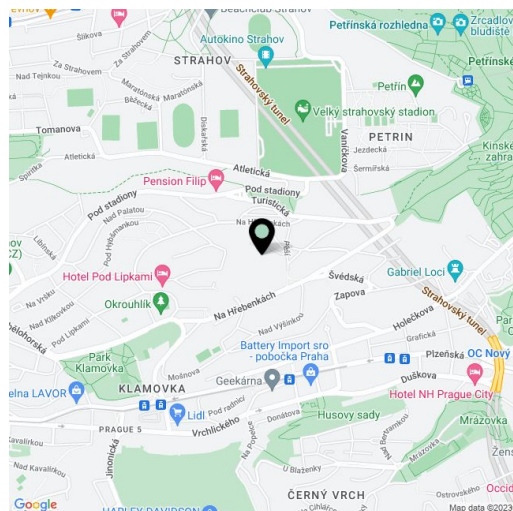
Pronajato

Celková plocha	180 m ²
Podlahová plocha*	165 m ²
Terasa	15 m ²
Parkování	Dvě parkovací místa v podzemních garážích.
Garáž	Ano
Sklep	Ano
Poplatky za služby	Poplatky za společné služby a spotřebu energií 18.000 Kč/měs.
PENB	G
Referenční číslo	3883
K dispozici od	Ihned

Prosluněný, zařízený byt s terasou (14,7 m²) a 2 koupelnami, situovaný ve 3. patře unikátního projektu Na Hřebenkách XY s 24h ostrahou, zasazeného v zeleni ve svahu nedaleko parků Klamovka a Ladronka. Výhodná lokalita jen pár minut jízdy od nákupního a zábavního centra Nový Smíchov, stanice metra Anděl a od výjezdu z Prahy směr Karlovy Vary a Plzeň. V blízkém dosahu Francouzského lycea.

Interiér tvoří otevřený koncept obývacího pokoje, jídelny a plně vybavené kuchyně (85 m²) s přímým vstupem na jihovýchodní terasu. Byt má dále 3 ložnice, 2 koupelny (jedna je součástí hlavní ložnice), vstupní chodbu s vybavenou šatnou, technickou místnost a toaletu pro hosty.

Dostatek vestavěných úložných prostor po celé chodbě v klidové zóně a v zadní části kuchyňského pultu v podobě plošných vestavěných skříní, **dubové podlahy**, podlahové vytápění v koupelnách a kuchyni, dřevěná eurookna s el. žaluziemi, pračka, sušička, kuch. spotřebiče zn. Miele. Projekt nabízí **bazén** s protiproudem, fitness, squashový kurt a saunu k výhradnímu užívání rezidentů. Nepřetržitá recepce s ostrahou zajišťuje obyvatelům naprosté bezpečí. Zahrada má 2 kamery, prostřednictvím kterých můžete hlídat své děti na obrazovce. V ceně jsou zahrnuta **2 parkovací stání** v suterénu objektu a sklep (7,3 m²). K dispozici od července 2023.



* Výměra jednotky dle občanského zákoníku.

Plocha je tvořena součtem celé plochy jednotky a ohraničená obvodovými zdmi.