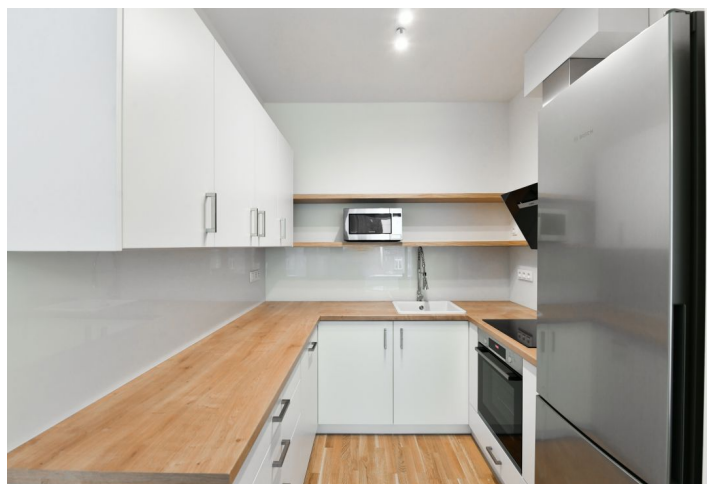




## Byt 2+kk

48 m<sup>2</sup>, Praha 8, Karlín, Pernerova

Pronajato





## Byt 2+kk

48 m<sup>2</sup>, Praha 8, Karlín, Pernerova

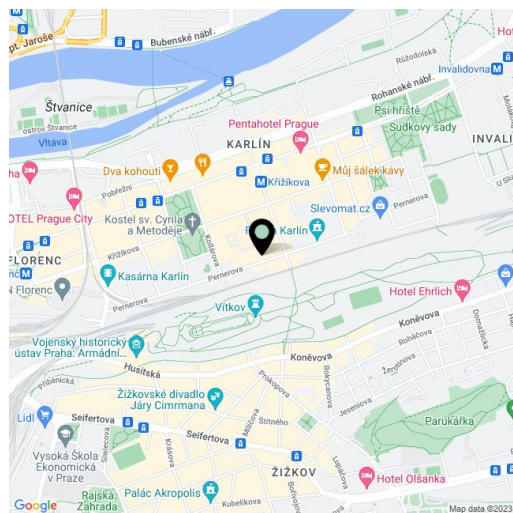
## Pronajato

Celková plocha	53 m <sup>2</sup>
Podlahová plocha*	48 m <sup>2</sup>
Lodžie	5 m <sup>2</sup>
Parkování	Garážové stání.
Garáž	Ano
Sklep	Ano
Poplatky za služby	Záloha na společné služby, vytápění, spotřebu vody a údržbu garáže: 5.700 Kč měsíčně. Elektřina se hradí zvlášť.
PENB	B
Referenční číslo	38821
K dispozici od	lhned

Nabízíme na pronájem kompletně zařízený byt s lodžii v 5. patře moderní budovy v nedávno postaveném multifunkčním projektu Praga Residence s parkováním a privátní zahradou, který vznikl na místě bývalé autoopravny Praga. Dům se nachází v dynamické čtvrti Karlín na úpatí parku Vrch Vítkov, v oblasti s plnou občanskou vybaveností a velmi rychlou dostupností do centra, pár kroků od zastávky tramvaje a stanice metra Křižíkova. V okolí se spoustou upravené zeleně se nachází množství kvalitních restaurací, trendy bister, kaváren a kulturních zařízení, v sousedství budovy stojí multifunkční komplex Forum Karlín.

Interiér tvoří obývací pokoj s plně vybavenou kuchyní, ložnice s vestavěnými skříněmi, koupelna (vana, toaleta) a vstupní chodba s vestavěnými úložnými prostory. **Lodžie** s částečným výhledem na vrch Vítkov je přístupná z obou hlavních místností.

**Dřevěné podlahy**, dlažba, bezpečnostní vstupní dveře, centrální podlahové vytápění, pračka se sušičkou, myčka, indukční varná deska, mikrovlnná trouba, videotelefon, **sklep**, výtah.



\* Výměra jednotky dle občanského zákoníku.

Plocha je tvořena součtem celé plochy jednotky a ohraničená obvodovými zdmi.