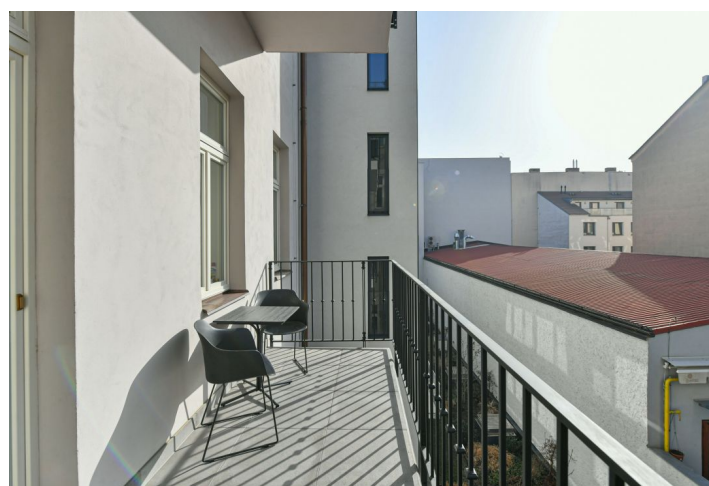
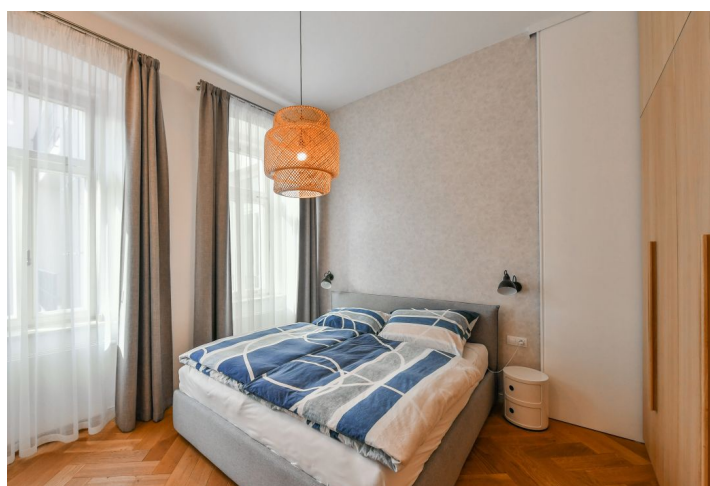


## Byt 2+kk

Pronajato

58 m<sup>2</sup>, Praha 5, Smíchov, Na Bělidle

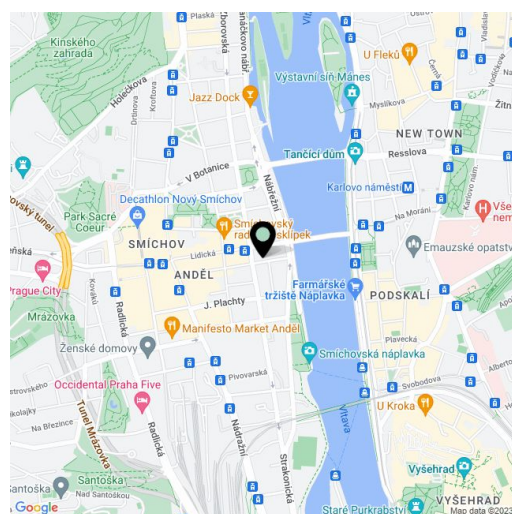


## Byt 2+kk

Pronajato

58 m<sup>2</sup>, Praha 5, Smíchov, Na Bělidle

Celková plocha	67 m <sup>2</sup>
Podlahová plocha*	58 m <sup>2</sup>
Balkón	9 m <sup>2</sup>
Parkování	Garážové stání.
Garáž	Ano
Sklep	Ano
Poplatky za služby	Záloha na společné služby, vytápění a spotřebu vody: 4500 Kč měsíčně. Elektřina se převede na nájemce.
PENB	C
Referenční číslo	38783
K dispozici od	Ihned



\* Výměra jednotky dle občanského zákoníku.

Plocha je tvořena součtem celé plochy jednotky a ohraničená obvodovými zdmi.

Nabízíme k pronájmu kvalitní, kompletně zařízený tichý byt s velkým balkonem a možností parkování ve 3. patře rezidence White Garden, nedávno zrekonstruované secesní budovy s výtahem v Praze na Smíchově v blízkosti nábřeží Vltavy. Lokalita s velmi rychlou dostupností do centra, pouhou minutu chůze od stanice metra Anděl, s plnou občanskou vybaveností a bohatou nabídkou služeb v blízkém dosahu, pár minut od komerčně zábavního centra Nový Smíchov, nedaleko Francouzského lycea.

Interiér tvoří obývací pokoj s plně vybavenou kuchyní, jídelnou a přístupem na balkon, ložnice s šatnou, koupelna (vana, toaleta) a vstupní chodba s vestavěnými skříňemi. Byt je orientován do klidného vnitrobloku.

Kvalitní vybavení a provedení, vysoké stropy, velká okna, dubové parketové podlahy, dlažba, bezpečnostní vstupní dveře, centrální vytápění, pračka, sušička, myčka, indukční varná deska, mikrovlnná trouba, zahradní nábytek, TV, sklep, kočárkárna v domě. Možnost pronájmu garážového stání za 2000 Kč měsíčně. K dispozici od 15. března 2023.