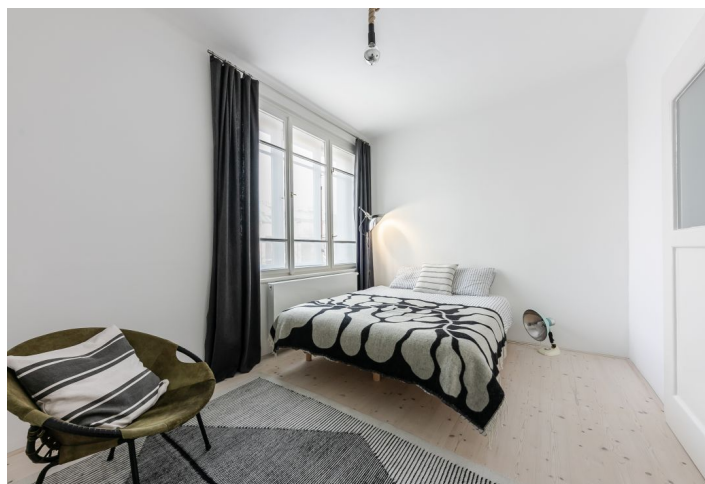


## Byt 2+kk

Prodáno

49.74 m<sup>2</sup>, Praha 3, Žižkov, U Kněžské louky

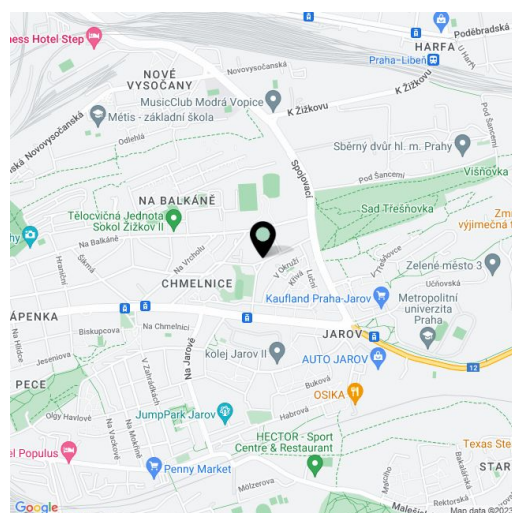


## Byt 2+kk

Prodáno

49.74 m<sup>2</sup>, Praha 3, Žižkov, U Kněžské louky

Celková plocha	55 m <sup>2</sup>
Podlahová plocha*	50 m <sup>2</sup>
Balkón	6 m <sup>2</sup>
Parkování	-
Sklep	-
PENB	G
Referenční číslo	38735



\* Výměra jednotky dle občanského zákoníku.

Plocha je tvořena součtem celé plochy jednotky a ohraničená obvodovými zdmi.

Krásně prosvětlený útulný byt s balkonem se nachází ve 2. podlaží funkcionalistického bytového domu stojícího v jednosměrné ulici lemované vzrostlými stromy nedaleko revitalizovaného parku a sadu Třešňovka, na snadno dostupném místě s kompletní nabídkou služeb včetně mnoha sportovišť.

Dispozici tvoří otevřená plocha obývacího pokoje s kuchyní, jídelnou, zádveřím a vstupem na balkon, ložnice a koupelna se dvěma okny.

Byt byl v r. 2018 citlivě zrekonstruován, na podlaze obytných místností je masivní borovice bělená severským lakem, v koupelně je betonová podlaha. Okna jsou původní špaletová repasovaná (v koupelně nová). Bezúchytková kuchyňská linka německé značky Schüller má žulovou pracovní desku a vestavné spotřebiče Siemens, koupelnové vybavení je značek Duravit a Grohe, toaleta má bidetovou spršku. Vytápění plynovým kondenzačním kotlem Vaillant.

V bezprostředním okolí funguje vše potřebné: supermarkety a další obchody, pošta, lékárna. Široké možnosti sportovního využití poskytují blízké tenisové kurty, víceúčelová sportovní hala, venkovní posilovna nebo fotbalové hřiště, daleko není ani do sportovního rekreačního areálu Pražačka. K procházkám či běhu lákají okolní parky – sad Třešňovka nebo lesopark Na Krejčárku, který je propojen s velkým parkem na Vítkově. Přímo v ulici byl v loňském roce zrevitalizován park s dětským hřištěm. Dopravní spojení zajišťují autobusy stávící kousek od domu, díky nimž se lze rychle dostat ke stanici metra Vysočanská, nebo tramvaje, jejichž zastávka je vzdálena 5 minut chůze. Cesta do centra tramvají zabere okolo 15 minut.

Podlahová plocha 49,74 m<sup>2</sup>, balkon 5,5 m<sup>2</sup>.

Kromě běžných prohlídek nemovitostí nabízíme také videoprohlídky v reálném čase přes WhatsApp, FaceTime, Messenger, Skype ad.