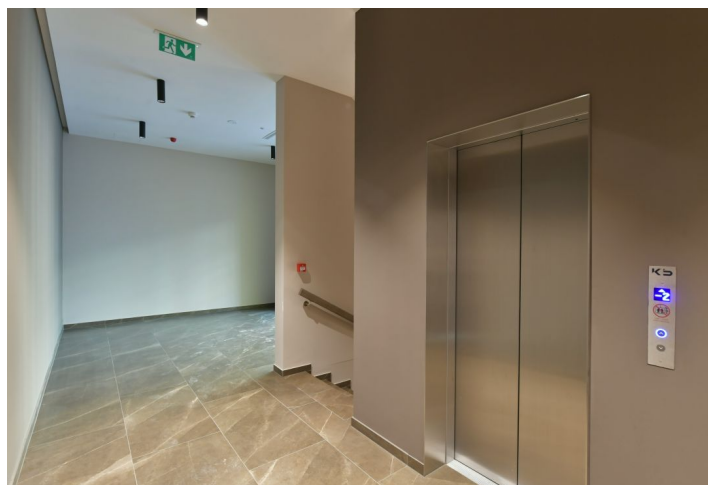




# Administrativní budova

Praha 5, Košíře, Plzeňská

Cena na vyžádání





## Administrativní budova

Praha 5, Košíře, Plzeňská

## Cena na vyžádání

Celková velikost budovy	2 154 m <sup>2</sup>
Vlastní spotřeba nájemce	—
Parkování	-
Poplatky za parkování	—
Poměr parkovacích míst	—
Certifikace	—
PENB	A
Referenční číslo	38708

Nový administrativní komplex, který se nachází na rozmezí pražských částí Smíchova a Košíř a je vzdálen pouhých 15 minut od Václavského náměstí, nabízí k pronájmu celkem 3 500 m<sup>2</sup> kanceláří. Flexibilně navržené moduly, k dispozici jako open space či samostatné oddělené kanceláře. Ideální pro menší či střední firmy. Ke komplexu náleží rovněž 32 parkovacích míst.

### Lokalita:

Výborná dostupnost městskou hromadnou dopravou. Projekt se nachází 10 minut chůze od stanice metra Anděl (trasa B) a tramvajové zastávky U Zvonu. Letiště Václava Havla je autem vzdáleno 20 minut. V okolí je veškerá občanská vybavenost.

### Vybavení a služby:

- Světlá výška podlaží od 3 m
- Individuální měření energií
- Bezbariérový přístup
- 24/7 přístup pomocí magnetických karet
- 24/7 ostraha objektu (CCTV, EPS)
- Správa budovy přímo v objektu
- 32 parkovacích míst v podzemní garáži
- Dobíjecí zásuvka na elektromobil v garáži
- Sklady
- Čtyřtrubkové indukční trámy s možností vlastní regulace
- Otevíratelná okna
- Vnitřní žaluzie
- Zdvojené podlahy
- Snížené podhledy s integrovaným osvětlením

Nájemné a poplatky jsou uvedeny bez DPH. Nájemce neplatí provizi.



# Administrativní budova

Praha 5, Košíře, Plzeňská

Cena na vyžádání



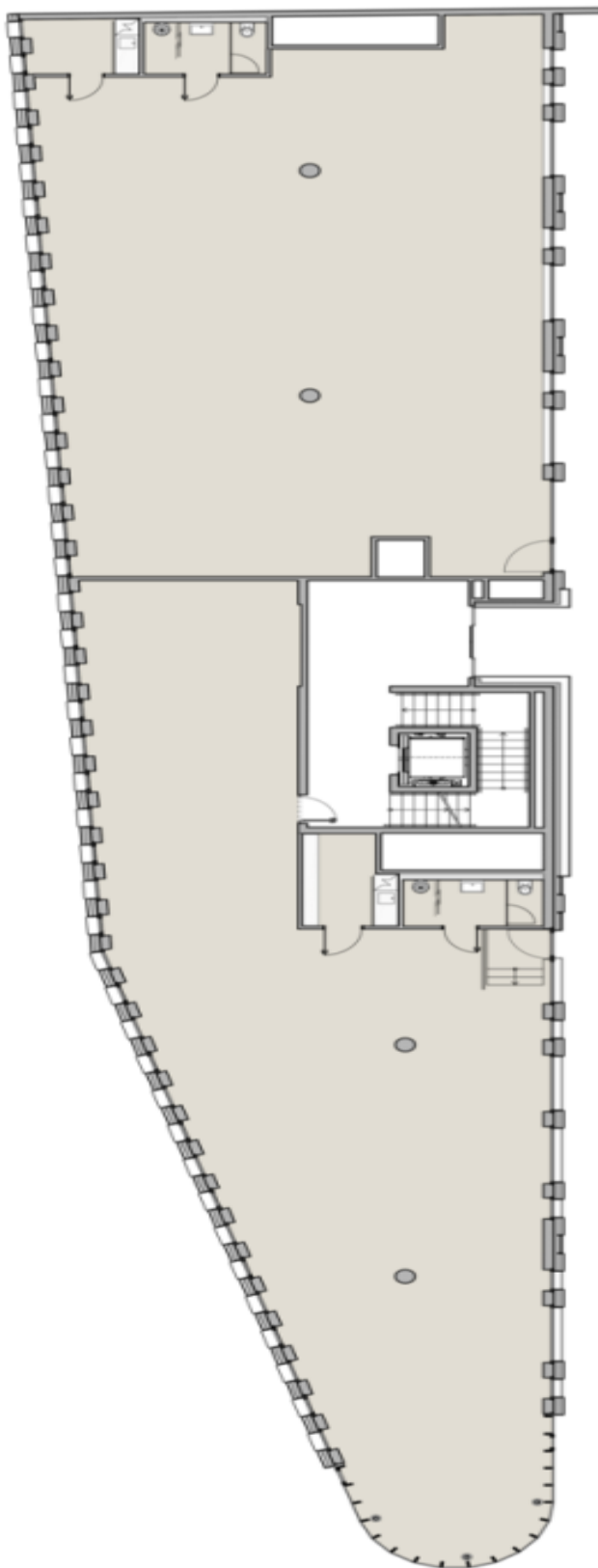
1pp



# Administrativní budova

Praha 5, Košíře, Plzeňská

Cena na vyžádání

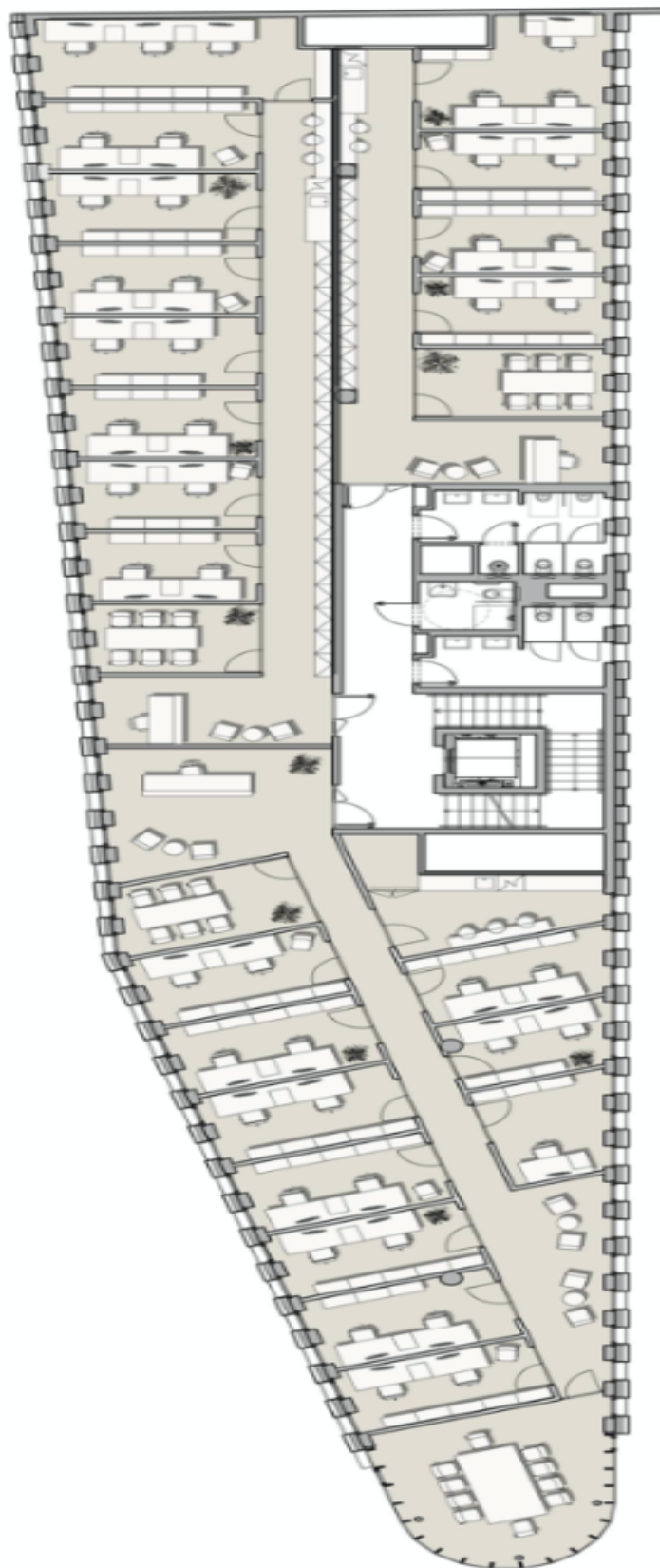




# Administrativní budova

Praha 5, Košíře, Plzeňská

Cena na vyžádání



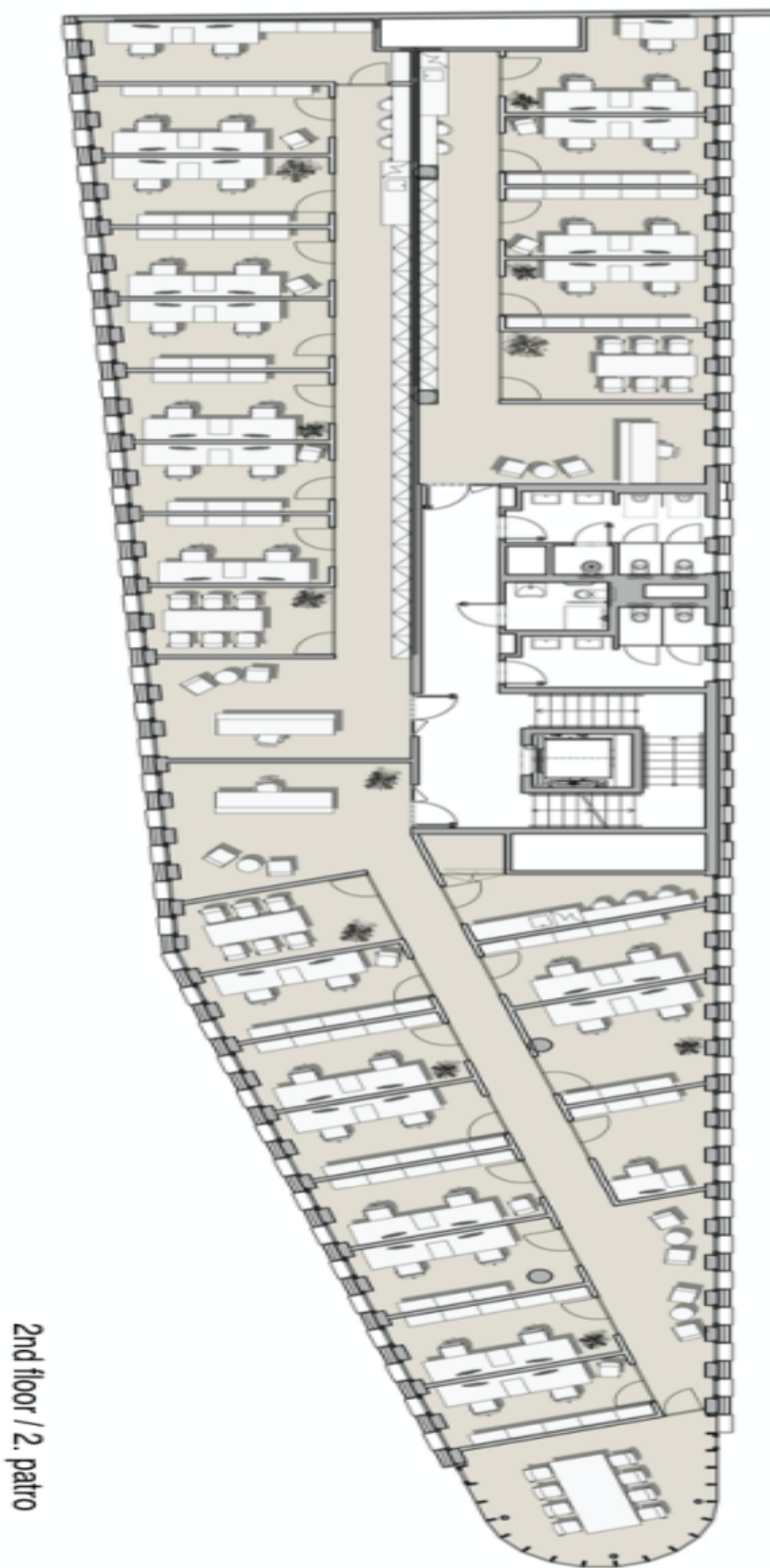
1. patro / 1st floor



# Administrativní budova

Praha 5, Košíře, Plzeňská

Cena na vyžádání



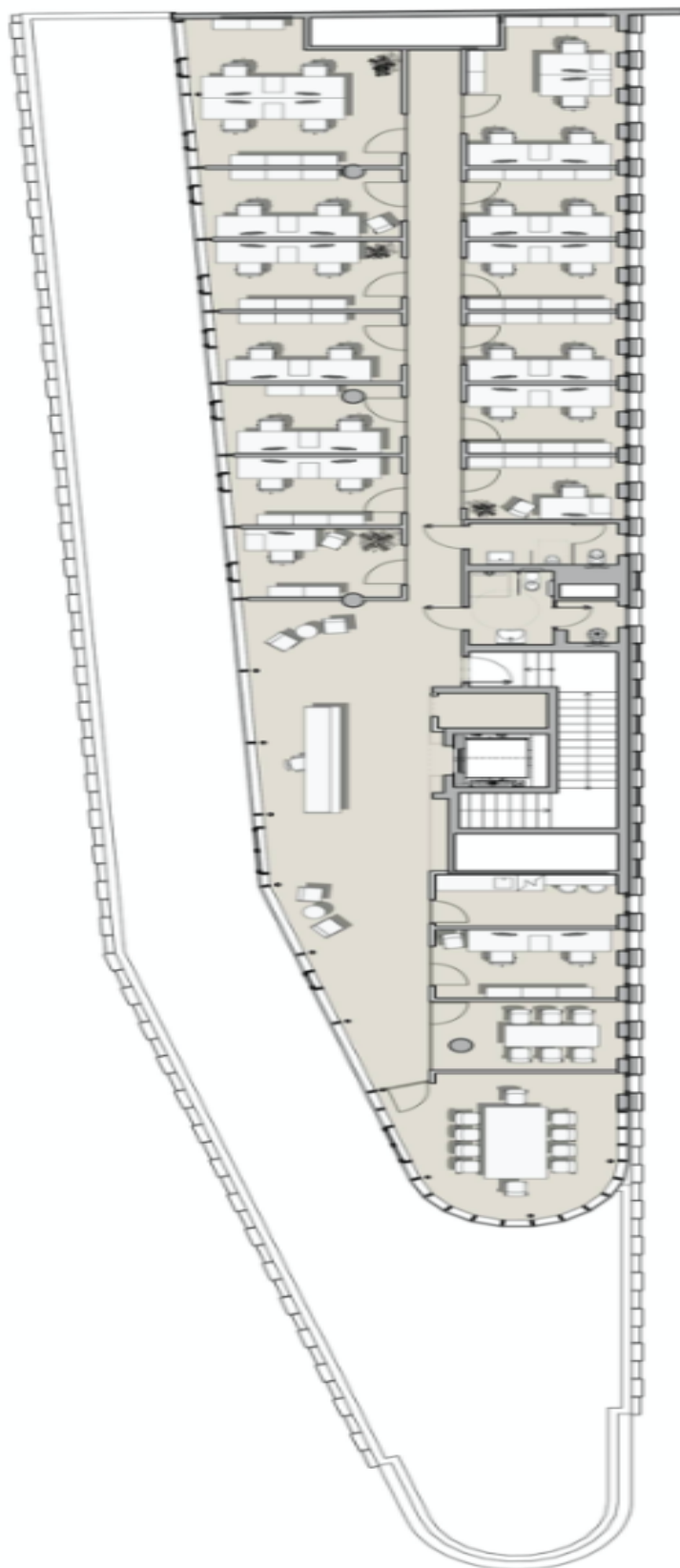
2nd floor / 2. patro



# Administrativní budova

Praha 5, Košíře, Plzeňská

Cena na vyžádání



3. patro / 3rd floor