



Kancelářské prostory

Praha 8, Karlín, Křížkova

Prodáno





Plocha k dispozici	636 m ²
Vlastní spotřeba nájemce	—
Parkování	Parkovací stání za příplatek
Poplatky za parkování	—
Poměr parkovacích míst	—
Certifikace	—
PENB	G
Referenční číslo	38651

Na základě exkluzivního pověření nabízíme unikátní komerční prostor o celkové výměře 636 m², nacházející se v úrovni ulice v projektu "Dva domy", který právě vzniká přímo u stanice metra Křižíkova, na karlínské "high-street". Projekt od renomovaného slovinského ateliéru Bevk Perovič Arhitekti bude kromě retailových ploch tvořit také více než 100 nadstandardních bytů. Předpokládaný termín kolaudace 9/2022.

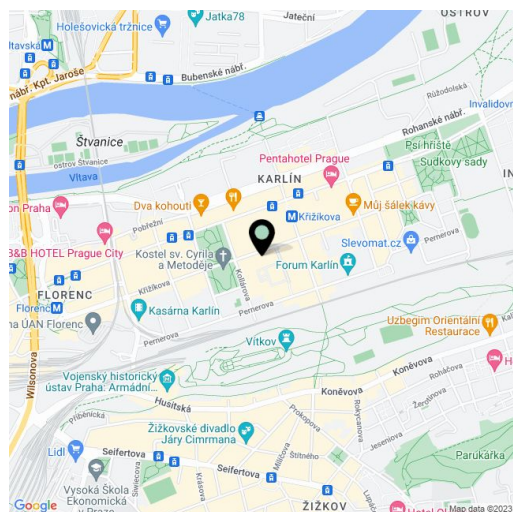
Obchodní prostor od developerské společnosti Karlín Group je nabízen ve stavu shell & core. Otevřený prostor v přízemí bude přístupný z ulice Křižíkova i z parku na jižní straně u kancelářských budov Corso Karlín a Corso II. Do ulice Křižíkova budou směřovat **velkoformátové výkladce**.

Skladové prostory budou k dispozici v podzemních podlažích. K obchodnímu prostoru je možné **přikoupit garážová stání**.

Projekt je zasazen do živoucí čtvrti **Karlín** v blízkosti moderních rezidenčních i komerčních komplexů, kromě zmíněné budovy Corso Karlín je zde také Meteor Centre Office park nebo zcela nový komplex Praga Residence. Stanice metra a tramvajová zastávka jsou téměř u budovy, centrum je vzdáleno pouhých pár minut, stejně jako autobusový terminál na Florenci nebo železniční stanice Masarykovo i Hlavní nádraží.

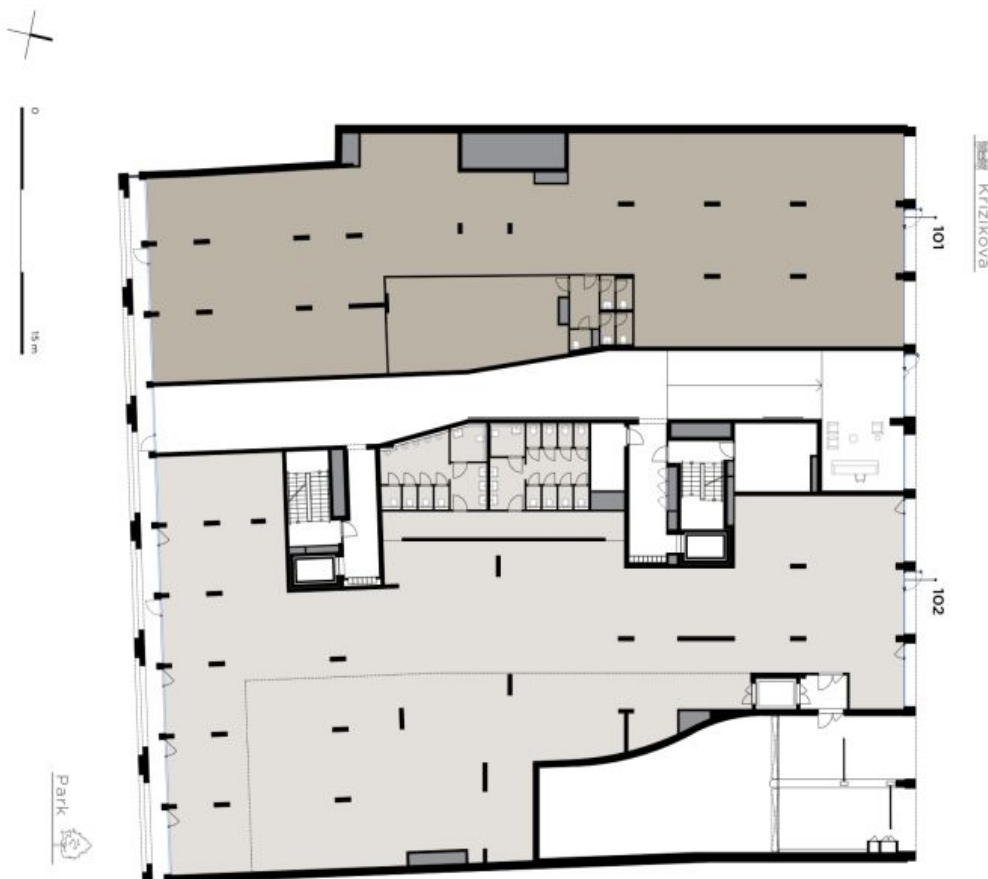
Celková plocha 636 m².

Nabídková cena nemovitosti je uvedena bez DPH a její prodej této dani podléhá.





Průtlačková jednotka byla dle platných předpisů projektována (viz územní plán č. 156/2013 Sb.) v mírně se uklánějící plošné i sádkové konstrukci. Prostor je vybaven podlahovým vytápěním a klimatizací. Všechny podlahy jsou v souladu s požadavky na akustiku. Všechny podlahy jsou v souladu s požadavky na akustiku. Všechny podlahy jsou v souladu s požadavky na akustiku.



DVADOMY

1.NP

jednotka	podlahová plocha
101 Nájemní jednotka 01	635,7 m ²
102 Nájemní jednotka 02	892,2 m ²



Kancelářské prostory

Praha 8, Karlín, Křížíkova

Prodáno

