



## Rodinný dům 6+kk

213 m<sup>2</sup>, Praha-východ, Baš, Okružní

Prodáno



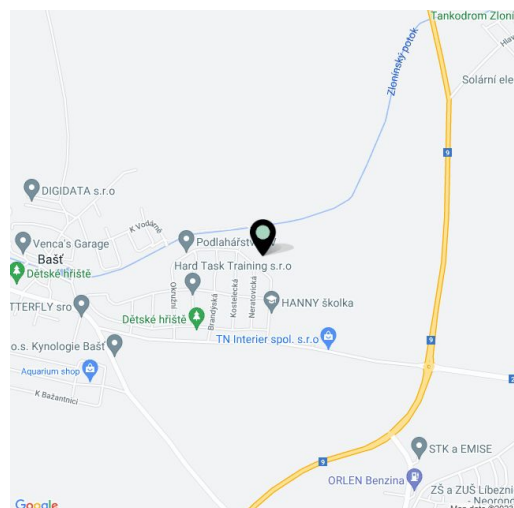


## Rodinný dům 6+kk

213 m<sup>2</sup>, Praha-východ, Bašť, Okružní

Prodáno

Užitná plocha	213 m <sup>2</sup>
Pozemek	941 m <sup>2</sup>
Zastavěná plocha	123 m <sup>2</sup>
Zahrada	818 m <sup>2</sup>
Podlahová plocha	188 m <sup>2</sup>
Terasa	18 m <sup>2</sup>
Lodžie	7 m <sup>2</sup>
Parkování	2 venkovní stání
Sklep	-
PENB	B
Referenční číslo	38648



**Vzdušný nízkoenergetický rodinný dům s kvalitním vybavením, venkovním bazénem, zahradním domkem a upravenou zavlažovanou zahradou byl dokončen v r. 2020 v klidné ulici nové vilové čtvrti obce Bašť na severním okraji Prahy, dostupné příměstským autobusem nebo autem po dálnici D8.**

V přízemí se nachází **40metrový obývací pokoj** s kuchyní, jídelnou a vstupem na **terasu** a dále do **zahrady**, pokoj pro hosty, pracovna s úložným prostorem, koupelna s WC a bidetem, předsíň, chodba a technická místnost. V patře přístupném po schodišti z obývacího pokoje jsou 3 ložnice (1 s prostornou šatnou a **lodžii**), velká relaxační koupelna, samostatná toaleta a schodišťová chodba.

Moderní dům byl vystavěn z kvalitních materiálů, při stavbě byl kladen důraz na **detail, estetiku, funkčnost** a nízkoenergetický provoz budovy. Velkoformátová okna s izolačními **trojskly** a plastovými rámy se strukturou bílého dřeva od belgické značky **Deceuninck** jsou v přízemí opatřena bezpečnostní fólií. Na podlahách, které mají v celém domě teplovodní vytápění, je vinyl značek Quick-step a Gerflor. K vybavení dále patří bezpečnostní a protipožární vchodové dveře **Next**, lakované bezfalcové interiérové dveře **Sapeli** s magnetickými zámky, videotelefon, LED osvětlení prémiových značek (např. **Azzardo** nebo **Rendl**), sanitární vybavení Kludi, Duravit, Grohe. Technická místnost obsahuje filtr na vodu proti vodnímu kameni, elektrokotel a bojler. V domě je příprava na bezpečnostní systém. Bazén o rozměru 5 × 3 × 1,2 m se zatepleným pláštěm je vybaven pískovou filtrací. Profesionálně založená stálezelená **bezúdržbová zahrada** je lemovaná živým plotem a poskytuje příjemné soukromí. **Závlahový systém** zn. Hunter je rozveden po všech záhonech, k zavlažování je používána dešťová voda sváděná do retenční nádrže. Vjezd na pozemek je umožněn dvěma branami (jedna na elektrický pohon).

Stále se rozvíjející rezidenční lokalita leží téměř na okraji Prahy a blízko **přírodního parku Dolní Povltaví**. V obci se nachází několik mateřských škol včetně jazykové, dětské hřiště, lesopark i sportovní areál, dále komunitní centrum, restaurace, obchod s potravinami a pošta. Základní škola je ve výstavbě. Další občanská vybavenost je v sousedních Líbeznicích vzdálených pouhých 2 km. Bašť je s Líbeznicemi propojena i **cyklostezkou**. Praha je rychle dostupná autem nebo příměstským autobusem, který zajišťuje spojení ke stanici metra Ládví.

Interiér 188 m<sup>2</sup>, zastavěná plocha 123 m<sup>2</sup>, zahrada 818 m<sup>2</sup>, pozemek 941 m<sup>2</sup>.

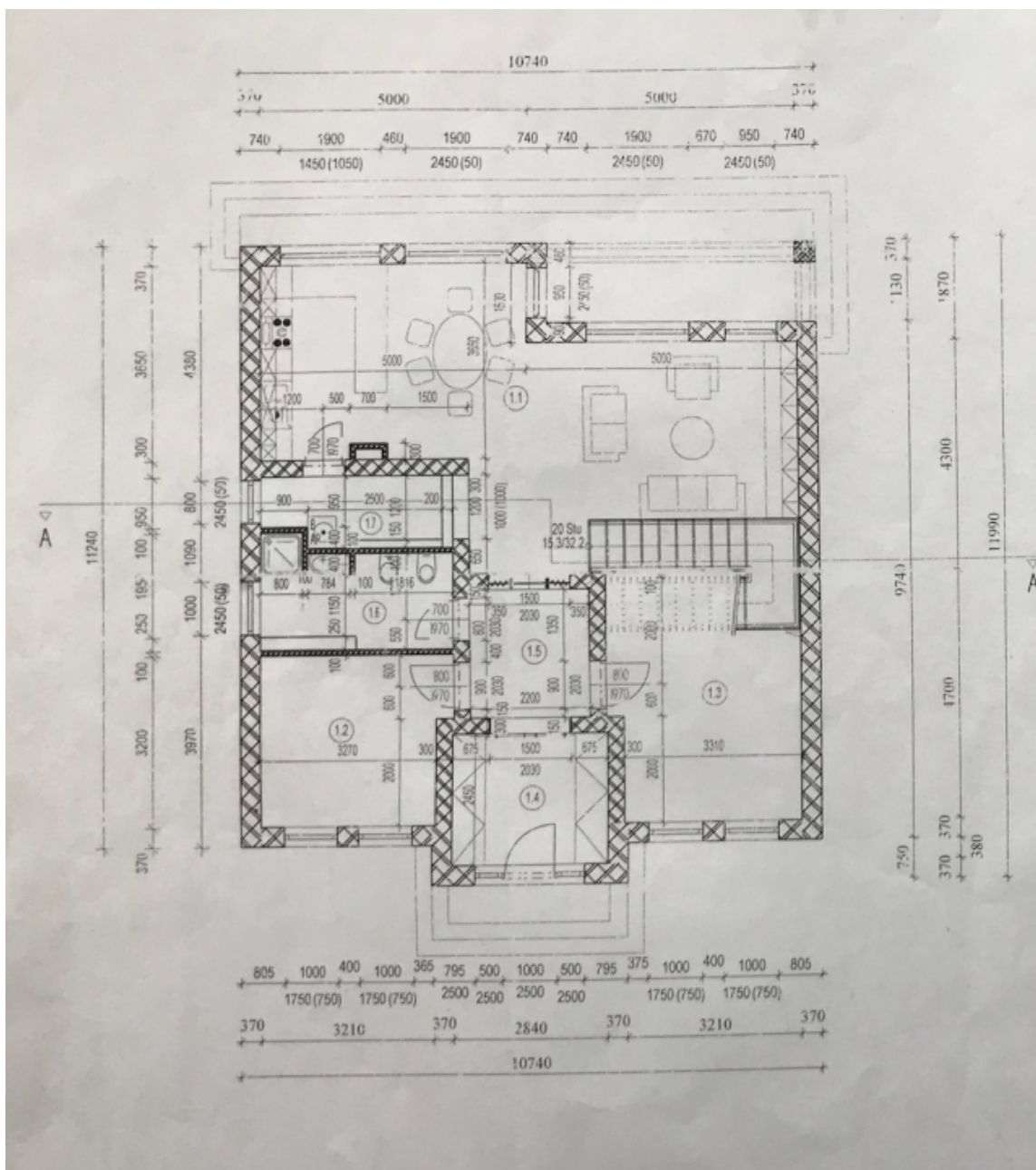
Kromě běžných prohlídek nemovitostí nabízíme také videoprohlídky v reálném čase přes WhatsApp, FaceTime, Messenger, Skype ad.



# Rodinný dům 6+kk

213 m<sup>2</sup>, Praha-východ, Bašř, Okružní

Prodáno





# Rodinný dům 6+kk

213 m<sup>2</sup>, Praha-východ, Baš, Okružní

Prodáno

