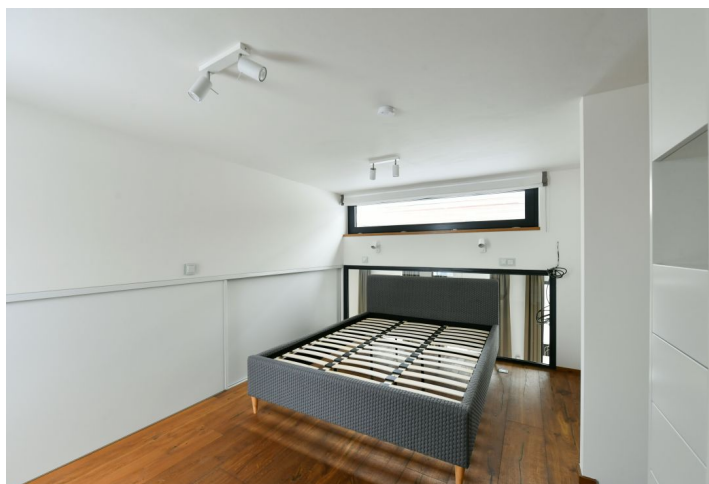




## Byt 2+kk

45.85 m<sup>2</sup>, Praha 4, Nusle, Rostislavova

Pronajato





## Byt 2+kk

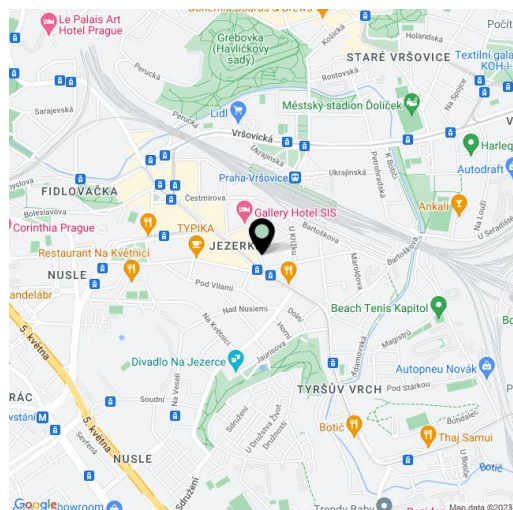
45.85 m<sup>2</sup>, Praha 4, Nusle, Rostislavova**Pronajato**

Celková plocha	51 m <sup>2</sup>
Podlahová plocha*	46 m <sup>2</sup>
Balkón	5 m <sup>2</sup>
Terasa	7 m <sup>2</sup>
Parkování	Garážové stání v budově za 2.000 Kč/měs.
Garáž	Ano
Sklep	-
PENB	B
Referenční číslo	38627
K dispozici od	Ihned

Nabízíme na pronájem nový mezonetový byt s terasou a balkonem, situovaný v 5. patře Residence Rostislavova - novostavby bytového domu s výtahem a parkováním. Budova stojí v klidné ulici v Praze 4 - Nuslích, pár minut chůze od náměstí Bratří Synků se zastávkami tramvají a rychlým spojením do centra, nedaleko parků Jiráskovy sady a Na Fidlovačce. Plná občanská vybavenost je dostupná v blízkém okolí.

Ve spodním patře bytu se nachází obývací pokoj s plně vybaveným kuchyňským koutem a **balkonem**, koupelna se sprchovým koutem a toaletou a otevřená vstupní chodba s vestavěnými skříněmi. V horním patře je umístěna otevřená ložnice s vestavěnými úložnými prostory a **terasou** a toaleta.

**Klimatizace, dřevěné podlahy**, velkoformátová dlažba, bezpečnostní vstupní dveře, francouzská okna, kuchyňské spotřebiče zn. **Miele**, myčka, indukční varná deska, kávovar, alarm. Možnost pronájmu **garážového stání** v budově za 2.000 Kč/měsíc. Záloha na společné služby, vodu a vytápění: 4.015Kč/měs. Elektřina se platí zvlášť.



\* Výměra jednotky dle občanského zákoníku.

Plocha je tvořena součtem celé plochy jednotky a ohraničená obvodovými zdmi.