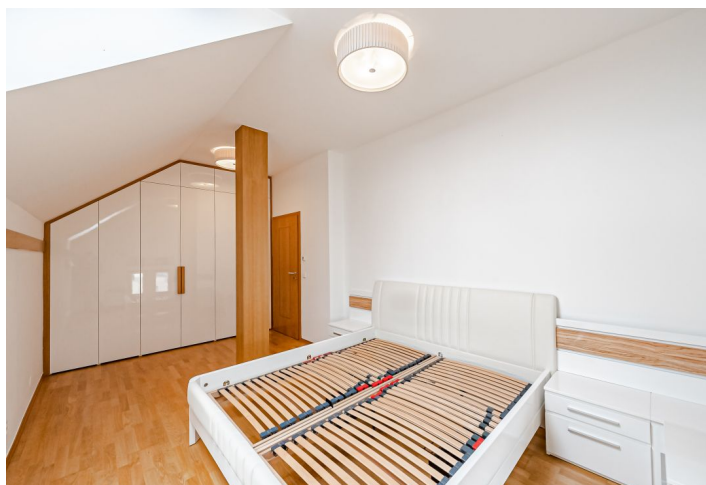
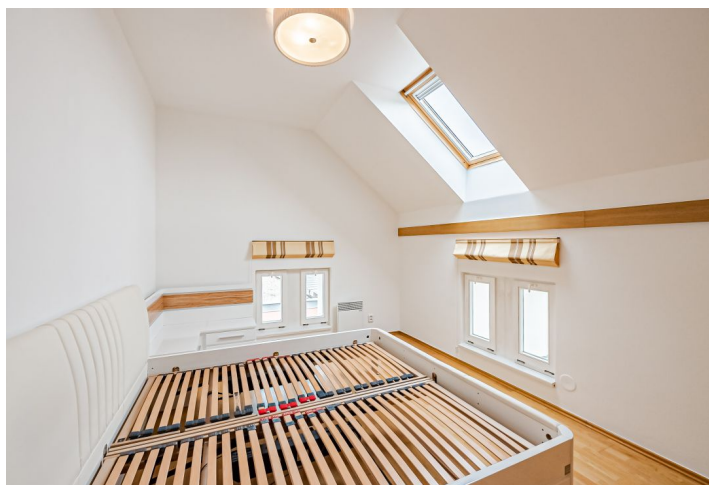




## Byt 4+kk

115 m<sup>2</sup>, Praha 6, Břevnov, Kukulova

Pronajato





## Byt 4+kk

115 m<sup>2</sup>, Praha 6, Břevnov, Kukulova

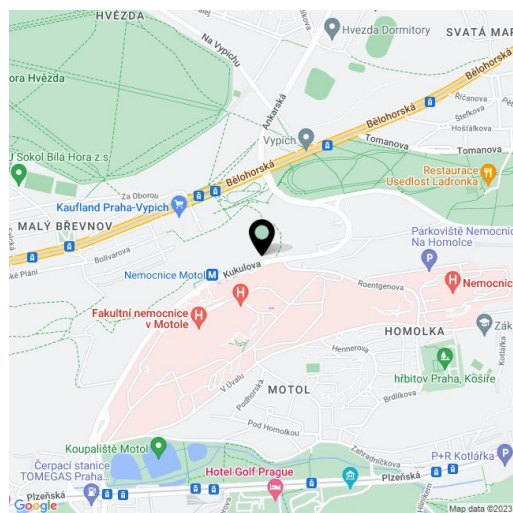
## Pronajato

Celková plocha	115 m <sup>2</sup>
Parkování	Garážové a venkovní stání.
Garáž	Ano
Sklep	-
PENB	D
Referenční číslo	38593
K dispozici od	Ihned

Nabízíme k pronájmu kompletně zrekonstruovaný, nezařízený půdní mezonetový byt v 1. patře řadového domu v privátním areálu s 15 jednotkami, venkovním bazénem, saunou, dětským hřištěm a letní kuchyní. Budova, jež je součástí pečlivě zrenovované historické usedlosti Šafránka, stojí na úpatí motolského parku, 300 m od stanice metra Nemocnice Motol, pár metrů od zastávky autobusů. V blízkosti rezidence je nákupní centrum a park Ladronka, rychlá je dostupnost na letiště a k výjezdu z Prahy směrem na Plzeň nebo Karlovy Vary. Nedaleko je také koupaliště Motol, Břevnovský klášter či Obora Hvězda.

Spodní patro bytu tvoří prostorný obývací pokoj s jídelnou a plně vybavenou kuchyní, toaleta a vstupní hala. V horní úrovni jsou umístěny 3 ložnice - dvě s vestavěnými skříněmi a úložnými prostory, dále koupelna s **masážní vanou**, sprchovým koutem, bidetem a toaletou a technická komora.

Výhledy do zeleně a širokého okolí, **dřevěné podlahy** a schodiště, kamenná dlažba, bezpečnostní vstupní dveře, elektrické vytápění, pračka, sušička, kuchyňské spotřebiče Bosch, AEG a Siemens, myčka, mikrovlnná trouba, videotelefon, úložný prostor. Bez výtahu. V ceně je zahrnuto 1 **garážové stání** a 1 **stání ve dvoře**. Záloha na společné služby a spotřebu energií: 8.400 Kč měsíčně.



\* Výměra jednotky dle občanského zákoníku.

Plocha je tvořena součtem celé plochy jednotky a ohraničená obvodovými zdmi.