



Rodinný dům 4+kk

96 m², Praha-západ, Horoměřice, Konzumní

Prodáno





Rodinný dům 4+kk

96 m², Praha-západ, Horoměřice, Konzumní

Prodáno

Celková plocha	96 m ²
Pozemek	85 m ²
Zahrada	85 m ²
Podlahová plocha	81 m ²
Terasa	15 m ²
Parkování	parkovací stání na pozemku
Sklep	-
PENB	C
Referenční číslo	38489

Polovina dvojdomu (byt 4 + kk) je součástí oblíbené rezidenční lokality obce Horoměřice s veškerou infrastrukturou. Obec leží na západním okraji Prahy, v rychlém dosahu letiště, veškerých služeb městské části Praha 6 i rozlehlých přírodních parků.

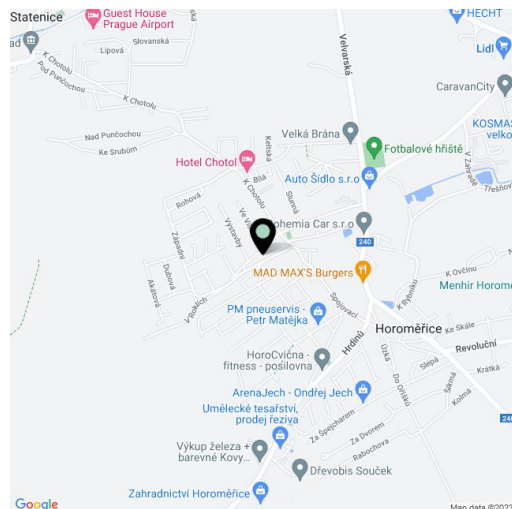
Vstupní úroveň tvoří obývací pokoj s kuchyní se vstupem na **jihovýchodně orientovanou zahradní terasu**, koupelna, samostatná toaleta a vstupní hala. V patře se nachází 3 pokoje, chodba a vestavný úložný prostor.

Dům byl kolaudován v r. 2012. Podlahy jsou plovoucí laminátové, v předsíni, WC a v koupelně dlažba. Okna jsou plastová s dvojskly, díky jejich dvoumetrové výšce je interiér pěkně **prosvětlen**. Dům je zateplený, topení zajišťuje elektrický kotel Protherm, ohřev vody bojler. Bezúdržbovou zahradu zdobí keře a vzrostlé jehličnany. Je zde **terasa s posezením, zahradní gril a dřevěný domek** na nářadí a kola. K jednotce přísluší **venkovní parkovací stání**, pozemek s **předzahrádkou** a podíl na dalších pozemcích společných se sousedy.

V Horoměřicích funguje mateřská a základní škola, ZUŠ, prodejny potravin, restaurace, pizzerie, pošta, vyhlášené řeznictví, lékárna. V rychlém dosahu jsou supermarkety, obchodní i outletové centrum. Pár minut trvá cesta k **mezinárodním školám** ISP v Nebuších a Riverside v Sedlci. Dopravní spojení zajišťuje příměstský autobus s konečnou u stanice metra Bořislavka nebo Dejvická. Autem se lze snadno napojit na Pražský okruh. Okolí nabízí množství pěkných výletních tras pěšky i na kole, cyklostezky a turistické trasy vedou například do **přírodní památky Housle**, k **Únětickému potoku** nebo až ke zřícenině **hradu Okoř**.

Podlahová plocha 81 m², zahrada 85 m² z toho 15 m² terasa, předzahrádka 6 m².

Kromě běžných prohlídek nemovitostí nabízíme také videoprohlídky v reálném čase přes WhatsApp, FaceTime, Messenger, Skype ad.

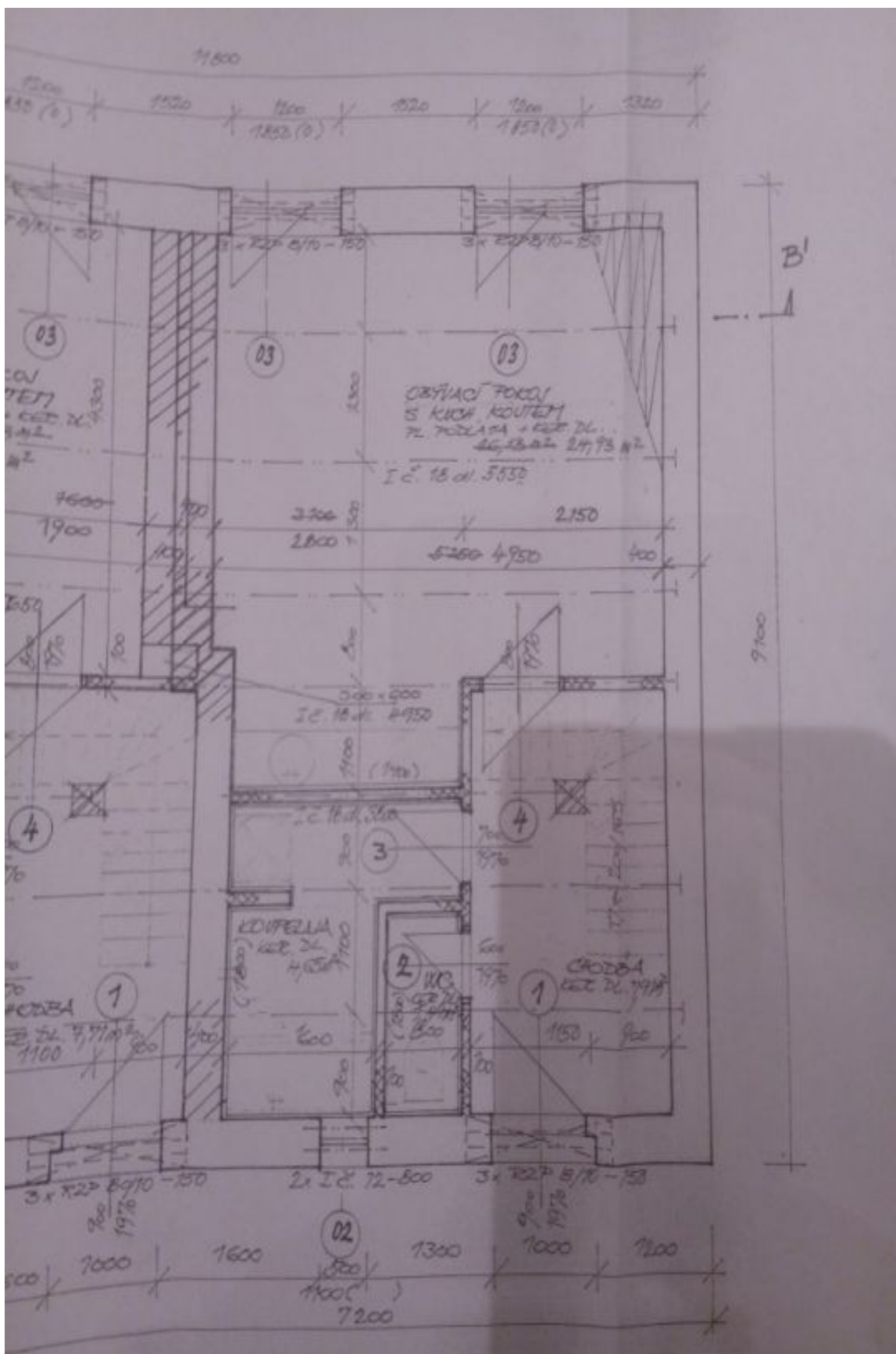




Rodinný dům 4+kk

96 m², Praha-západ, Horoměřice, Konzumní

Prodáno

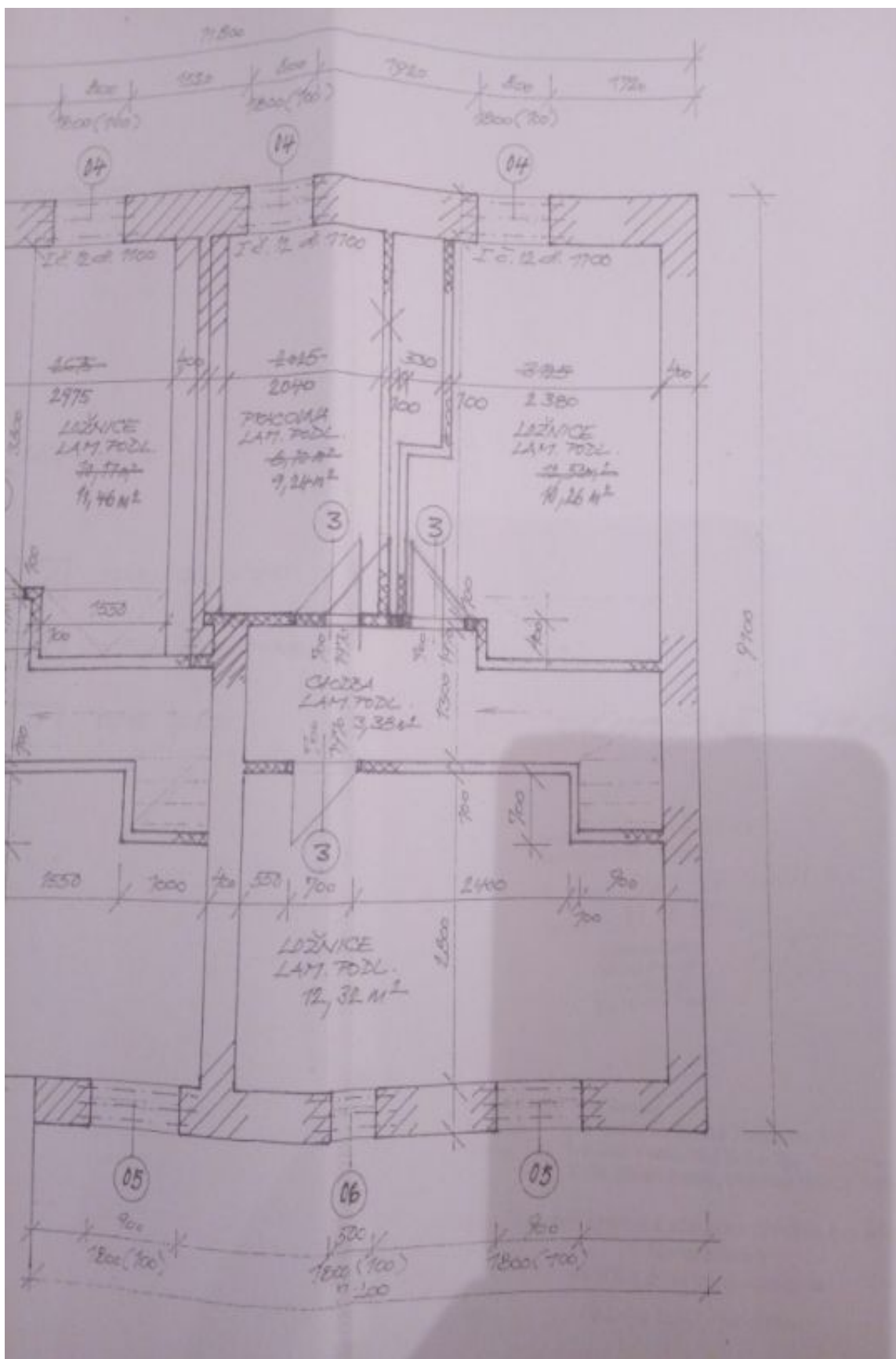




Rodinný dům 4+kk

Prodáno

96 m², Praha-západ, Horoměřice, Konzumní





Rodinný dům 4+kk

96 m², Praha-západ, Horoměřice, Konzumní

Prodáno

