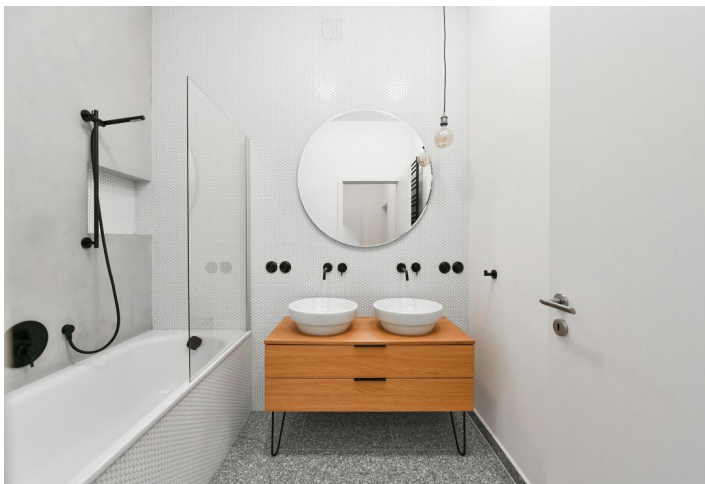




## Byt 3+kk

83 m<sup>2</sup>, Praha 5, Smíchov, Lidická

Pronajato





## Byt 3+kk

83 m<sup>2</sup>, Praha 5, Smíchov, Lidická

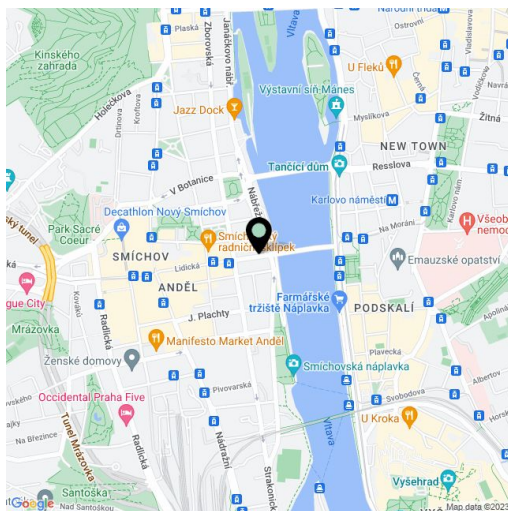
## Pronajato

Celková plocha	90 m <sup>2</sup>
Podlahová plocha*	83 m <sup>2</sup>
Balkón	7 m <sup>2</sup>
Parkování	-
Sklep	Ano
PENB	G
Referenční číslo	38475
K dispozici od	Ihned

Nabízíme k pronájmu kompletně nově zrekonstruovaný byt se 2 balkony, situovaný v 1. patře plně zrekonstruované historické budovy s výtahem. Dům stojí v blízkosti nábřeží Vltavy a zároveň pouhou minutu chůze od stanice metra Anděl, v lokalitě s velmi rychlou dostupností do centra, plnou občanskou vybaveností a bohatou nabídkou služeb v blízkém dosahu, pár minut od komerčně zábavního centra Nový Smíchov, nedaleko autobusového nádraží Na Knížecí a Francouzského lycea.

Byt má obývací pokoj s plně vybavenou kuchyní a **balkonem** s výhledem do vnitrobloku, 2 ložnice s vestavěnými skříněmi - jeden s **balkonem** do ulice, dále koupelnu s vanou se sprchovou zástěnou, samostatnou toaletu, technickou komoru a vstupní chodbu.

**Dřevěné parkety**, dlažba, bezpečnostní vstupní dveře, centrální vytápění, myčka, indukční varná deska, videotelefon, **sklep**. Zálohy na společné služby, topení a spotřebu vody: 3500 Kč měsíčně. Elektřina se platí zvlášť.



\* Výměra jednotky dle občanského zákoníku.

Plocha je tvořena součtem celé plochy jednotky a ohraničená obvodovými zdmi.

