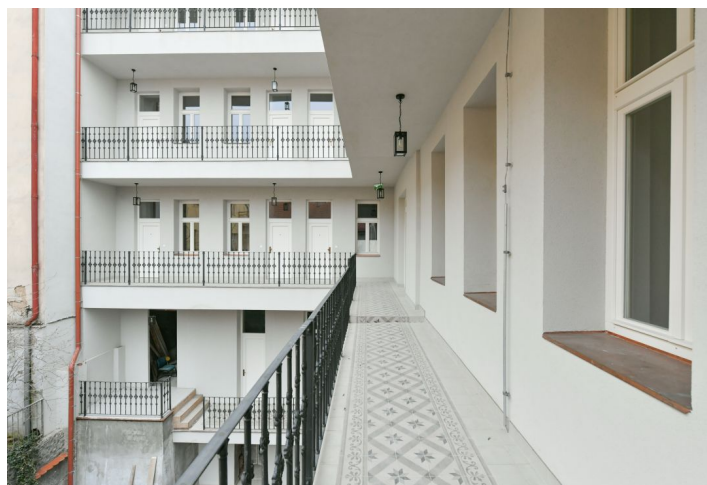
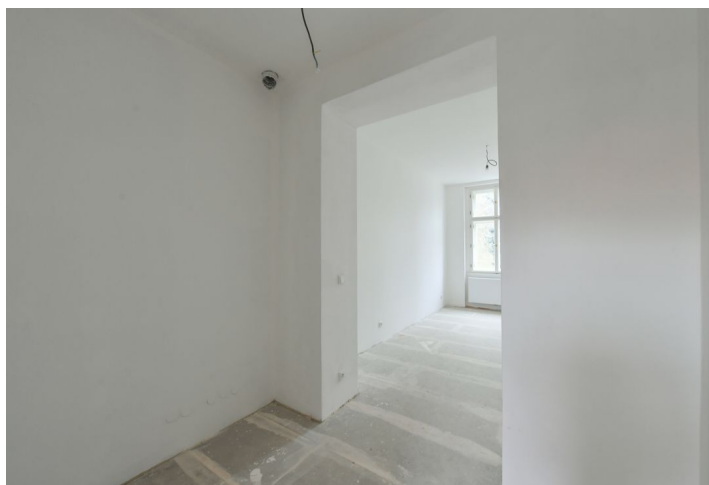




Byt 1+kk

29.7 m², Praha 4, Vyšehrad, Lumírova

Prodáno



**Byt 1+kk**29.7 m², Praha 4, Vyšehrad, Lumírova**Prodáno**

Celková plocha	30 m ²
Parkování	-
Sklep	-
PENB	G
Referenční číslo	38465

Jihozápadně orientovaný byt 1+kk s výhledem do zeleně se nachází ve 3. NP právě dokončené rezidence, která vznikla citlivou přestavbou historického pavlačového domu v atraktivní lokalitě u Vyšehradu, v ulici na úbočí velkého parku Lumírovy sady a v docházkové vzdálenosti od stanice metra i tramvaje. Předpokládaný termín dokončení do konce srpna 2021.

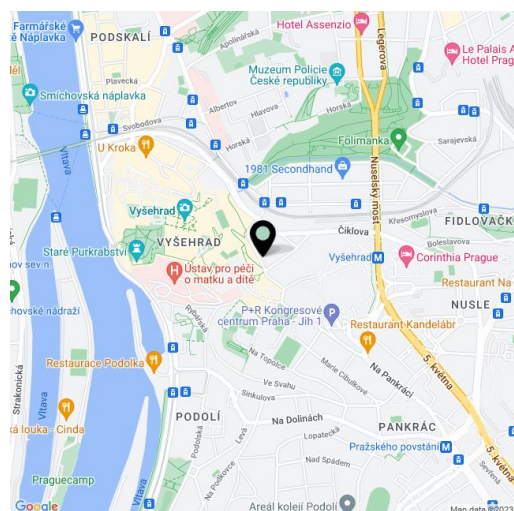
Dispoziční řešení nabízí hlavní obytný prostor s částečně oddělenou kuchyní (resp.přípravou na kuchyňskou linku), koupelnu (se sprchovým koutem a WC) a chodbu.

Ke standardu bude patřit **dřevěná podlaha** (olejovaný dub) a designové sanitární vybavení, okna budou dřevěná špaletová. Vstup do bytů bude z elegantních společných prostor.

Lokalita vyniká množstvím zeleně, přímo u domu jsou **Lumírovy sady**, na ně navazují **Vyšehradské sady**, blízko se nachází **park Na Bělce** nebo **Folimanka**. V okolí fungují kavárny, restaurace, obchody i úřady, kousek od domu je Kongresové centrum, kde lze pronajmout garážové stání. Pár minut chůze vede ke stanici metra linky C Vyšehrad nebo k tramvajové zastávce Ostrčilovo náměstí.

Podlahová plocha 29,7 m².

Kromě běžných prohlídek nemovitostí nabízíme také videoprohlídky v reálném čase přes WhatsApp, FaceTime, Messenger, Skype ad.



* Výměra jednotky dle občanského zákoníku.

Plocha je tvořena součtem celé plochy jednotky a ohraničená obvodovými zdmi.



Byt 1+kk

29.7 m², Praha 4, Vyšehrad, Lumírova

Prodáno



BYT Č. 3.2 - 1+kk

Umístění bytu v objektu
3.NP



Podlahová plocha bytu 29,7 m²