



Byt 1+kk

36.5 m², Praha 4, Vyšehrad

Prodáno





Byt 1+kk

36.5 m², Praha 4, Vyšehrad

Prodáno

Celková plocha	37 m ²
Parkování	-
Sklep	-
PENB	G
Referenční číslo	38463

* Výměra jednotky dle občanského zákoníku.
Plocha je tvořena součtem celé plochy jednotky a ohraničená obvodovými zdmi.

Jihozápadně orientovaný byt 1+kk s výhledem do zeleně se nachází ve 2. NP právě dokončené rezidence, která vznikla citlivou přestavbou historického pavlačového domu v atraktivní lokalitě u Vyšehradu, v ulici na úbočí velkého parku Lumírový sady a v docházkové vzdálenosti od stanice metra i tramvaje. Předpokládaný termín dokončení do konce srpna 2021.

Dispoziční řešení nabízí hlavní obytný prostor se čtyřmi okny a přípravou na kuchyňskou linku, dále koupelnu (se sprchovým koutem), samostatnou toaletu a chodbu.

Ke standardu bude patřit **dřevěná podlaha** (olejovaný dub) a designové sanitární vybavení, okna budou dřevěná špaletová. Vstup do bytů bude z elegantních společných prostor.

Lokalita vyniká množstvím zeleně, přímo u domu jsou **Lumírový sady**, na ně navazují **Vyšehradské sady**, blízko se nachází **park Na Bělce** nebo **Folimanka**. V okolí fungují kavárny, restaurace, obchody i úřady, kousek od domu je Kongresové centrum, kde lze pronajmout garážové stání. Pár minut chůze vede ke stanici metra linky C Vyšehrad nebo k tramvajové zastávce Ostrčilovo náměstí.

Podlahová plocha 36,5 m².

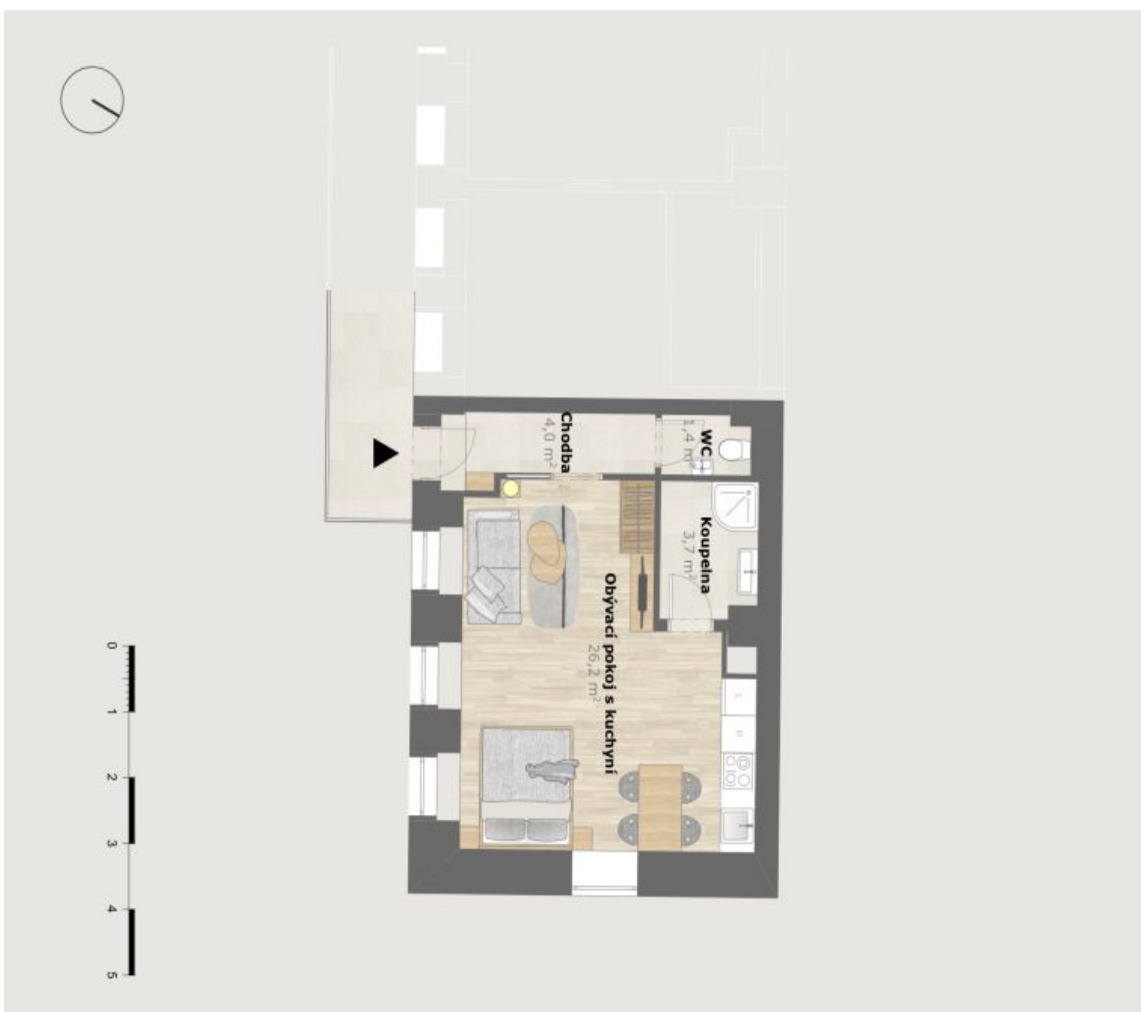
Kromě běžných prohlídek nemovitostí nabízíme také videoprohlídky v reálném čase přes WhatsApp, FaceTime, Messenger, Skype ad.



Byt 1+kk

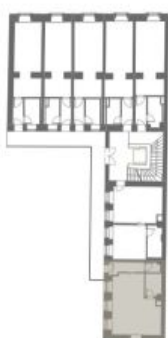
36.5 m², Praha 4, Vyšehrad

Prodáno



BYT č. 2.7 - 1+kk

Umístění bytu v objektu
2.NP



Podlahová plocha bytu 36,5 m²