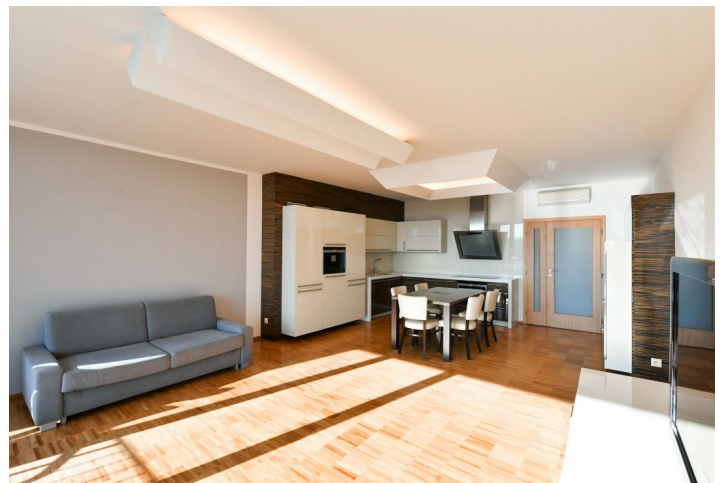




Byt 3+kk

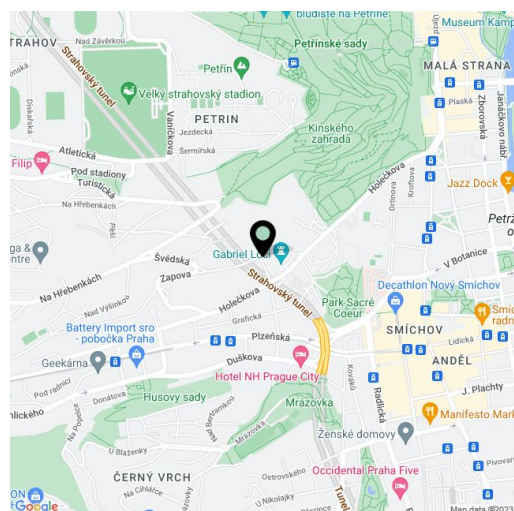
102 m², Praha 5, Smíchov, Švédská

Prodáno



**Byt 3+kk**102 m², Praha 5, Smíchov, Švédská**Prodáno**

Celková plocha	110 m ²
Podlahová plocha*	102 m ²
Lodžie	8 m ²
Parkování	Garážové stání
Garáž	Ano
Sklep	Ano
Poplatky za služby	7 000 Kč měsíčně
PENB	C
Referenční číslo	38447



Klimatizovaný byt s parkováním a terasou s volným výhledem na Bertramku a Paví vrch je ideálně situovaný vedle parku Sacre Coeur, s bývalým klášterem, a nedaleko tepající křižovatky Anděl. Nachází se v 6. patře a nabízí veškerý komfort pro ty, kteří ocení recepci či zasedací místnost přímo v domě.

Z prostorné vstupní haly vedou dveře do všech místností. Na jedné straně se nachází velký obývací pokoj s **dřevěným francouzským oknem a terasou** (8 m²), orientovanou na **jihovýchod** do vnitrobloku. V této místnosti je také plně vybavený kuchyňský kout. Na protilehlé straně bytu jsou dvě ložnice, jedna z nich má **vestavěnou šatnu**. Z haly jsou dále přístupné koupelna, toaleta pro hosty a komora s dostatkem úložných prostor a pračkou.

Návraty z procházek příjemňuje v celém bytě jednotná, **dřevěná**, snadno udržovatelná podlaha kombinovaná s dlažbou s **podlahovým vytápěním**. Součástí vybavení kuchyně jsou německé spotřebiče **Siemens a Liebherr**, zabudovaná **vinotéka** či kohoutek na filtraci pitné vody. V koupelně je vana a sprcha s tropickým deštěm. Vytápění zajišťuje centrální kotelna. K pohodlnému bydlení přispívá **soukromé garážové stání s přílehlým sklepem** (6,2 m²) a recepce s nepřetržitým provozem, která zároveň přebírá balíčky a funguje jako ostraha. Stávající vybavení bytu je zahrnuto v kupní ceně.

Cihlový dům vybudovaný v roce **2009** snoubí výhody stavby z počátku třetího tisíciletí s neobyčejným prostředím v sousedství dvou starých **klášterů, zahrady Kinských** a romantickými výhledy z blízkých **Petřínských sadů**. Na rušný **Anděl** s množstvím obchodů a kaváren je to přitom autem jen 5 minut, 2 minuty od domu je zastávka autobusu.

Interiér 102 m², lodžie 8 m², sklep 6,2 m²

Kromě běžných prohlídek nemovitostí nabízíme také videoprohlídky v reálném čase přes WhatsApp, FaceTime, Messenger, Skype ad.

* Výměra jednotky dle občanského zákoníku.

Plocha je tvořena součtem celé plochy jednotky a ohraničená obvodovými zdmi.



Byt 3+kk

102 m², Praha 5, Smíchov, Švédská

Prodáno

