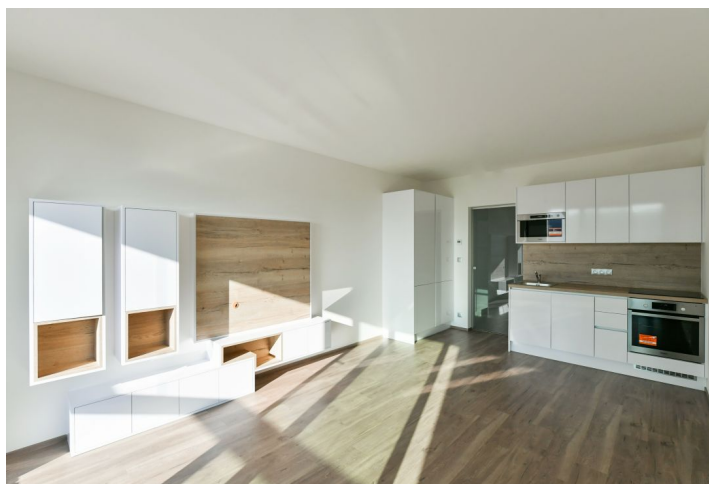




## Byt 1+kk

30 m<sup>2</sup>, Praha 9, Libeň, Kurta Konráda

Pronajato





## Byt 1+kk

30 m<sup>2</sup>, Praha 9, Libeň, Kurta Konráda

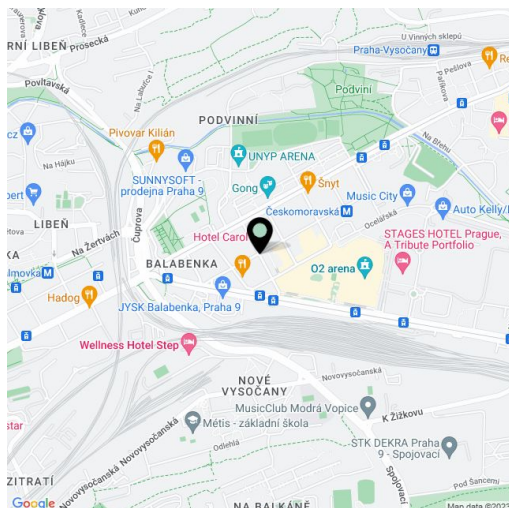
## Pronajato

Celková plocha	36 m <sup>2</sup>
Podlahová plocha*	30 m <sup>2</sup>
Lodžie	6 m <sup>2</sup>
Parkování	-
Sklep	Ano
PENB	B
Referenční číslo	38408
K dispozici od	Ihned

Nabízíme k pronájmu novou garsoniéru s lodžii, situovanou v 6. patře nově postaveného bytového domu Harfa Design Residence s non-stop recepcí, kamerovým systémem, 4 výtahy a podzemními garážemi. Budova se nachází v rezidenční zástavbě pár kroků od zastávky tramvají, pár minut chůze od stanice metra Českomoravská, obchodního centra Galerie Harfa a O2 Areny. Výhodou lokality je kromě velmi dobré občanské vybavenosti také dostatek zelených ploch pro relaxaci i sportovní aktivity (oblíbená cyklostezka), například v rozlehlém parku Podvíni nebo podél říčky Rokytka.

Interiér tvoří obývací pokoj s jídelnou, plně vybavenou kuchyní a přístupem do lodžie, koupelna se sprchovým koutem a toaletou a vstupní chodba s vestavěnými skříněmi.

Rekuperace, dřevěné podlahy, dlažba, bezpečnostní vstupní dveře, francouzská okna, centrální podlahové vytápění, myčka, indukční varná deska, mikrovlnná trouba, alarm, videotelefon, sklep, kolárna a kočárkárna. Záloha na společné služby, vytápění a spotřebu vody: 3500 Kč měsíčně. Elektřina se platí zvlášť.



\* Výměra jednotky dle občanského zákoníku.

Plocha je tvořena součtem celé plochy jednotky a ohraničená obvodovými zdmi.