



Byt 2+kk

52.9 m², Praha 9, Kyje

Prodáno



**Byt 2+kk**52.9 m², Praha 9, Kyje**Prodáno**

Celková plocha	57 m ²
Podlahová plocha*	53 m ²
Balkón	4 m ²
Parkování	Garážové stání za příplatek
Garáž	Ano
Sklep	-
PENB	B
Referenční číslo	38385

* Výměra jednotky dle občanského zákoníku.

Plocha je tvořena součtem celé plochy jednotky a ohraničená obvodovými zdmi.

Novostavba bytu je součástí komorního projektu Riviéra Rokytka, zasazeného do privátního tichého parku se vzrostlými stromy u přírodní studánky. Nízkoenergetická budova s výtahem, podzemní garáží a pouhými 10 bytovými jednotkami nabízí bydlení na vysoké úrovni v příjemném prostředí vilové čtvrti v části Prahy 9 – Kyje. Předpokládaný termín dokončení 2. čtvrtletí 2023.

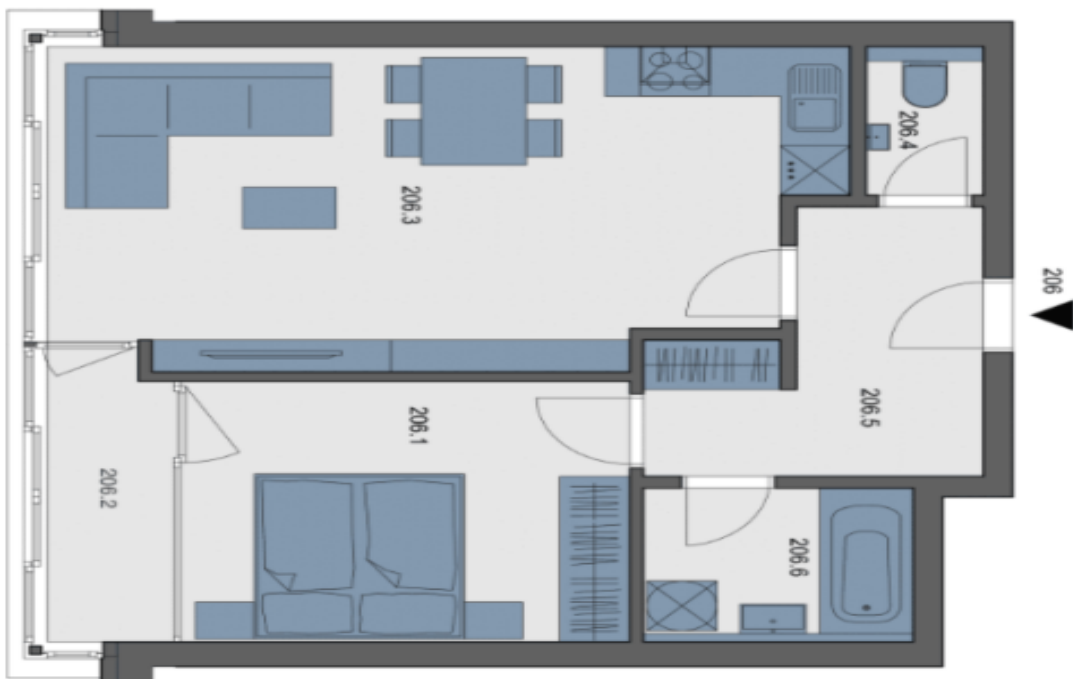
Dispozici jednotky v druhém patře tvoří obývací pokoj s přípravou na kuchyni, ložnice, koupelna (s vanou), samostatná toaleta, komora a předsíň s prostorem na vestavnou skříň. Z obou pokojů lze vstoupit na **jižně orientovaný balkon**.

Byt je nabízen ve **standardu Premium**, zahrnujícím **třívrstvé dřevěné podlahy** Steier Parkett, velkoformátovou dlažbu a obklady Refin Prestigio (výběr z více variant), sprchový kout **Hüppe**, baterie **Hansgrohe**, umyvadla a toalety **Villeroy & Boch**, bezpečnostní vstupní dveře, lakované interiérové dveře **Dextura**, plastová okna s izolačními dvojskly, domovní videotelefon. Topení bude ústřední s centrálním plynovým kotlem. Dům bude sřežít kamerový systém, vstup do budovy bude na čip. K jednotce je nutné dokoupit garážové stání a sklep.

Součástí projektu je **privátní park**, blízko je do rozlehlého **přírodního parku Smetanka**, kterým protéká **říčka Rokytka** a prochází **cyklostezka**, po níž lze dojet až do centra metropole. Dopravní spojení zajišťují autobusy, za cca 10 minut lze dojít na železniční zastávku, odkud jezdí rychlé a časté spoje na Masarykovo nádraží. Nedaleko je poliklinika, velké **obchodně-zábavní centrum** Černý Most, **plavecký bazén** a další sportoviště. Pro cesty autem je výhodou snadné napojení na Jižní spojkou.

Podlahová plocha 52,9 m², balkon 3,9 m².

Vizualizace jsou pouze ilustrativní.

**Byt 2+kk**52.9 m², Praha 9, Kyje**Prodáno****6 699 000**

Kč vč. DPH

5 825 217

Kč bez DPH

2 + kk

2. NP

J

Energetická náročnost budovy: B

206.1

Ložnice

12.05 m²

206.3

Obývací pokoj + kk

25.3 m²

206.4

WC

1.8 m²

206.5

Chodba

7.29 m²

206.6

Koupelna

4.29 m²

Vnitřní užitná plocha

50.73 m²

Celková podlahová plocha

52.9 m²

206.2

Lodžie

3.9 m²

206.2

Parkovací stání

1 *

*Jedná se o minimální počet parkovacích stání, které je třeba k jednotce pořídit. Cena jednotky bude navýšena o odpovídající počet těchto parkovacích stání, které pořídíte již od 469 000 Kč vč. DPH. Ke všem jednotkám je nutné dokoupit sklep v ceně od 97 350 Kč vč. DPH.