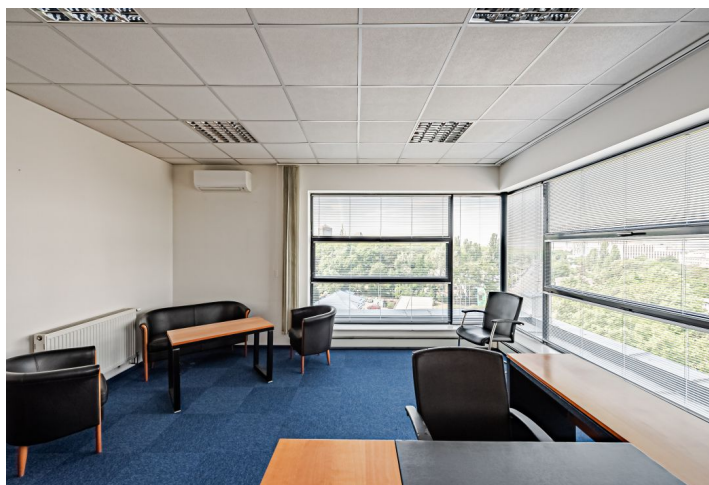


Kancelářské prostory

10.80 - 11.60 € / m² | 270 - 290 Kč / m²

Praha 3, Strašnice, U nákladového nádraží



Kancelářské prostory

10.80 - 11.60 € / m² | 270 - 290 Kč / m²

Praha 3, Strašnice, U nákladového nádraží

Poplatky za služby	100 Kč za m ² / měsíčně
Plocha k dispozici	1 807 m ²
Sklep	-
Parkování	75 EUR / ps / měsíc
PENB	D
Referenční číslo	3838

Pronájem kanceláří ve 4. patře business parku, který byl dokončen v roce 2003 a tvoří ho čtyři kancelářské budovy v Praze 3 - Strašnicích. V areálu jsou k dispozici skladové prostory, 2 restaurace a zdarma pro nájemce fitness centrum.

Lokalita:

Budova je dobře dostupná autem i hromadnou dopravou – v blízkosti se nachází autobusové a tramvajové zastávky. Stanice metra Želivského (trasa A) je vzdálená cca 15 minut chůze. Vlastní shuttle bus v ranních a odpoledních hodinách.

Vybavení a služby:

- Centrální recepcce
- Ostraha budovy 24/7
- Data centrum v areálu
- Inteligentní systém řízení budovy
- Správa budov a facility management
- Společná zasedací místnost
- Vysokorychlostní výtahy
- Klimatizace
- Snížené podhledy
- Skladovací prostory
- Bistro, restaurace a fitness centrum
- Zdroje energie (6MW) a IT technologie
- 2 přímé zdroje energie, kabely s optickými vlákny
- Hlídané parkoviště
- Dostatek parkovacích míst

Fotografie slouží jen pro ilustraci a nemusí přesně odpovídat současnému vzhledu prostor.

Nájemné a poplatky jsou uvedeny bez DPH. Nájemce neplatí provizi.

