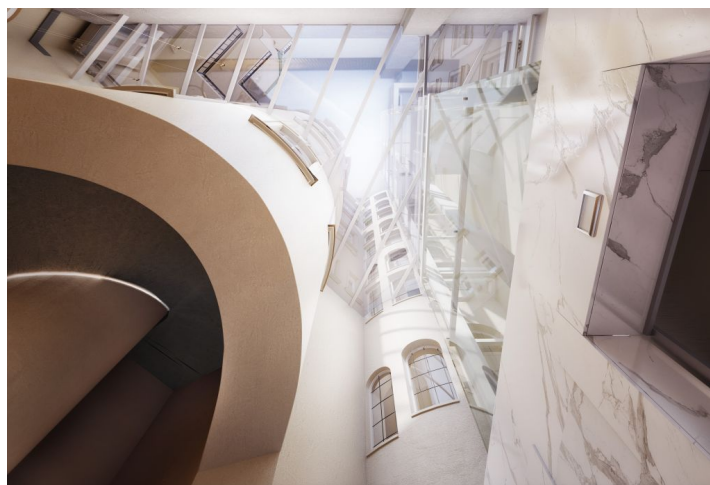


Kancelářské prostory

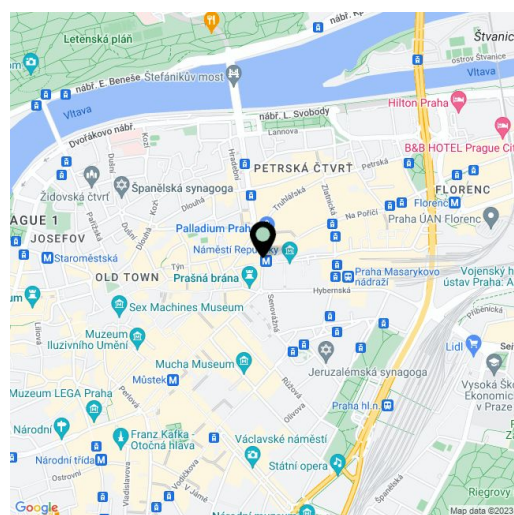
Pronajato

Praha 1, Nové Město, náměstí Republiky



Praha 1, Nové Město, náměstí Republiky

Poplatky za služby	130 Kč za m ² / měsíčně
Plocha k dispozici	387 m ²
Sklep	-
Terasa	107 m ²
Parkování	-
PENB	C
Referenční číslo	38372



Kancelářské prostory k pronájmu v 6. a 7. patře v kompletně zrenovované historické budově na náměstí Republiky. Budova nabízí moderní administrativní zázemí, které vkusně spojuje původní architektonické prvky s těmi současnými. Součástí budovy je centrální recepce s nepřetržitým provozem a prostorná střešní terasa s jedinečným panoramatickým výhledem na centrum města. Budova v neoklasicistním stylu byla postavena v roce 1905 architektky Adolfem Foehrem a Alfonsem Wertumullerem a původně sloužila pro bakovní účely. Nachází se přímo v obchodním a finančním centru města s přímým napojením na všechny důležité uzly lokální a dálkové dopravy.

Možnost skladovacích prostor 21 m² za 10 EUR/m²/měsíc.

Lokalita:

Budova se nachází přímo u zastávky tramvaje a autobusu a stanice metra Náměstí Republiky (trasa B), v blízkosti Masarykova nádraží a centrálního autobusového nádraží Na Florenci. Velmi dobré spojení je i na mezinárodní letiště Václava Havla Praha a napojení na dálnice D1 a D8. V těsné blízkosti se nachází obchodní centrum Palladium a obchodní dům Kotva.

Vybavení a služby:

- 24/7 reprezentativní recepce
- 2 osobní výtahy
- Zdvojené podlahy s podlahovými boxy
- Otevíratelná okna
- Moderní LED osvětlení
- Terasy
- Obchodní prostory přímo v budově
- Možnost parkování v přilehlých obchodních centrech

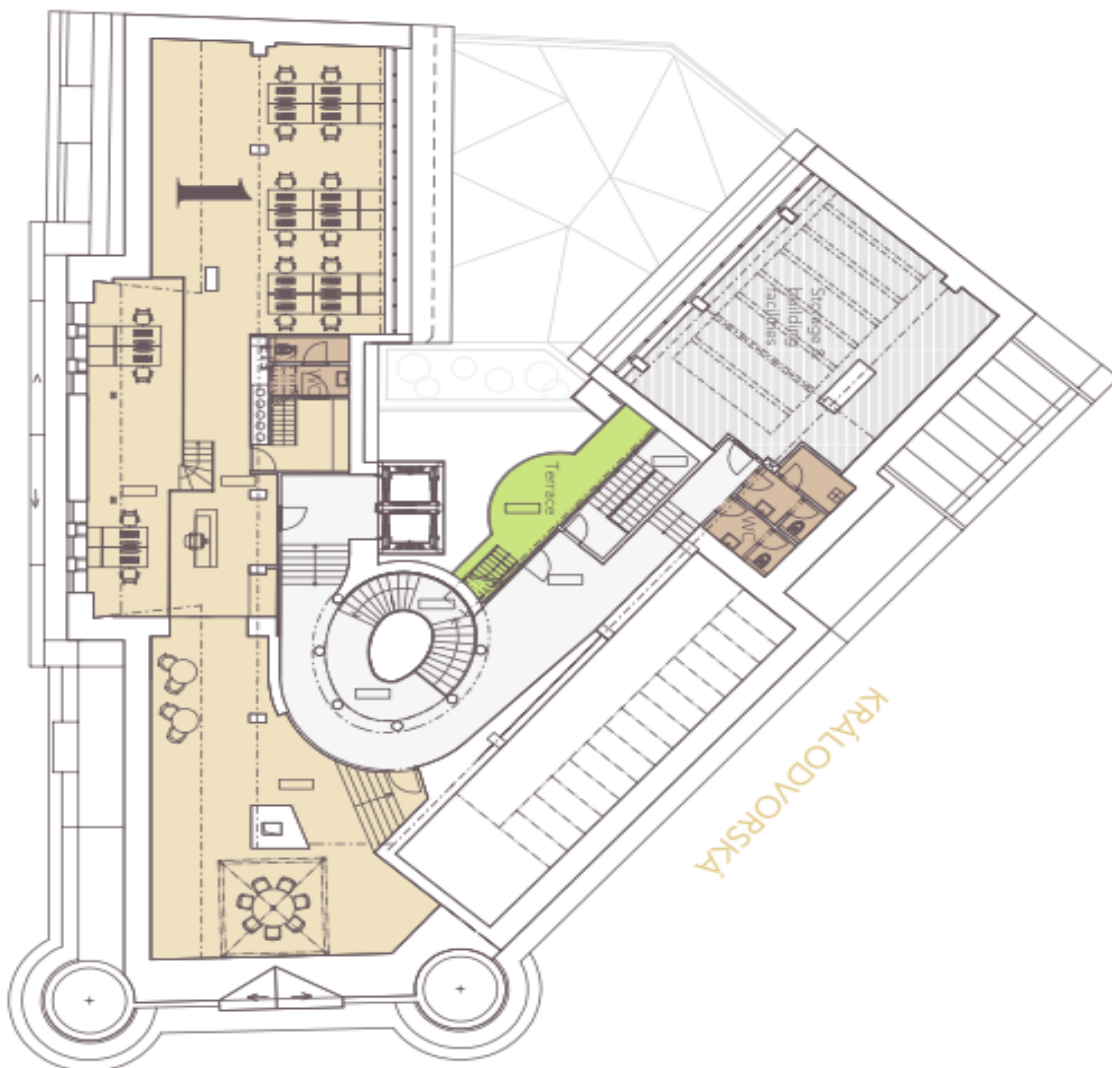
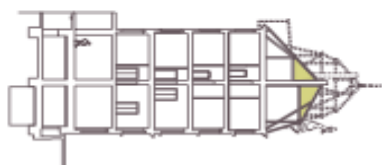
K dispozici od Q4 2024.

Nájemné a poplatky jsou uvedeny bez DPH. Nájemce neplatí provizi.

Sixth floor

OFFICE 1

275 sqm



Seventh floor

OFFICE 1
TERRACE

74 sqm
51 sqm

