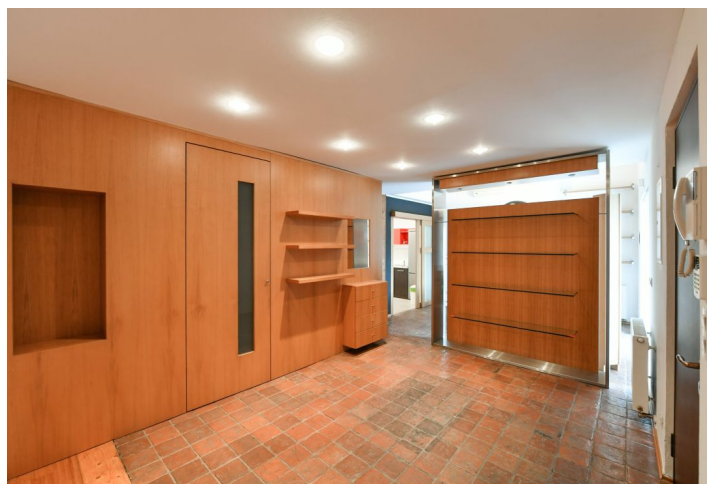




Byt 4+1

189 m², Praha 1, Staré Město, Žatecká

Pronajato





Byt 4+1

189 m², Praha 1, Staré Město, Žatecká

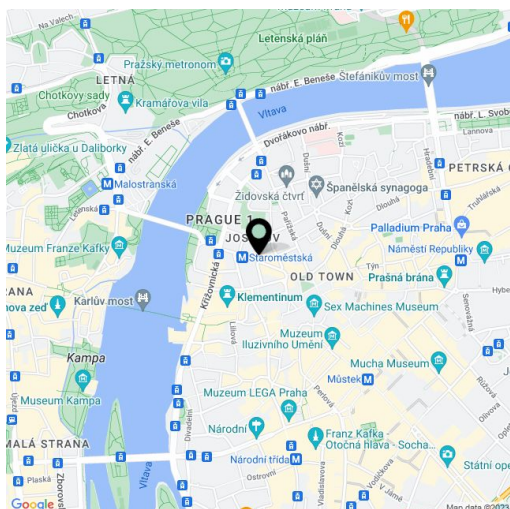
Pronajato

Celková plocha	198 m ²
Podlahová plocha*	189 m ²
Terasa	9 m ²
Parkování	Parkování v nedalekých garážích.
Garáž	Ano
Sklep	-
PENB	G
Referenční číslo	38298
K dispozici od	lhned

Nabízíme k pronájmu nadstandardní, částečně zařízený půdní mezonetový byt se 3 koupelnami a terasou, situovaný v 5. patře plně zrenovované secesní budovy s výtahem a zachovanými původními architektonickými prvky. Dům stojí v žádané lokalitě na Josefově v blízkosti nábřeží Vltavy a Staroměstského náměstí, v pěším dosahu Karlova mostu a četných historických a kulturních památek. Bezprostřední okolí vč. prestižní Pařížské ulice nabízí množství luxusních obchodů, značkových butiků, kvalitních restaurací, stylových barů a kaváren. Pár kroků od domu je zastávka tramvají a stanice metra Staroměstská.

Ve spodní úrovni bytu se nachází obývací pokoj, plně vybavená kuchyň s jídelnou a přístupem na terasu s výhledem do vnitrobloku, dále ložnice s en-suite koupelnou (sprchový kout, bidet, toaleta), ložnice s šatnou, samostatná koupelna (masážní sprchový kout, bidet, toaleta), technická komora, šatna a vstupní hala. V horním patře je umístěna prostorná galerie s ložnicí pro hosty / pracovním a třetí koupelna (vana, bidet, toaleta).

Klimatizace, dřevěné parkety, italská terakotová dlažba, keramická dlažba, vestavěné skříně a úložné prostory, plynový kotel, pračka, sušička, myčka, alarm. Možnost parkování v nedalekých garážích Rudolfinum. Záloha na společné služby a spotřebu vody: 1200 Kč měsíčně pro 1 osobu. Plyn a elektřina se platí zvlášť.



* Výměra jednotky dle občanského zákoníku.

Plocha je tvořena součtem celé plochy jednotky a ohraničená obvodovými zdmi.