



Byt 2+kk

100.8 m², Praha 2, Vinohrady, Mánesova

Prodáno



**Byt 2+kk**100.8 m², Praha 2, Vinohrady, Mánesova**Prodáno**

Celková plocha	101 m ²
Parkování	-
Sklep	-
PENB	G
Referenční číslo	38272

V exkluzivním zastoupení nabízíme byt provedený ve vysokém standardu v právě dokončené Rezidenci Mánesova78, na níž se podílelo renomované architektonické studio OOOX. Atraktivní adresa v lokalitě širšího centra metropole, v těsné blízkosti Riegrových sadů a náměstí Jiřího z Poděbrad.

Plochu bytu v 5. NP tvoří obývací pokoj s přípravou na otevřenou kuchyni, ložnice s koupelnou, samostatná toaleta a předsíň.

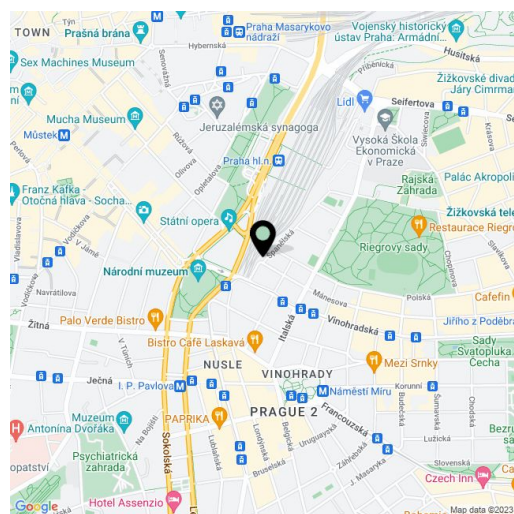
Vysoký standard vybavení zahrnuje **parketové podlahy Foglie D'oro**, obklady a dlažbu DelConca v **imitaci mramoru**, sanitární vybavení značek Grohe (Essence New), Laufen, Kaldewei a Riho, obložkové kazetové dveře, protipožární vstupní dveře v dobovém stylu a dřevěná okna s dvojskly. Vytápění je řešeno centrální plynovou kotelnou. **Sklepní koje k dokoupení.**

Mánesova ulice obklopená významnými budovami od slavných architektů s restauracemi, bistry a kavárnami včetně vyhlášené **kavárny Kaaba** vede od náměstí Jiřího z Poděbrad až k Hlavnímu nádraží. Cesta do centra je rychlá díky stanici metra a tramvajové zastávce, které jsou vzdáleny necelých 5 minut chůze. Na blízkém náměstí Jiřího z Poděbrad s ikonickým **kostelem Nejsvětějšího srdce Páně** od Josipa Plečnika fungují příjemné podniky, konají se zde pravidelné **farmářské trhy**. Na procházku lze vyrazit do blízkých **Riegrových sadů** se zahradní restaurací nebo sokolovnou s plaveckým bazénem.

Podlahová plocha bytu 100,8 m².

Fotografie se zařízením byly pořízeny ve vzorovém bytě.

Kromě běžných prohlídek nemovitostí nabízíme také **videoprohlídky** v reálném čase přes WhatsApp, FaceTime, Messenger, Skype ad.



* Výměra jednotky dle občanského zákoníku.

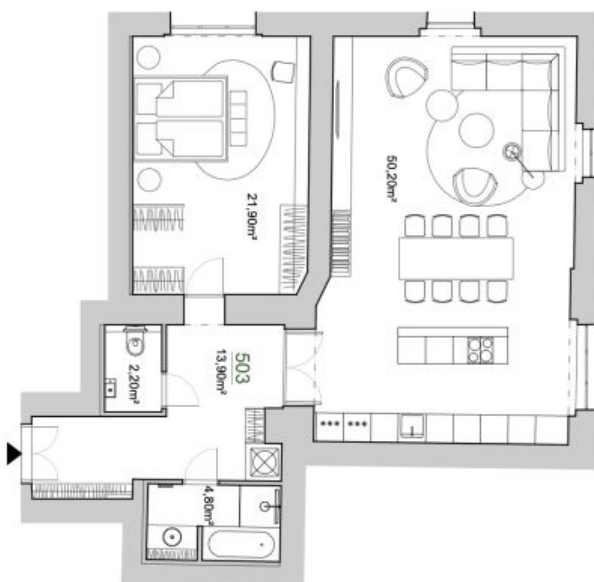
Plocha je tvořena součtem celé plochy jednotky a ohraničená obvodovými zdmi.



Byt 2+kk

100.8 m², Praha 2, Vinohrady, Mánesova

Prodáno



Užitná plocha bytu	93,00m ²
Plocha příček	7,80m ²
Celková plocha bytu	100,80m ²
Balkón	-
Plocha celkem	100,80m ²



202.MNS
REKONSTRUKCE BYTOVÉHO DOMU

DOCUMENTACE: FORMÁT:	DATA:
STUDIE 2 X A4	11/2020
ČÁST:	MĚŘÍTKO:
STAVEBNÍ	
VÝKRES:	ČÍSLO VÝKRESU:
BYT 503	