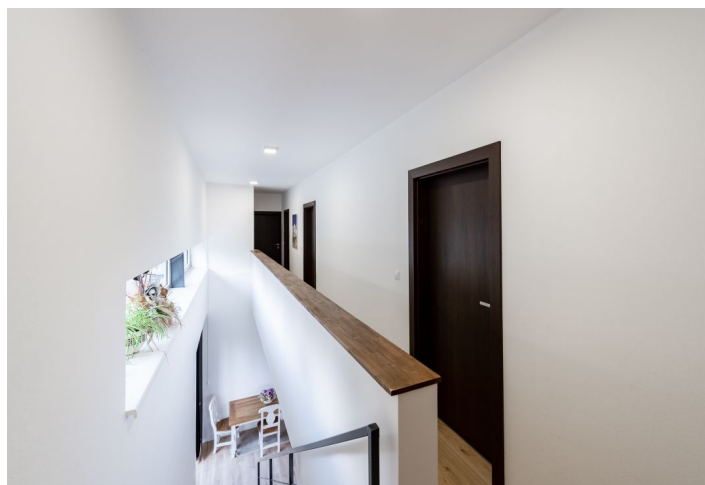




## Rodinný dům 4+1

156 m<sup>2</sup>, Bratislava V, Rusovce

Prodáno





## Rodinný dům 4+1

156 m<sup>2</sup>, Bratislava V, Rusovce

Prodáno

Pozemek	369 m <sup>2</sup>
Zastavěná plocha	197 m <sup>2</sup>
Parkování	stání pod přístřeškem pro 2 auta
Sklep	-
PENB	A
Referenční číslo	38226

V klidné lokalitě v blízkosti lesa je situována tato novostavba dvoupodlažního čtyřpokojového rodinného domu. Dům se nachází v bratislavské městské části Rusovce s bohatou občanskou vybaveností a s dobrou dostupností nejen centra slovenské metropole, ale také Maďarska i Rakouska.

Přízemí tvoří předsiň s **walk-in šatnou**, samostatná toaleta s umyvadlem, příprava na koupelnu, obývací pokoj s **novým krbem**, nová moderní kuchyň a spíž. Z obývacího pokoje vede vstup do **zahrady**. Patro disponuje 3 pokoji, koupelnou s vanou a walk-in sprchou a samostatnou toaletou.

Součástí vybavení jsou **nové kvalitní podlahy**, **podlahové topení**, sanita **Villeroy & Boch**, hliníková okna, krb. Kuchyň značky Gorenje je vybavena myčkou nádobí, elektrickou troubou s grilem a indukční deskou. Dům střeží alarm. V zahradě se nachází **zahradní domek** a studna s čerpadlem napojená na **systém automatické závlahy**. Parkování pro 2 vozy je možné na vydlážděném dvoře pod přístřeškem.

V okolí funguje mateřská i základní škola, obchody, pošta, restaurace, **wellness a fitness centrum**, tenisové a squashové kurty či bowlingová dráha. Lokalita plná zeleně v **blízkosti přírody** s oblíbenými **jezery** nabízí možnost aktivní relaxace v **Actionparku Čunovo**, areálu **Divoká voda** nebo na hrázi, odkud se lze napojit na **cyklostezku Mezinárodní dunajská cesta**.

Interiér 156 m<sup>2</sup>, pozemek 369 m<sup>2</sup>.