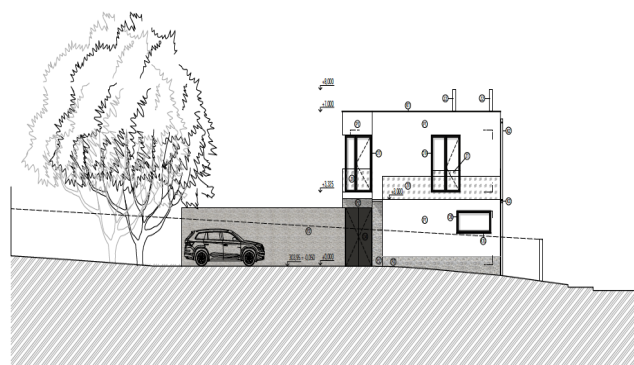
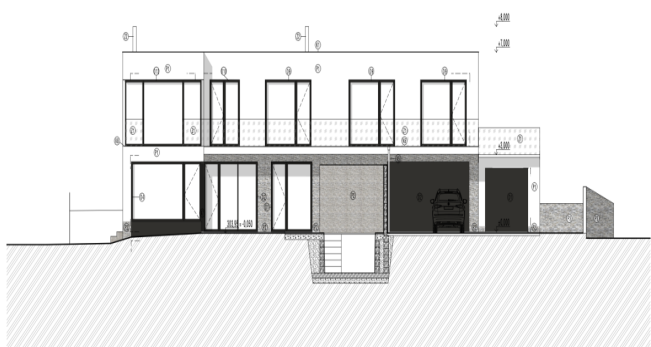




Pozemek

944 m², Praha-západ, Průhonice, Tovární

Prodáno



944 m², Praha-západ, Průhonice, Tovární

Cena za m ²	14 820 Kč
Celková plocha	944 m ²
Typ pozemku	Bydlení
Referenční číslo	38089

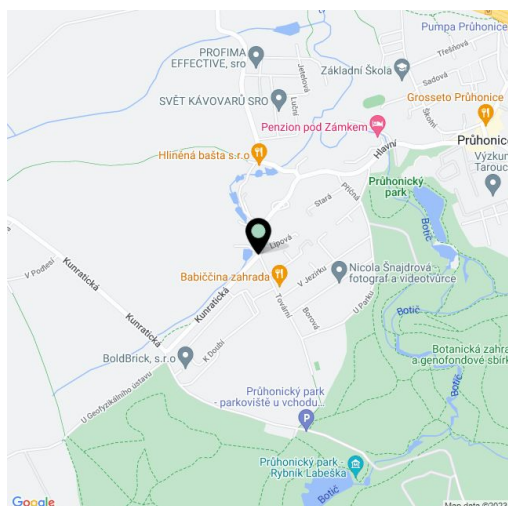
Slunný rohový pozemek s platným stavebním povolením na třípodlažní rodinný dům a s veškerými sítěmi se rozkládá ve velmi klidné části obce Průhonice nedaleko zámeckého parku, v pohodlné dojezdové vzdálenosti od Prahy. Je možné okamžité zahájení stavby.

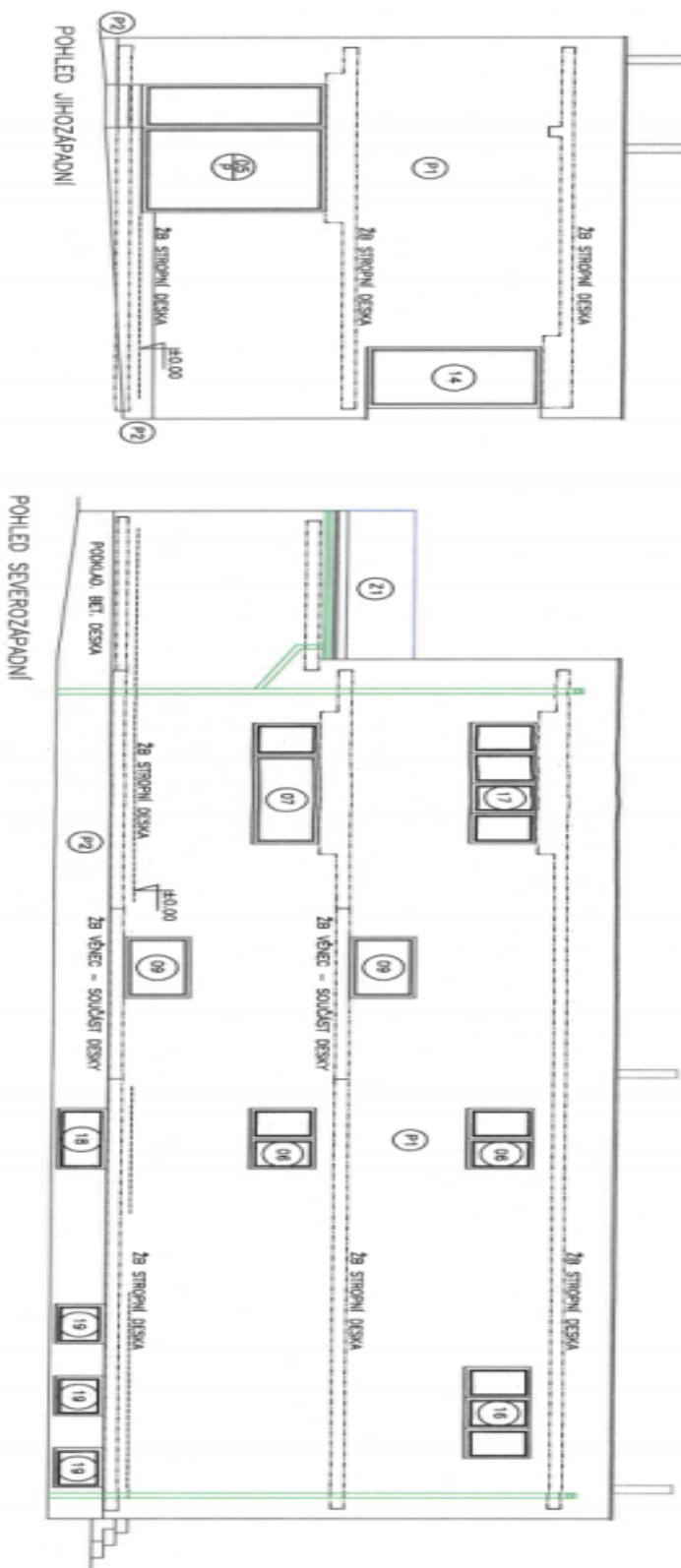
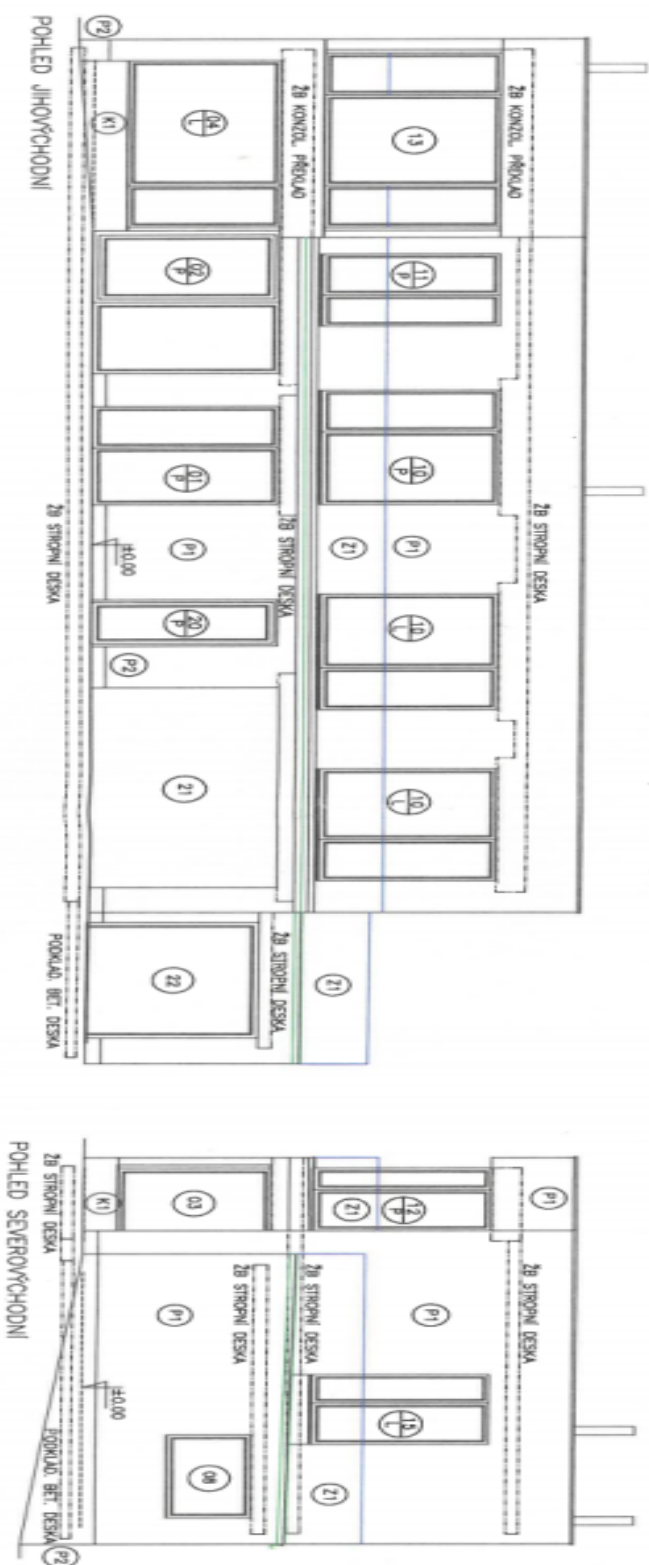
Pozemek má kompletní připojení: vody, kanalizace, elektřiny, plynu i internetu. Stavební povolení umožňuje **vytvořit třípodlažní dům** s pultovou střechou, jedním podzemním podlažím a dvěma nadzemními, s **garáží** (25 m²) a **venkovním bazénem**. Plánovaná výměra domu je 382 m². Plánovaná výměra balkonu, terasy a bazénu je 103 m².

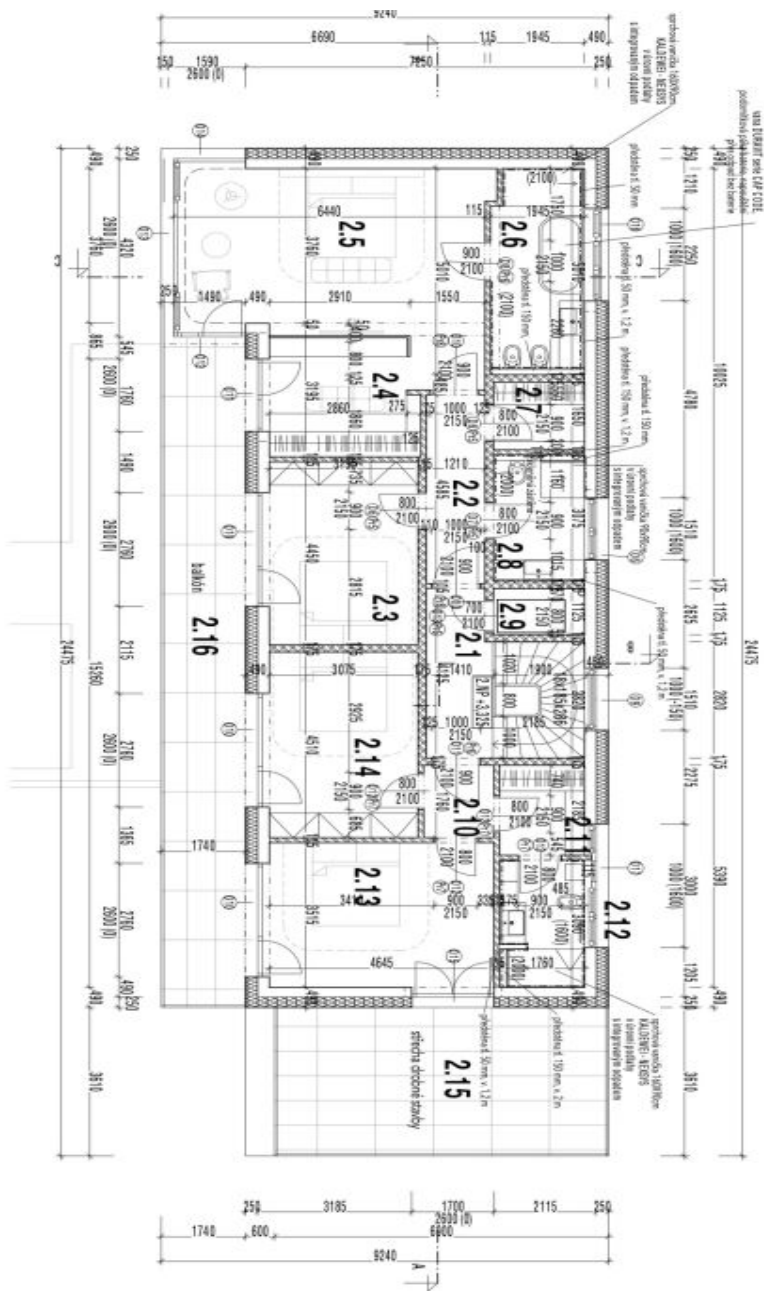
Rovinatá plocha je připravena k výstavbě. Nachází se zde **studna** a **vzrostlé stromy** včetně dvou ořešáků (neomezujících stavbu). Vjezd je přímo z ulice, okolí tvoří vilová zástavba se zahradami.

Lokalita ležící na jihozápadním okraji Průhonice nabízí **klid**, **blízkost přírody** i **rychlý dosah služeb**. Centrální náměstí s prodejnou potravin, poštou, lékárnou a dalšími službami je vzdáleno cca 1 km stejně jako mateřská a základní škola, necelých 15 minut jízdy trvá cesta k **mezinárodním školám** Sunny Canadian School a Prague British School. Obchodně-zábavní zóna v Čestlicích nebo **Dendrologická zahrada** jsou vzdálené pár minut autem, stejně rychlý je nájezd na dálnici D1. Vstup do vyhlášeného **Průhonického parku** se nachází v pěší vzdálenosti. Kousek od domu staví příměstský autobus, kterým se lze během 10 minut dostat ke stanici metra Opatov.

Celková plocha 944 m².







LEGENDA MATERIÁLŮ

	nosná VPC zděná tl. 20 cm, 140-F-10
	+ zdivo na špičce
	přídavné VPC zdivo tl. 11,5 cm, 40-F-LDE
	+ zdivo na špičce
	vnitřní zdivo HELUZ AKU 20
	+ mláta pro termou spánu
	železobetonové konstrukce
	beton prosfij
	tepelná izolace - XPS
	tepelná izolace - EPS
	substrát pro zvlhčnou stěchu
	rovný terén
	sklátky tl. 6/22
	zástřeš zeminou, hruštinou

POZNÁMKY:
 Dokumentační soubor pro účely veřejné soutěže, nepředá se s měřicí dokumentací.
 A100 - 1:1000 m. m. Brn. S.ÚRSK

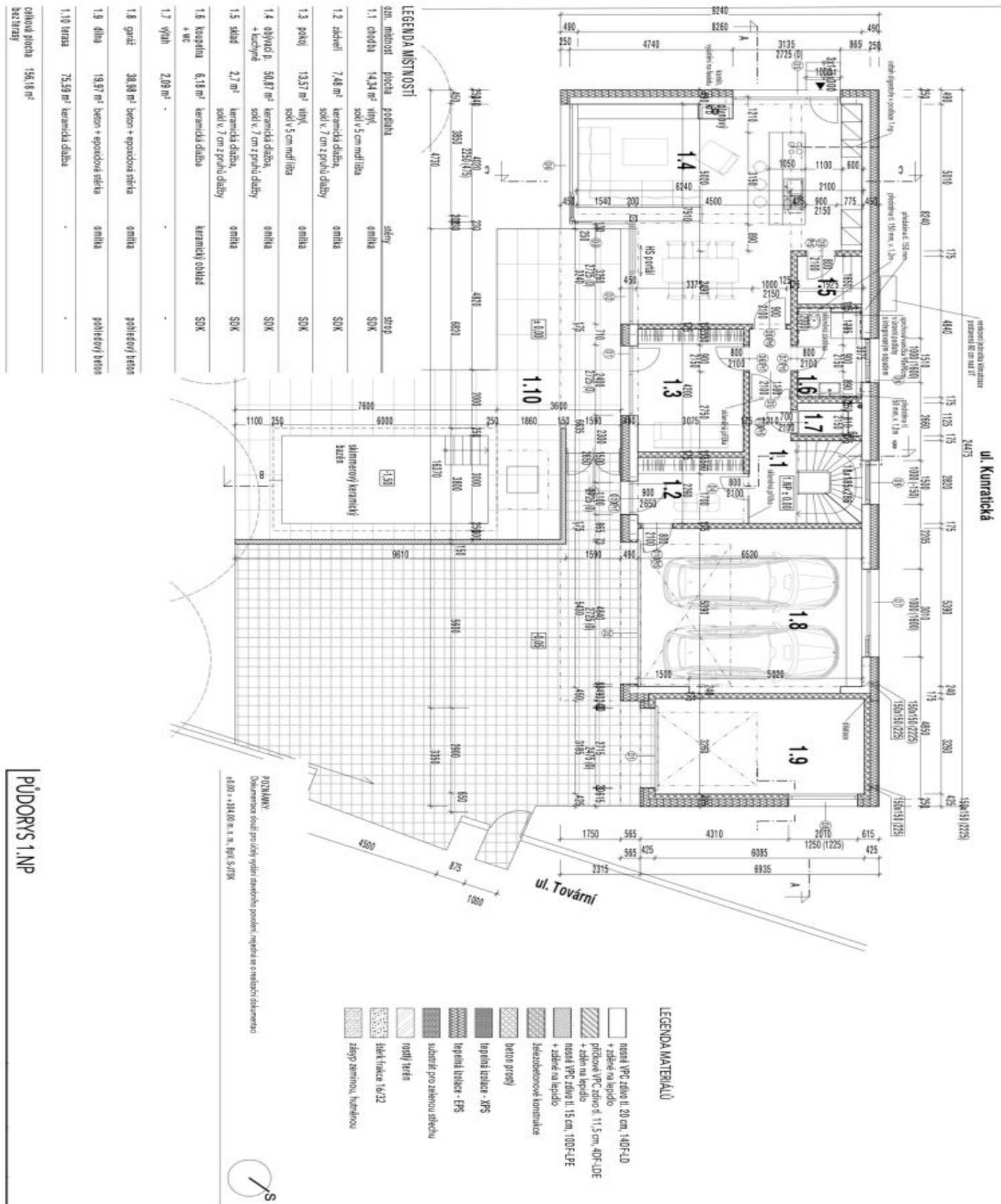


LEGENDA MÍSTNOSTI

ozn. místnosti	plocha	podlahy	obloky	strop
2.1 chodba	11,31 m ²	vinyl	vápenatá omítka	SDK
2.2 chodba	5,85 m ²	vinyl	vápenatá omítka/ keramický obklad	SDK
2.3 pokoj	13,8 m ²	vinyl	vápenatá omítka	SDK
2.4 šatna	8,54 m ²	vinyl	vápenatá omítka	SDK
2.5 ložnice	28,86 m ²	vinyl	vápenatá omítka	SDK
2.6 koupelna	10 m ²	keramická dlažba	keramický obklad	SDK
2.7 šatna	3,1 m ²	vinyl	vápenatá omítka	SDK
2.8 koupelna	5,8 m ²	keramická dlažba	keramický obklad	SDK
2.9 výtah	2,39 m ²			

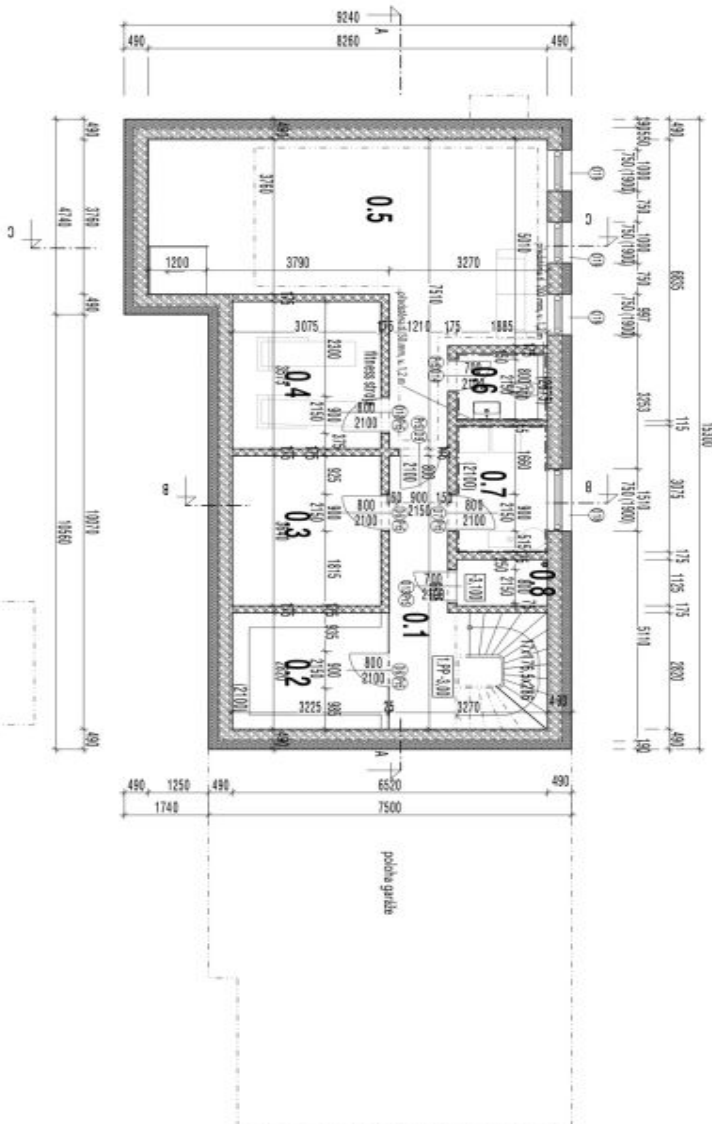
2.10 chodba	2,45 m ²	vinyl	vápenatá omítka	SDK
2.11 šatna	3,8 m ²	vinyl	vápenatá omítka	SDK
2.12 koupelna	5,5 m ²	keramická dlažba	vápenatá omítka	SDK
2.13 pokoj	16,58 m ²	vinyl	vápenatá omítka	SDK
2.14 pokoj	14,03 m ²	vinyl	vápenatá omítka	SDK
2.15 stěcha	24,84 m ²	keramická dlažba		
2.16 balkon	28,17 m ²	keramická dlažba		
celková plocha		131,48 m ²		
bez balkonů				

PŮDORYS 2.NP





- LEGENDA MATERIÁLŮ**
- nosná VPC tloušťka 20 cm, 140F-L10
 - + zdivka na epoxid
 - příčkové VPC tloušťka 11,5 cm, 40F-LDE + zdivka na lepidlo
 - nosná VPC tloušťka 15 cm, 100F-LPE
 - + zdivka na epoxid
 - akrobetonové kontrukce
 - beton protřpy
 - tepelná izolace - XPS
 - keramická izolace - EPS
 - substrát pro sklenou síťku
 - rozdíly terénu
 - šlak tloušťka 16,32
 - zácpa terénnou, kontrolnou



LEGENDA MÍSTNOSTÍ

ozn. místnosti	plocha	podlaha	stěny	strop
0.1 chodba	13,34 m ²	beton + epoxidová síťka	vápená omítka	SDK
0.2 technická místnost	7,30 m ²	keramická dlažba	omítka/ keramický obklad	omítka
0.3 sklad	13,57 m ²	beton + epoxidová síťka	vápená omítka	omítka
0.4 domáci kmitosť	10,00 m ²	beton + epoxidová síťka	vápená omítka	SDK
0.5 sklad	38,9 m ²	beton + epoxidová síťka	vápená omítka	omítka/SDK
0.6 wc	4,2 m ²	keramická dlažba	omítka/ keramický obklad	SDK
0.7 technická místnost	4,56 m ²	keramická dlažba	omítka/ keramický obklad	omítka
0.8 vřítka	2,09 m ²		vápená omítka	omítka
celková plocha	94,76 m²			

POZNÁMKY:
 Dokumentace dle přílohy vyšetřovacího protokolu, napsaná se o měřiči dokumentační
 4100 - 114400 m. n. Brno S. J. R. S.



PŮDORYS 1.PP