



## Rodinný dům 4+kk

269 m<sup>2</sup>, Praha 4, Michle, Na Lánech

Pronajato





## Rodinný dům 4+kk

269 m<sup>2</sup>, Praha 4, Michle, Na Lánech

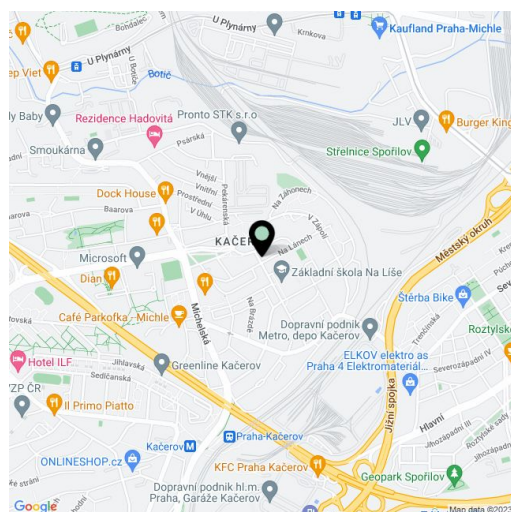
Pronajato

Celková plocha	269 m <sup>2</sup>
Pozemek	693 m <sup>2</sup>
Zastavěná plocha	106 m <sup>2</sup>
Zahrada	560 m <sup>2</sup>
Podlahová plocha	249 m <sup>2</sup>
Terasa	20 m <sup>2</sup>
Parkování	Garáž a parkování na pozemku.
Garáž	Ano
Sklep	Ano
PENB	B
Referenční číslo	38059
K dispozici od	lhned

Nabízíme k pronájmu kompletně nově zrekonstruovaný rodinný dům (polovinu dvojdomu) se 3 koupelnami a upravenou zahradou. Dům stojí v klidné ulici v rezidenční zástavbě se spoustou zeleně v Praze 4 Michli, v lokalitě s plnou občanskou vybaveností v blízkém dosahu, nedaleko multifunkčních center BB Centrum a Brumlovka, s autobusovými spoji ke stanicím metra Budějovická a Kačerov s rychlou dostupností do centra.

V přízemí domu se nachází prostorný obývací pokoj s krbem, jídelnou, plně vybavenou kuchyní s jídelním pultem a přístupem na terasu a zahradu, koupelna se sprchovým koutem a toaletou, schodišťová hala a vstupní hala s vestavěnými skříněmi. Horní patro tvoří hlavní ložnice s vestavěnými skříněmi a en-suite koupelnou (sprchový kout, toaleta, bidetová sprška), další dvě ložnice s vestavěnými skříněmi, samostatná koupelna (vana, sprchový kout, toaleta, bidetová sprška) a hala. Dům má suterén s technickým zázemím a velkou tělocvičnou se sprchou a přípravou na saunu a také velký půdní úložný prostor.

Vysoký standard vybavení a provedení, vinylové podlahy, velkoformátová dlažba, dřevěná schodiště, podlahové vytápění, plynový kotel, předokenní žaluzie na dálkové ovládání, pračka, sušička, myčka, indukční varná deska, mikrovlnná trouba, alarm napojený na PCO, odhlučňené zdi, automatická závlaha. V ceně je zahrnuta garáž a 2-3 parkovací stání na pozemku. Poplatky v maximální výši 10.000 Kč měsíčně jsou hrazeny zvlášť.





# Rodinný dům 4+kk

269 m<sup>2</sup>, Praha 4, Michle, Na Lánech

Pronajato



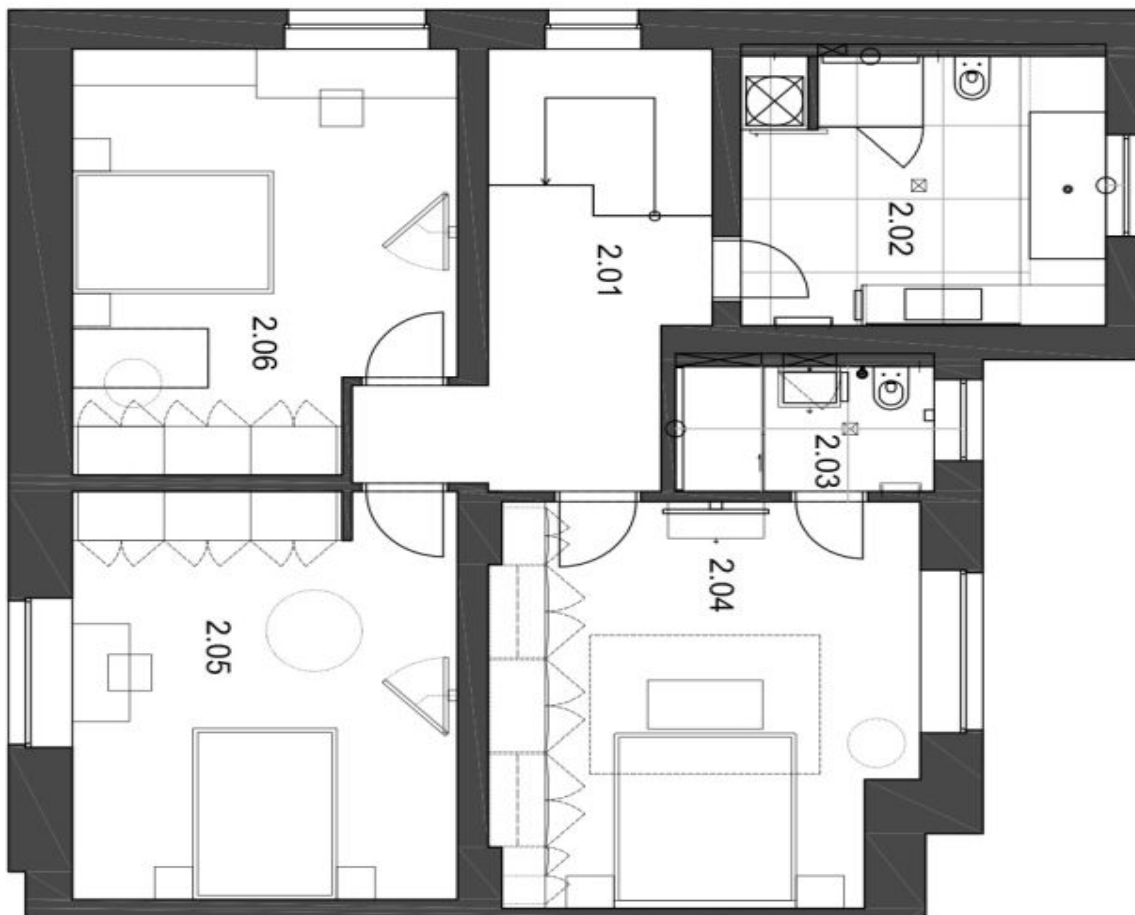
PŮDORYS 2NP		
č.m.	název místnosti	plocha (m <sup>2</sup> )
1.01	vstupní hala	13,3
1.02	chodba + schodiště	14,2
1.03	koupelna	4,0
1.04	kuchyň	20,5
1.05	obývací pokoj s jídelnou	41,8
celková plocha		93,8 m <sup>2</sup>
1.06	terasa	20



# Rodinný dům 4+kk

269 m<sup>2</sup>, Praha 4, Michle, Na Lánech

Pronajato



PŮDORYS 2NP		
č.m.	název místnosti	plocha (m <sup>2</sup> )
2.01	chodba + schodiště	13,3
2.02	kuchyně	12,5
2.03	koupelna	4,2
2.04	ložnice	21,4
2.05	pokoje	20,1
2.06	pokoje	19,6
celková plocha		91,1 m <sup>2</sup>

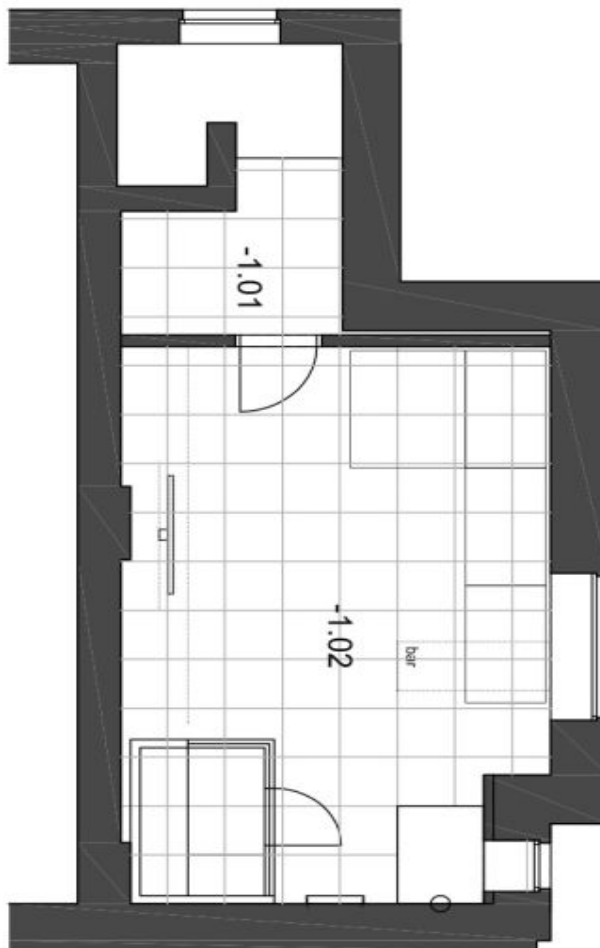




# Rodinný dům 4+kk

269 m<sup>2</sup>, Praha 4, Michle, Na Lánech

Pronajato



PŮDORYS 2NP		
č.m.	název místnosti	plocha (m <sup>2</sup> )
-1.01	chodba + schodiště	7,8
-1.02	relax	29,4
celková plocha		37,2 m <sup>2</sup>