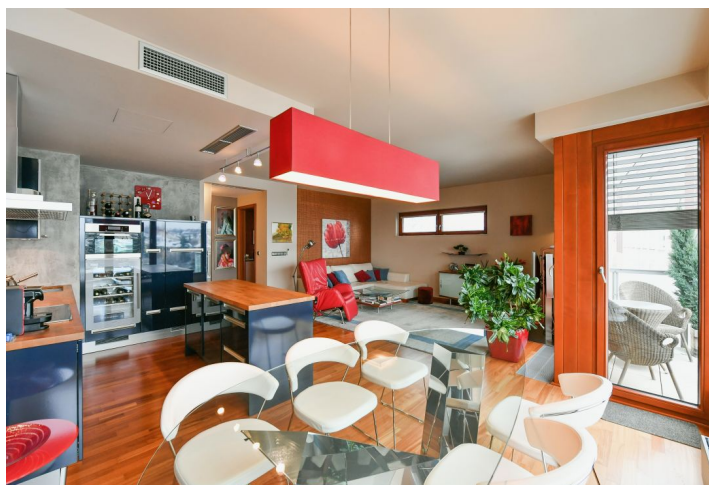
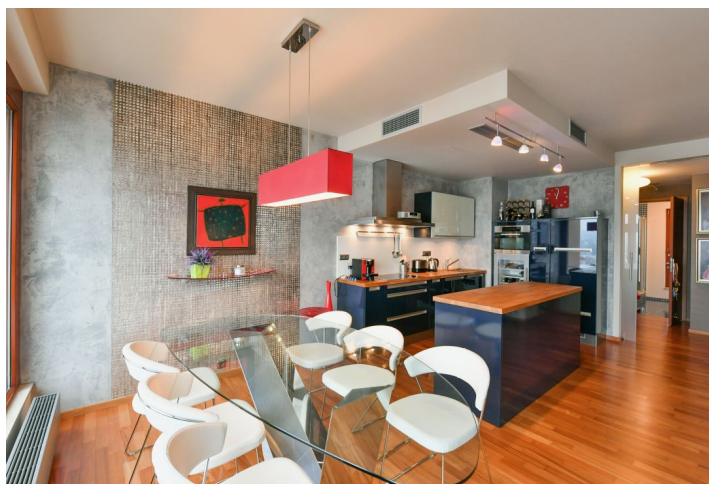
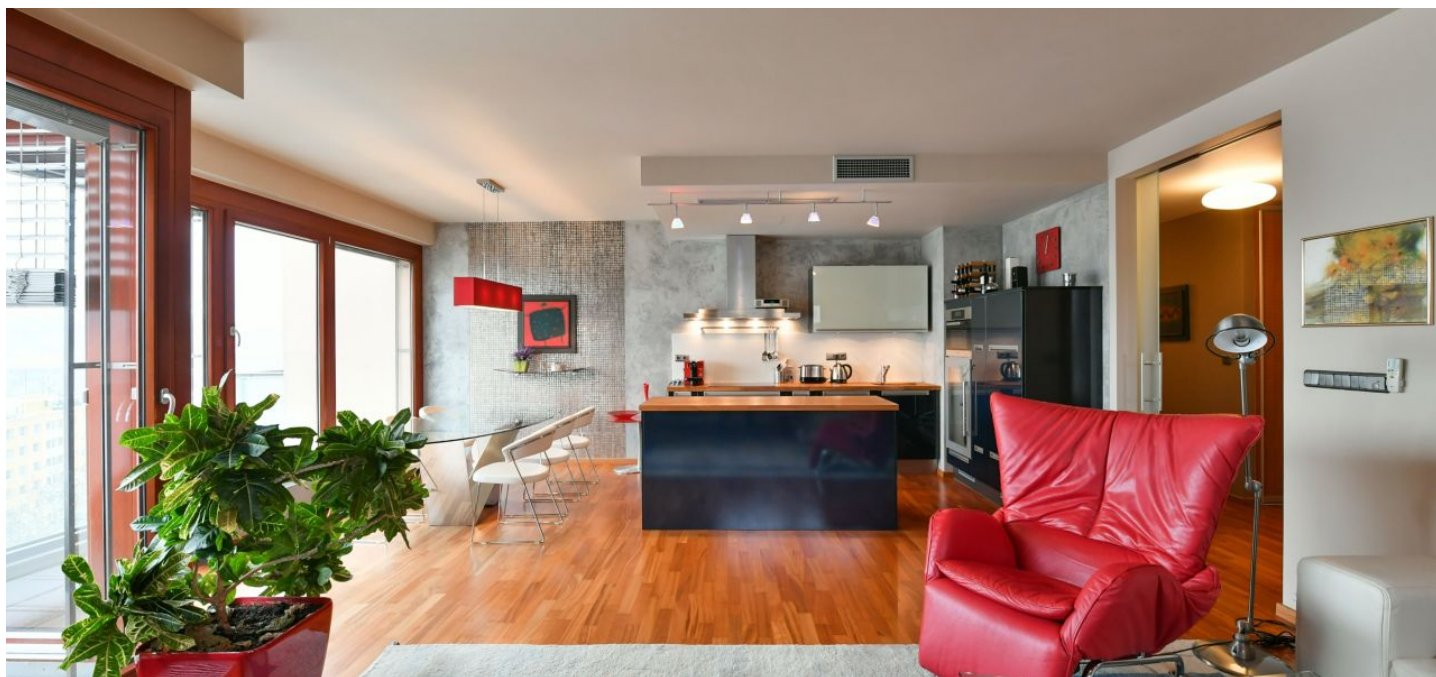




Byt 3+kk

110 m², Praha 4, Podolí, Na Topolce

Pronajato



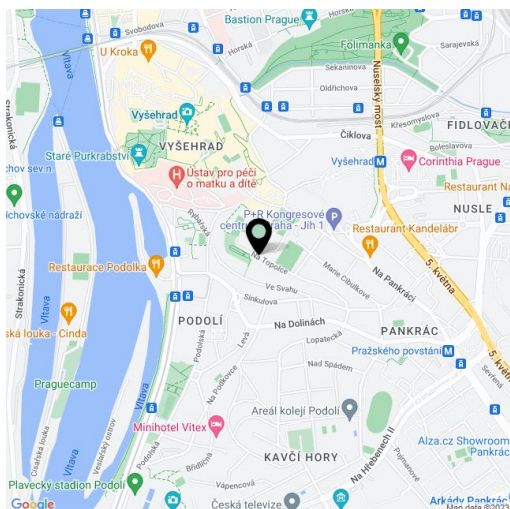
**Byt 3+kk**110 m², Praha 4, Podolí, Na Topolce**Pronajato**

Celková plocha	115 m ²
Podlahová plocha*	110 m ²
Balkón	5 m ²
Parkování	Garážové stání.
Garáž	Ano
Sklep	Ano
PENB	G
Referenční číslo	38029
K dispozici od	lhned

Byt nedaleko Vyšehradu. Nabízíme k pronájmu plně zařízený byt se 2 koupelnami, balkonem a výhledem do dalekého okolí v 5. patře moderního bytového domu s denní recepcí, výtahem a společnou zahradou ve svahu v klidné ulici v Praze Nuslích. Dům z dílny studia Šafer Hájek Architekti, který získal titul Stavba roku 2009, stojí v pěším dosahu Vyšehradských a Lumírových sadů, 5 minut chůze od stanice metra Vyšehrad (2 stanice od centra) a Kongresového centra. V rychlé dostupnosti je i stanice metra Pražského povstání, business centrum Prahy 4 a plná občanská vybavenost.

Interiér bytu nabízí obývací pokoj s plně vybavenou kuchyní a přístupem na **balkon**, hlavní ložnici s vybavenou **šatnou** a en-suite koupelnou (sprchový kout, bidet, toaleta), pracovnu / 2. ložnici, samostatnou koupelnu (sprchový kout, toaleta) a vstupní halu s vestavěnými skříněmi a úložnými prostory.

Dřevěné podlahy, koberec, dlažba, bezpečnostní vstupní dveře, předokenní a vnitřní žaluzie, centrální vytápění, myčka, indukční varná deska, mikrovlnná trouba, lednice na víno, zahradní nábytek, TV, videotelefon, připojení UPC, **2 sklepy**. V ceně jsou zahrnuta **2 podzemní garážová stání**. Záloha na společné služby a spotřebu energií 7.500 Kč. měsíčně. K dispozici od dubna 2021.



* Výměra jednotky dle občanského zákoníku.

Plocha je tvořena součtem celé plochy jednotky a ohraničená obvodovými zdmi.