



Skladové prostory

2 714 m², Praha 9, Horní Počernice, Sezemická

Cena na vyžádání





Skladové prostory

2 714 m², Praha 9, Horní Počernice, Sezemická

Cena na vyžádání

Celková plocha	2 714 m ²
Čistá výška stropu	10 m
Nosnost podlah	5 t/m ²
Modul sloupů	—
Konstrukce	Železobetonová konstrukce
PENB	C
Referenční číslo	37872

2 461 m² skladových a **253 m²** kancelářských prostor k pronájmu v logistickém parku situovaném 15 minut od centra Prahy. Výstavba tohoto parku byla zahájena v roce 2006 a v současnosti park tvoří 28 skladových budov.

K dispozici.

Lokalita:

Park je situován 15 minut od centra Prahy, na exitu 3 dálnice D10 (Praha – Mladá Boleslav – Německo). Park je snadno dostupný hromadnou dopravou – stanice metra Černý Most (trasa B) je vzdálena 1,5 km, železniční stanice Horní Počernice je vzdálena cca. 1 km. V rámci parku funguje pravidelná autobusová linka.

Vybavení a služby:

- nepřetržitá ochrana areálu
- údržba budov

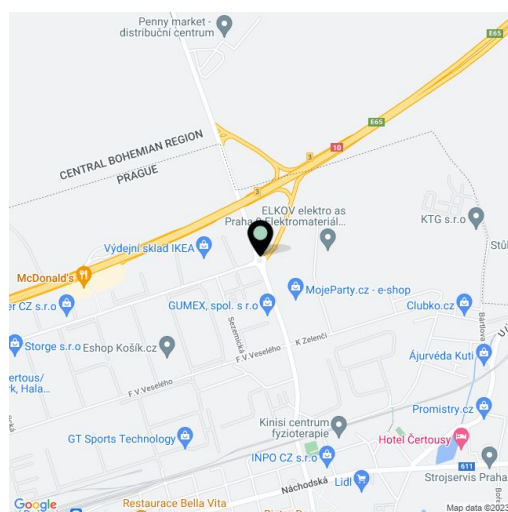
Sklady/industriální prostory:

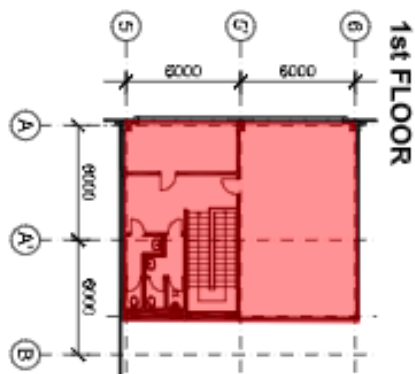
- variabilní jednotky již od 500 m² až po 40 000 m²
- minimálně jedna nakládací rampa na 400-1000 m²
- nosnost podlahy 5-8 t/m²
- světlá výška 10-12 m
- nakládací dvůr 35-45 m
- modul sloupů 24 x 12 m
- cross docking k dispozici
- infrazářiče nebo podstropní sahary
- sprinklerový systém

Kanceláře:

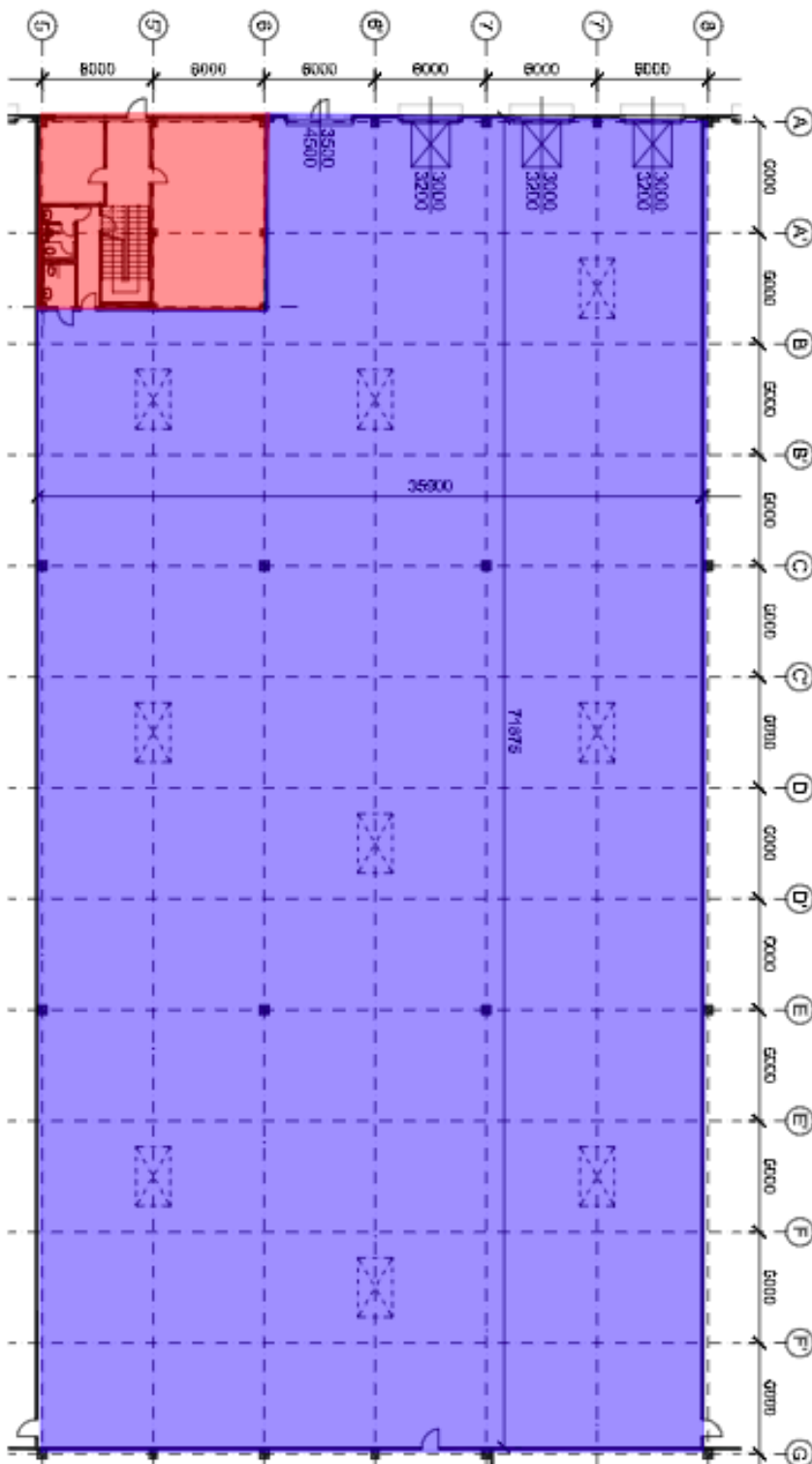
- variabilní dispozice kanceláří
- klimatizace

Nájemné a poplatky jsou uvedeny bez DPH. Nájemce neplatí provizi.





WH
2,461 sqm
OFF
253 sqm





Skladové prostory

2 714 m², Praha 9, Horní Počernice, Sezemická

Cena na vyžádání

