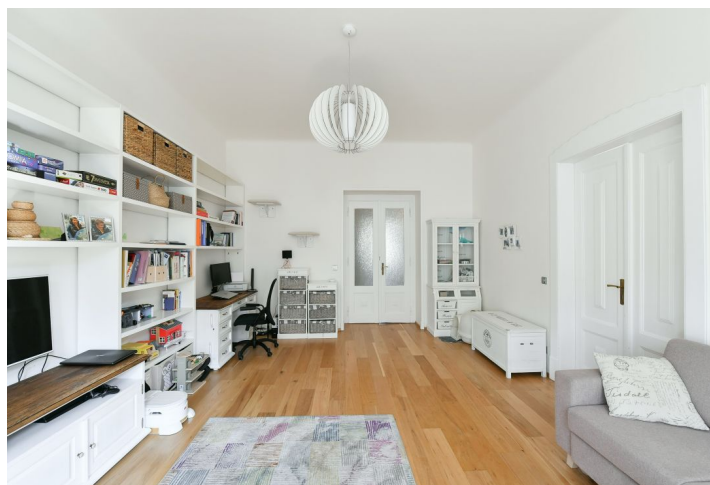
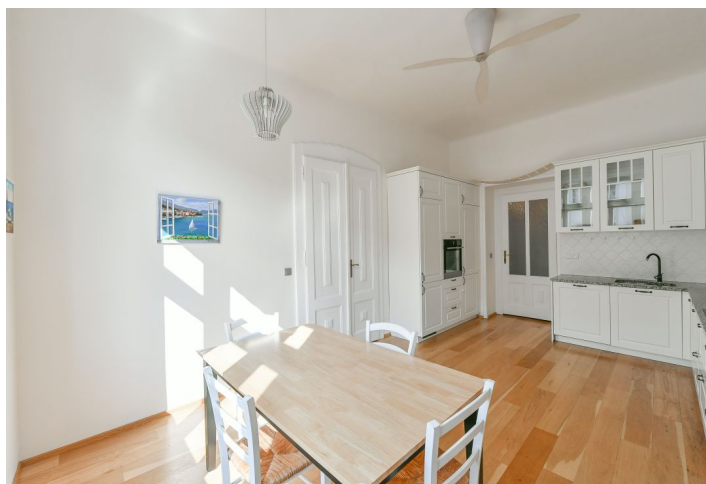




Byt 3+1

109 m², Praha 6, Dejvice, Mařákova

Prodáno



**Byt 3+1**109 m², Praha 6, Dejvice, Mařákova**Prodáno**

Celková plocha	109 m ²
Parkování	-
Sklep	Ano
Poplatky za služby	2 890 Kč měsíčně
PENB	G
Referenční číslo	37617

Zrekonstruovaný klasický byt s arkýřem, vysokými stropy, praktickou dispozicí a velkými pokoji je součástí pěkně zrenovovaného secesního bytového domu z r. 1910 stojícího v boční ulici lemované vzrostlým stromořadím v oblíbené čtvrti Praha 6 – Dejvice, v pěším dosahu Pražského hradu a jen pár kroků od stanice metra Hradčanská.

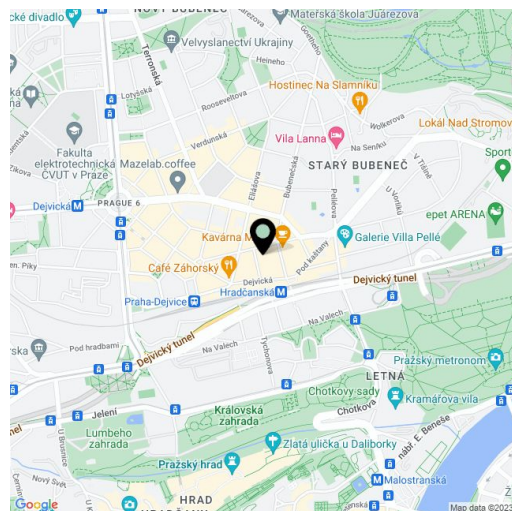
Tradiční dispoziční uspořádání jednotky ve 4. podlaží nabízí obývací pokoj s **arkýřem**, obytnou kuchyní, spíž, 2 ložnice, šatnu, koupelnu, samostatnou toaletu a velkou vstupní halu. Okna obývacího pokoje a kuchyně jsou orientována na **jihozápad** do ulice, ložnice směřují do **vnitrobloku**. Z bytu je pěkný výhled do **zeleně** i na věže **Pražského hradu**.

Interiér prošel rekonstrukcí cca v r. 2012 a 2019. Okna a podlahy jsou **dřevěné**, interiérové dveře z **masivu**, kuchyně s lakovanými dvířky je vybavena **žulovou pracovní deskou** i obklady a spotřebiči Gorenje (vč. parní trouby). Koupelnová sanita je značek Noblessi a Paffoni. Vytápění řeší plynový kotel. Dům je dobře udržovaný, **výtah** vede do mezipater. Parkovat lze před domem v zóně pro rezidenty.

Perfektní lokalita v pěším dosahu mateřské a základní školy i mezinárodní **Riverside School Prague - Junior High**, mnoha obchodů, útulných kaváren, bister a restaurací. Jen pár kroků je vzdálena stanice metra a tramvajová zastávka Hradčanská, v dosahu je též železniční stanice Praha-Dejvice. Při cestách autem je výhodou rychlé napojení na tunelový komplex. Příjemnou procházkou lze dojít na **Hradčany**, do **Letenských sadů** i **Stromovky**.

Interiér 109,23 m², sklep cca 8 m².

Kromě běžných prohlídek nemovitostí nabízíme také videoprohlídky v reálném čase přes WhatsApp, FaceTime, Messenger, Skype ad.



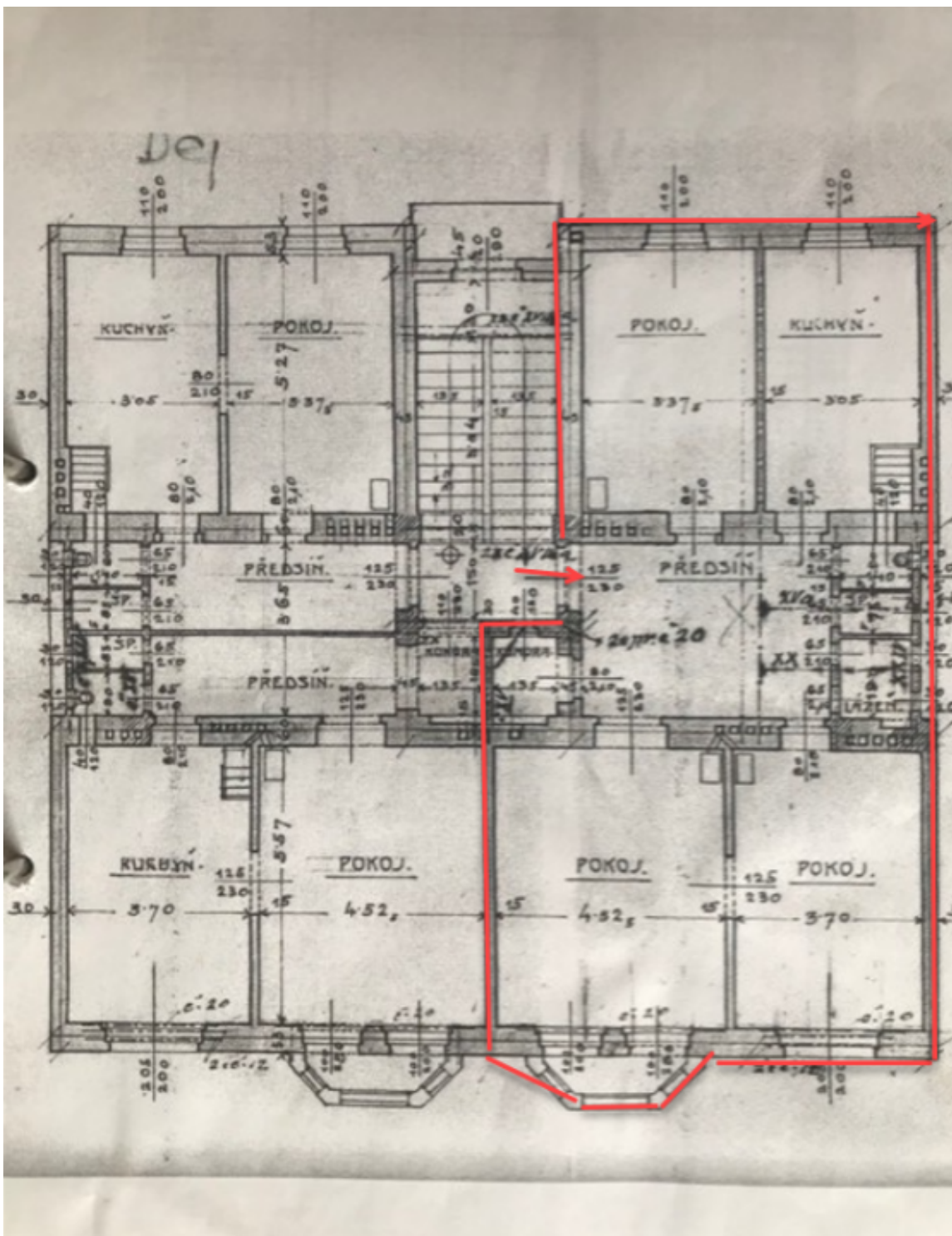
* Výměra jednotky dle občanského zákoníku.
Plocha je tvořena součtem celé plochy jednotky a ohraničená obvodovými zdmi.



Byt 3+1

109 m², Praha 6, Dejvice, Mařákova

Prodáno





Byt 3+1

109 m², Praha 6, Dejvice, Mařákova

Prodáno

