



## Byt 4+kk

119.4 m<sup>2</sup>, Praha 1, Staré Město, Templová

Prodáno



**Byt 4+kk**119.4 m<sup>2</sup>, Praha 1, Staré Město, Templová**Prodáno**

Celková plocha	128 m <sup>2</sup>
Podlahová plocha*	119 m <sup>2</sup>
Balkón	2 m <sup>2</sup>
Terasa	9 m <sup>2</sup>
Parkování	-
Sklep	Ano
Poplatky za služby	5 200 Kč měsíčně
PENB	G
Referenční číslo	37606

**Moderně upravený byt se saunou, klimatizovaným podkrovím, terasou a balkonem poskytuje krásné výhledy na staroměstské střechy. Nachází se ve 2 nejvyšších podlažích secesního domu z roku 1905 v klidném zákoutí historického jádra města, jen kousek od Týnského chrámu na Staroměstském náměstí a Obecního domu na náměstí Republiky.**

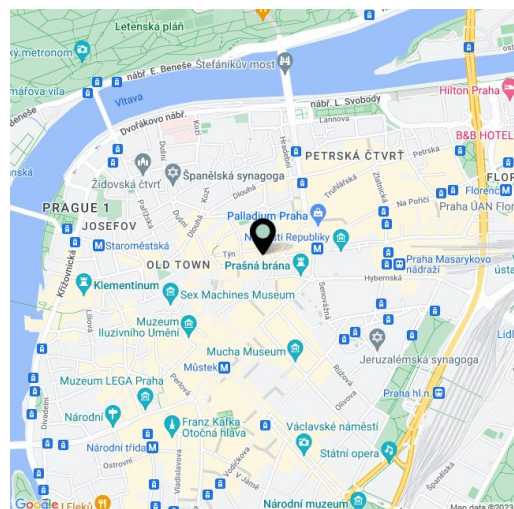
Dispozici ve vstupní úrovni (v 5. NP) tvoří ložnice s **balkonem**, druhá ložnice s en-suite koupelnou, samostatná toaleta a hala se schodištěm. V podkroví je obývací pokoj, kuchyně s jídelnou a **terasou**, 1 pokoj, koupelna a komora s přípojkou na pračku. Terasa nabízí **výhled na Obecní dům a hotel Paříž**.

Kompletní pečlivá rekonstrukce bytu proběhla v r. 2016. Součástí vybavení jsou nová špaletová okna (repliky původních), nová dřevěná francouzská eurookna na terasu, velkoformátová vyhřívaná dlažba, klimatizace Daikin a podlahové konvektory v horním patře. Vytápění plynovým kotlem se záložním bojlerem na ohřev TUV, v bytě je též možné instalovat krb. K jednotce přísluší **komora** na společné chodbě a **sklep**. Dům je po rekonstrukci, má novou střechu, okna, fasádu a výtah, upravené jsou i sklepy.

Strategická poloha přímo uprostřed prestižní lokality v **samém srdci Prahy** v klidné boční neprůjezdné ulici. V docházkové vzdálenosti jsou veškeré služby i MHD, ke stanici metra a tramvajové zastávce lze dojet za cca 3 minuty. V bezprostředním okolí se nachází divadla, kina, galerie, restaurace všech možných chutí, kavárny, kluby, nákupní centra Palladium nebo Kotva, daleko není ani do vyhlášené **Pařížské ulice**.

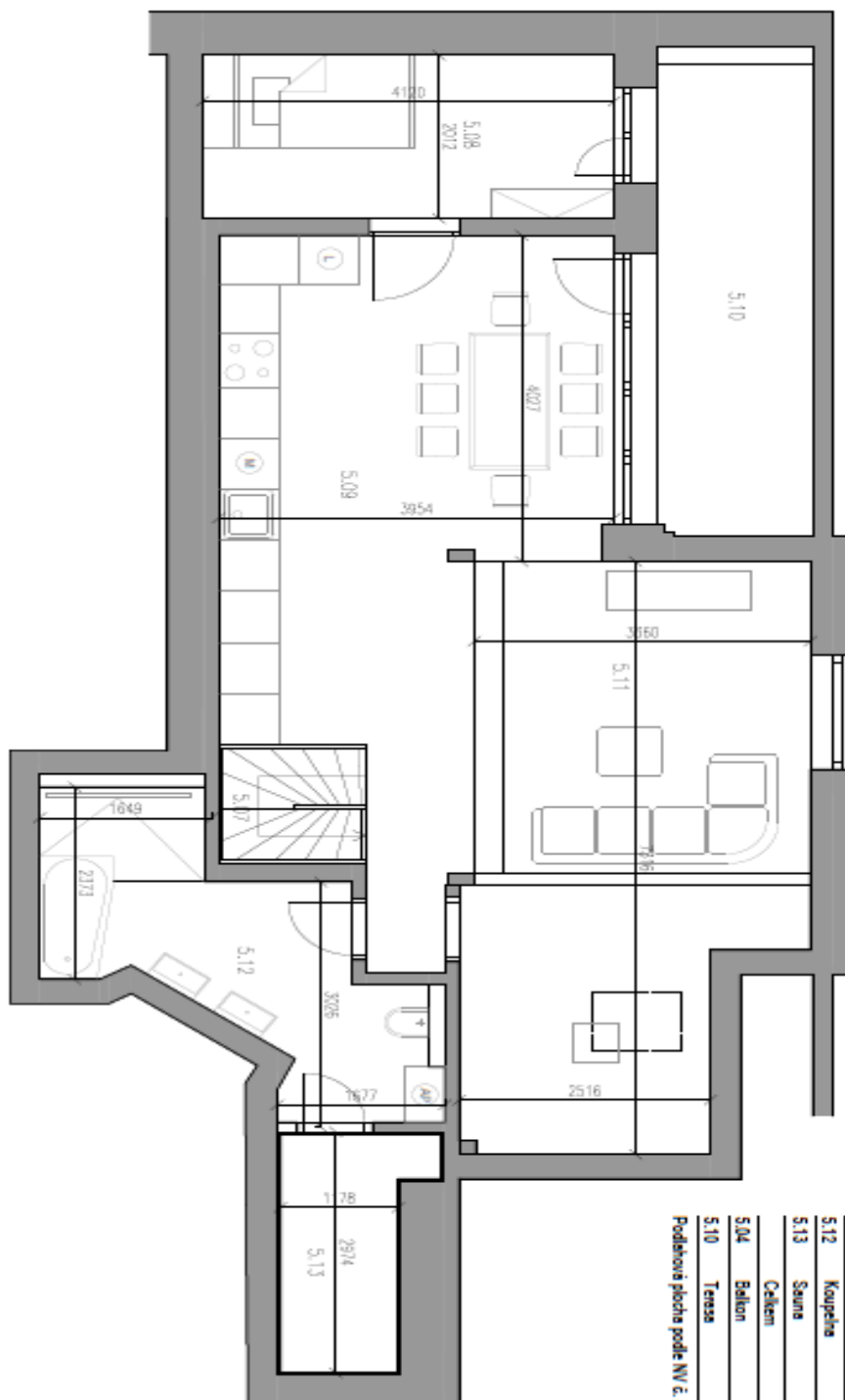
Interiér 119,4 m<sup>2</sup>, terasa 9 m<sup>2</sup>, balkon 2 m<sup>2</sup>, sklep cca 4 m<sup>2</sup>.

Kromě běžných prohlídek nemovitostí nabízíme také **videoprohlídky** v reálném čase přes WhatsApp, FaceTime, Messenger, Skype ad.



\* Výměra jednotky dle občanského zákoníku.

Plocha je tvořena součtem celé plochy jednotky a ohraničená obvodovými zdmi.

**Byt 4+kk**119.4 m<sup>2</sup>, Praha 1, Staré Město, Templová**Prodáno**

Tabulka místností - podlahové plocha		
C.	Název místnosti	Plocha (m <sup>2</sup> )
5.01	Zdvihař	8,5
5.02	WC	0,7
5.03	Ložnice	12,4
5.05	Ložnice	20,7
5.06	Koupelna	3,5
5.07	Schodiště	3,8
5.08	Pokoj	8,7
5.09	Kuchyně	25,0
5.11	Obytný pokoj	22,8
5.12	Koupelna	9,5
5.13	Spalna	3,8
Celkem		119,4 m <sup>2</sup>
5.04	Balkon	2,0
5.10	9,0	
Podlahová plocha podle NV č. 366/2013 Sb.		130,4 m <sup>2</sup>

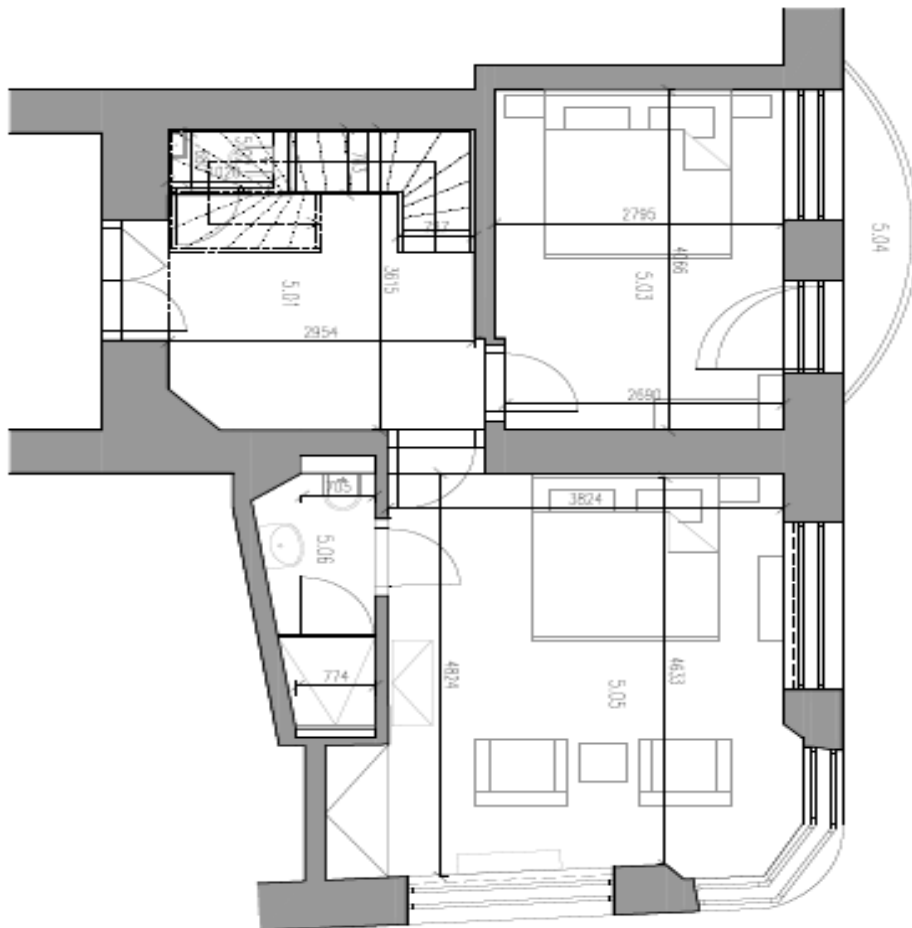




## Byt 4+kk

119.4 m<sup>2</sup>, Praha 1, Staré Město, Templová

Prodáno



Tabulka místností - podlahová plocha		
C.	Název místnosti	Plocha (m <sup>2</sup> )
5.01	Zdění	8,5
5.02	WC	0,7
5.03	Lázně	12,4
5.05	Lázně	20,7
5.06	Koupelna	3,5
5.07	Schodiště	3,8
5.08	Pokoj	8,7
5.09	Kuchyň	25,0
5.11	Obývací pokoj	22,8
5.12	Koupelna	9,5
5.13	Sauna	3,8
Celkem		119,4 m <sup>2</sup>
5.04	Balkon	2,0
5.10	Terasa	9,0

Podlahová plocha podle NV č. 366/2013 Sb. 130,4 m<sup>2</sup>

