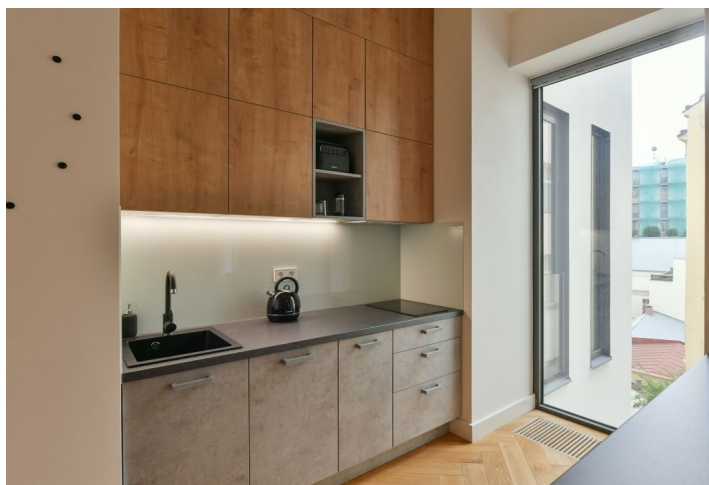




Byt 2+kk

61 m², Praha 1, Nové Město, Dlážděná

Pronajato





Byt 2+kk

61 m², Praha 1, Nové Město, Dlážděná

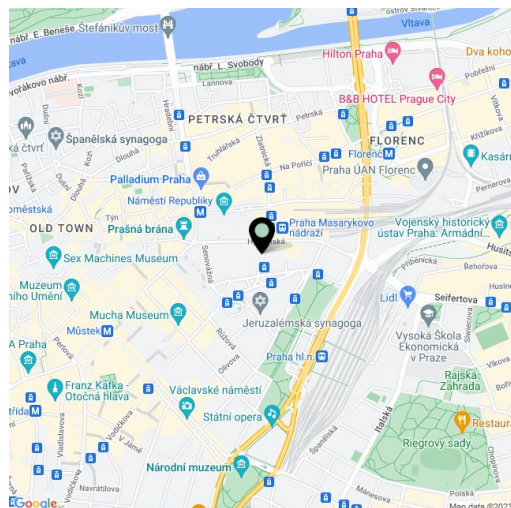
Pronajato

Celková plocha	67 m ²
Podlahová plocha*	61 m ²
Balkón	6 m ²
Parkování	-
Sklep	Ano
PENB	G
Referenční číslo	37565
K dispozici od	lhned

Nabízíme k pronájmu nadstandardní, kompletně zařízený byt s balkonem ve 3. nadpodlaží nové rezidence Palác Dlážděná - kompletně zrekonstruovaného bytového domu s denní recepcí, upravenou zahradou ve vnitrobloku, saunou a tělocvičnou. Autorem přestavby původně neorenesanční budovy je renomované studio Jakub Cigler Architekti. Dům stojí v historickém centru Prahy, v lokalitě s bohatou vybaveností v bezprostředním okolí, v blízkosti Hlavního a Masarykova nádraží, pár kroků od zastávky tramvají a pouhých pár minut chůze od Václavského náměstí s přístupem ke všem třem trasám pražského metra.

Interiér bytu tvoří obývací pokoj s plně vybavenou kuchyní, jídelním pultem a balkonem s výhledem do krásně upravené společné zahrady ve vnitrobloku, ložnice s vestavěnými skříněmi a úložnými prostory, koupelna se sprchovým koutem a toaletou a vstupní chodba.

Rekuperace, kvalitní vybavení a provedení, vysoké stropy, velká okna, dřevěné podlahy, dlažba, bezpečnostní vstupní dveře, centrální vytápění, roleta a zatemňující závěsy, pračka se sušičkou, myčka, nádobí, kávovar Nespresso, vysavač, žehlička a žehlicí prkno, zahradní nábytek, 2 TV, videotelefon, **sklep**. Záloha na společné služby, vytápění a vodu: 5560 Kč měsíčně. Elektřina se platí zvlášť. K dispozici od srpna 2021.

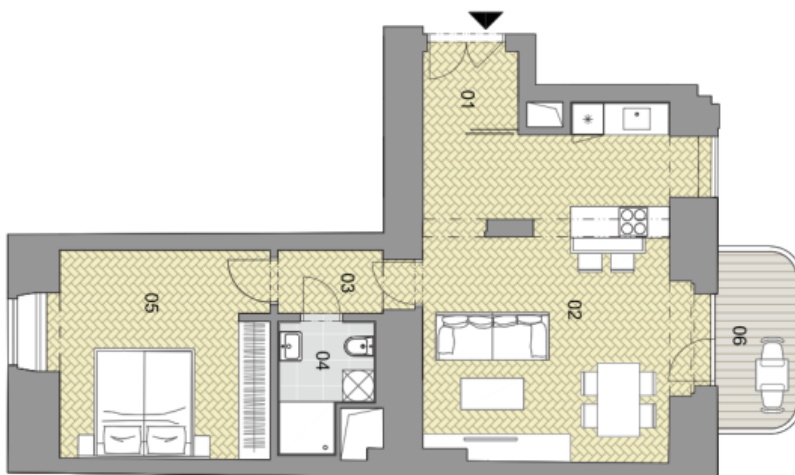
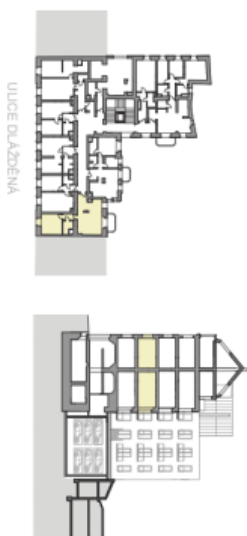


* Výměra jednotky dle občanského zákoníku.

Plocha je tvořena součtem celé plochy jednotky a ohraničená obvodovými zdmi.

**Byt 2+kk**61 m², Praha 1, Nové Město, Dlážděná**Pronajato****PALÁC DLÁŽDĚNÁ**

01	PŘEDSÍŇ	3,1	m ²
02	OBYVACÍ POKOJ+KK	32,5	m ²
03	CHODBA	3,1	m ²
04	KOUPELNA+WC	4,1	m ²
05	LOŽNICE	16,2	m ²
SVISLE NOSNÉ A NENOSNÉ KONSTRUKCE UVNITŘ JEDNOTKY			
PODLAHOVÁ PLOCHA*		61,8	m ²
06	BALKÓN	5	m ²
07	SKLEPNÍ KÓJLE**	3,1	m ²
CELKOVÁ PLOCHA		69,9	m ²



PALÁC
DLÁŽDĚNÁ



POZNÁMKA:
PLOCHY JEDNOTLIVÝCH MÍSTNOSTÍ JSOU POULZE ORIENTAČNĚ VYOBRAZENÉ ZNAČENÍM V PLÁNECH NÁSTĚTEK, KUCHĚ, LITINA, E. SPOTŘEBIČEJ NEJÍ SOUČÁSTÍ DODÁVKY. PŘESNÉ PÁRAMETRY JSOU SPECIFIKOVÁNY VE SMLUVĚ. DEKORACE, DEVILÓPER SI VYHRÁŽÍ PRÁVO NA DROBNÉ ÚPRAVY. NÁVRH MOŽNÉHO DISPOZIČNÍHO ŘEŠENÍ DLE VYDANÉHO STAVEBNÍHO POVOLENÍ. PŘÍPADNÁ ZMĚNA DISPOZICE NEBO MATERIÁLŮ PLOCHY BRÁNÍ NĚNÍ OBEČNĚ ZÁVAZNÝCH STAVĚBNÍCH A PRAVNÍCH PŘEDPISŮ.
* PLOCHA UŽITÁ V SOULADU S METODIKOU DLE VYHLÁŠKY Č. 398/2013 SB.
** PROSTOR SE MŮŽE VYUŽÍVAT V 1PP VE SPOLČENÝCH PROSTORECH ZÁJEMKŮ BYTOVÉHO DOMU