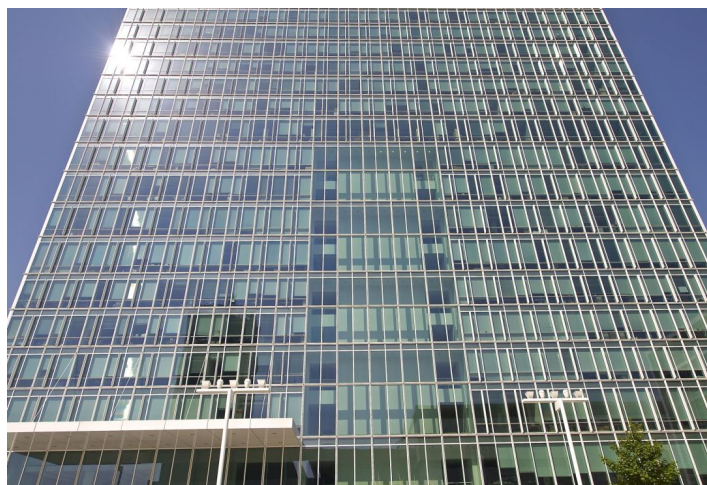




## Kancelářské prostory

Praha 4, Nusle, Hvězdova

Pronajato





# Kancelářské prostory

Praha 4, Nusle, Hvězdova

## Pronajato

Poplatky za služby	131 Kč za m <sup>2</sup> / měsíčně
Plocha k dispozici	130 m <sup>2</sup>
Sklep	-
Parkování	130 EUR / ps / měsíc
PENB	G
Referenční číslo	37555

Pronájem kanceláří ve 22. patře moderní administrativní budovy jedinečným výhledem na celou Prahu a okolí.

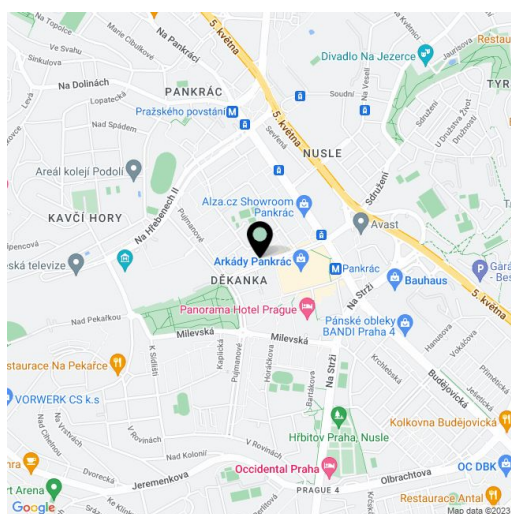
### Lokalita:

Budova se nachází v administrativní čtvrti Prahy 4, blízko stanice metra Pankrác (trasa C). Autobusové a tramvajové zastávky jsou v docházkové vzdálenosti. Přímý přístup automobilem na Pražský okruh, napojení na dálnici D1.

### Vybavení a služby:

- Klimatizace
- Sprinklery
- Atraktivní recepcce
- 18 výtahů včetně 15 vysokorychlostních výtahů
- Přístupový systém na karty
- EZS, CCTV
- 24hodinová ostraha budovy
- Moderní systém správy a provozu budovy
- Požární optické vlákno s možností instalace telekomunikačních zařízení na střeše budovy
- Luxusní restaurace a konferenční místnosti v horním patře budovy
- Jídelny a kavárny pro zaměstnance
- Parkoviště pro návštěvníky a možnost auto umýt v garážích
- 795 vnitřních parkovacích míst

Nájemné a poplatky jsou uvedeny bez DPH. Nájemce neplatí provizi.





# Kancelářské prostory

Praha 4, Nusle, Hvězdova

Pronajato

