



## Rodinný dům 7+kk

331 m<sup>2</sup>, Praha-východ, Velké Popovice, Štefánikova

Prodáno





# Rodinný dům 7+kk

331 m<sup>2</sup>, Praha-východ, Velké Popovice, Štefánikova

Prodáno

Celková plocha	331 m <sup>2</sup>
Pozemek	516 m <sup>2</sup>
Zastavěná plocha	114 m <sup>2</sup>
Zahrada	402 m <sup>2</sup>
Podlahová plocha	248 m <sup>2</sup>
Terasa	83 m <sup>2</sup>
Parkování	2 venkovní stání
Sklep	Ano
PENB	G
Referenční číslo	37548

**Romantický rodinný dům z roku 2007 s výhledy do krásné zahrady lemované vzrostlými stromy je umístěn na slunném jihozápadním svahu. Boční slepá ulice u centra obce Velké Popovice zajišťuje klid, těsný kontakt s přírodou malebného Ladova kraje, služby v docházkové vzdálenosti i pohodlnou vzdálenost od Prahy.**

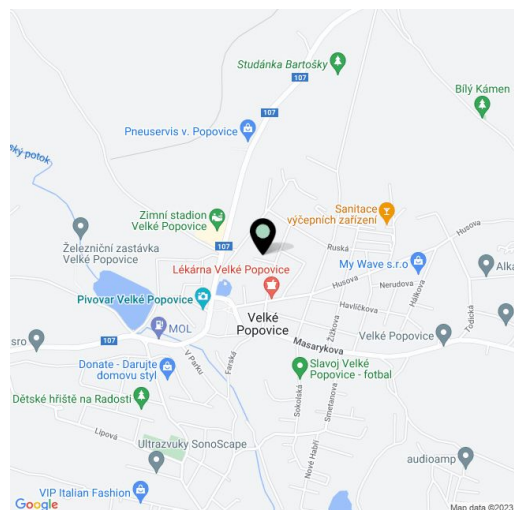
Aby stavba přirozeně splynula s terémem zahrady, je rozčleněna na mezipatra. U vstupu je předsíň, toaleta a schodišťová hala, z níž lze sejít dolů do obývacího pokoje s otevřenou kuchyní a jídelnou, anebo nahoru, kde se nachází 1 hlavní ložnice se šatnou a **terasou**, 2. ložnice s **vlastní terasou**, sdílená koupelna a úložný prostor. Podkroví tvoří 1 velký a 1 menší pokoj. V mezipatře přístupném z obývacího pokoje je umístěna místnost s **přípravou na saunu** a technická místnost (s kotlem a přípojkou na pračku). Jídelna je zasazena do **arkýře**, odkud lze prosklenými stěnami sledovat **barvy přírody** měnící se s ročním obdobím. V teplých dnech se plocha obývacího pokoje rozšíří o **60metrovou zahradní terasu**, v zimě se příjemně sedí u **krbových kamen**.

Součástí vybavení interiéru jsou podlahy z **dřevěné průmyslové mozaiky** a keramické dlažby, v koupelně **vyhřívané**, dřevěná eurookna s **předokenními žaluziemi** v přízemí (některá okna mají pouze přípravu), dýhované a celodřevěné interiérové dveře, **centrální vysavač**, **shoz prádla** nebo sít se senzory pro zabezpečení. Dům byl vystavěn ze sendvičové zateplené konstrukce, stropy jsou keramické nebo betonové, krov dřevěný, střešní tašky keramické. Stavba je napojena na veřejný vodovod a kanalizaci. Vytápění a ohřev vody zajišťuje plynový kotel, krbová kamna mají průduchy do horních pokojů. Na okrasné zahradě je příprava na vířivku, **venkovní krb** a také zpevněná plocha pro stání 2 vozů. Vzrostlé stromy poskytují příjemný stín.

Kousek od domu funguje sportoviště, lékárna, knihovna, základní škola nebo prodejny potravin. V obci rozkládající se uprostřed velkého **přírodního parku Velkopopovicko** s hlubokými lesy je také mateřská škola, zimní stadion nebo pivovar s restaurací, 5 minut jízdy je vzdálen **golfový klub na Štíříně**. Místo má snadné napojení na dálnici D1 a Pražský okruh, cesta na okraj Prahy trvá okolo 10 minut.

Interiér 248,75 m<sup>2</sup>, terasy 83 m<sup>2</sup>, zastavěná plocha 114 m<sup>2</sup>, zahrada 402 m<sup>2</sup>, pozemek 516 m<sup>2</sup>, půda 6,20 m<sup>2</sup>.

Kromě běžných prohlídek nemovitostí nabízíme také videoprohlídky v reálném čase přes WhatsApp, FaceTime, Messenger, Skype ad.

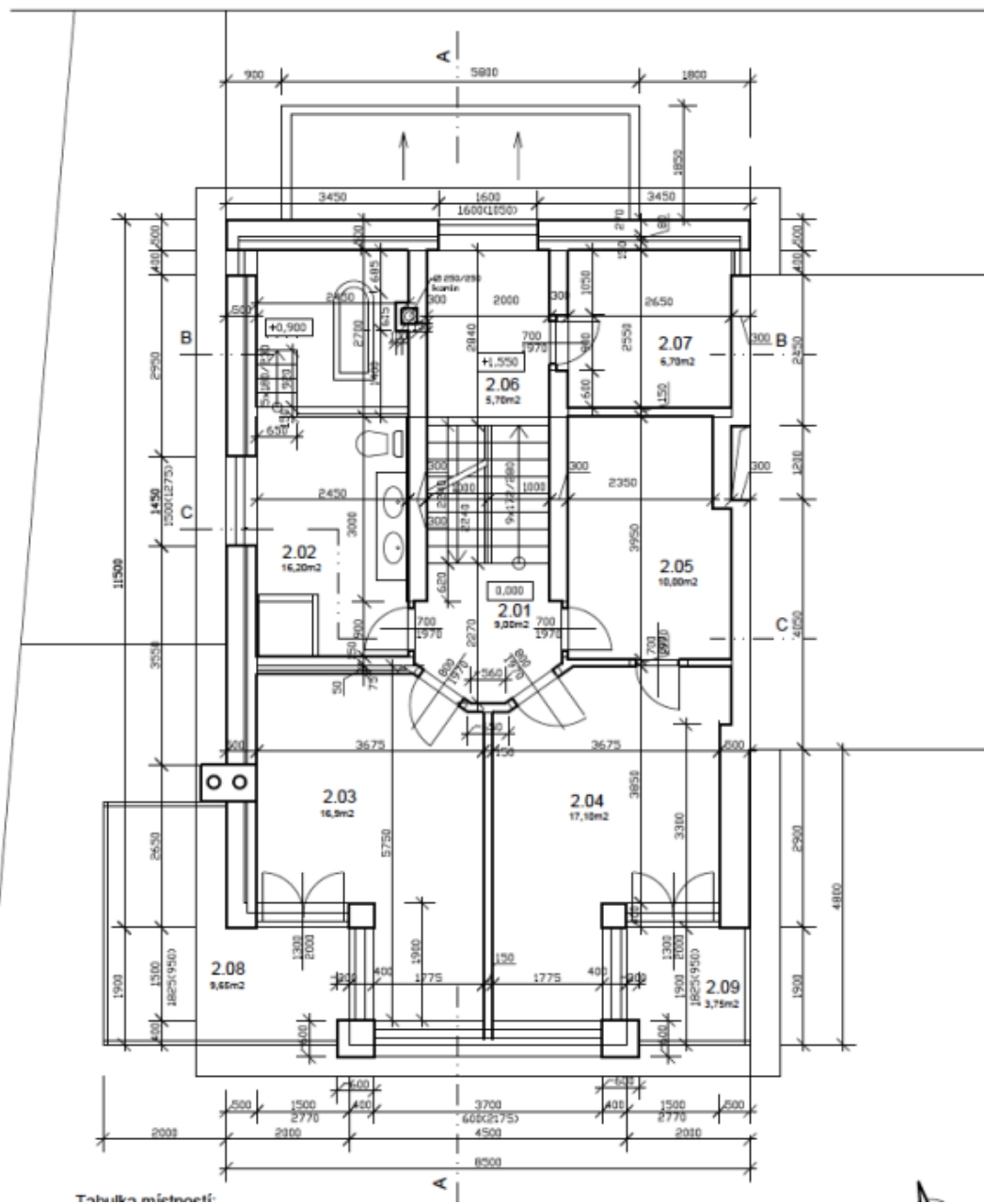




# Rodinný dům 7+kk

331 m<sup>2</sup>, Praha-východ, Velké Popovice, Štefánikova

Prodáno

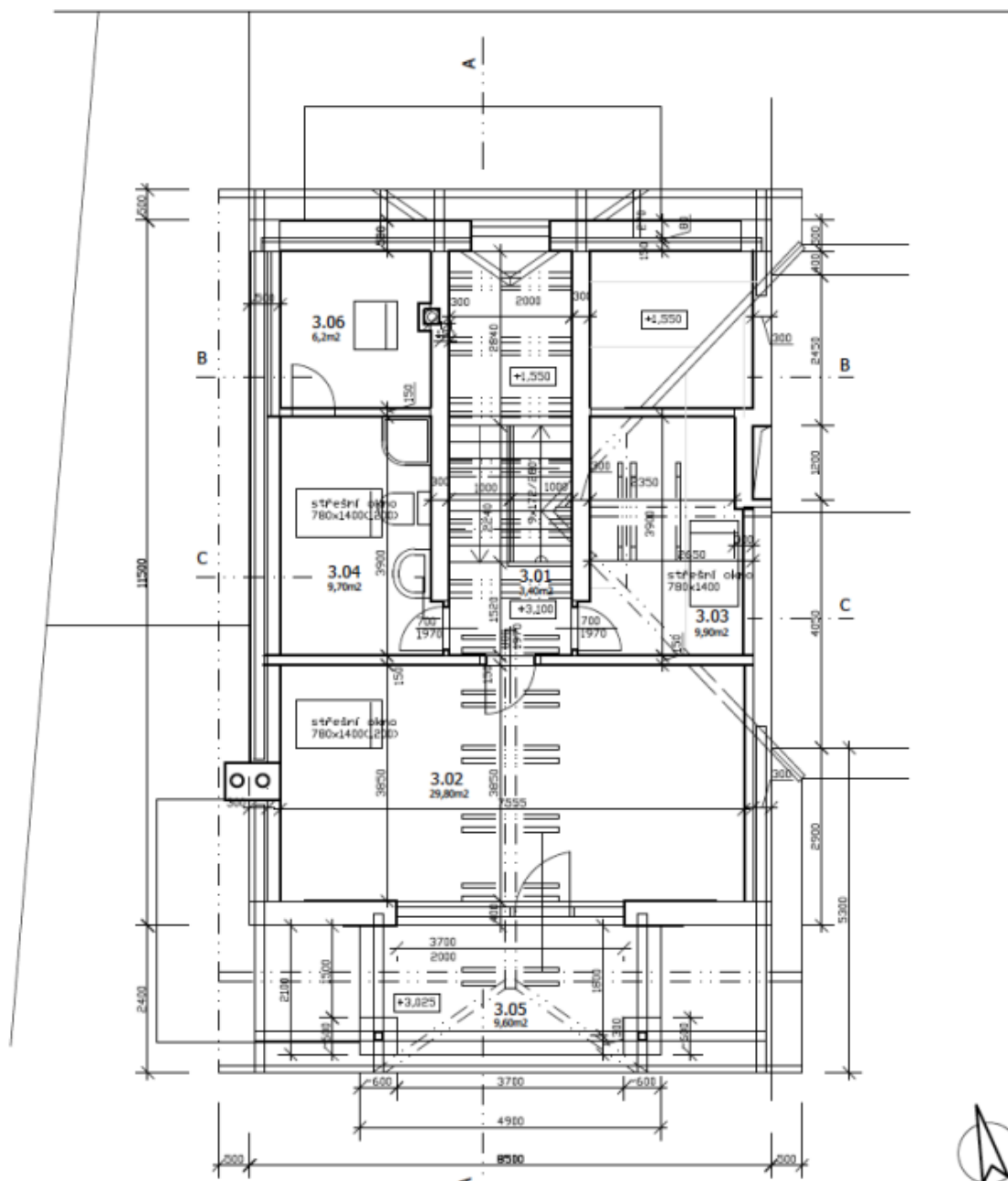




# Rodinný dům 7+kk

331 m<sup>2</sup>, Praha-východ, Velké Popovice, Štefánikova

Prodáno

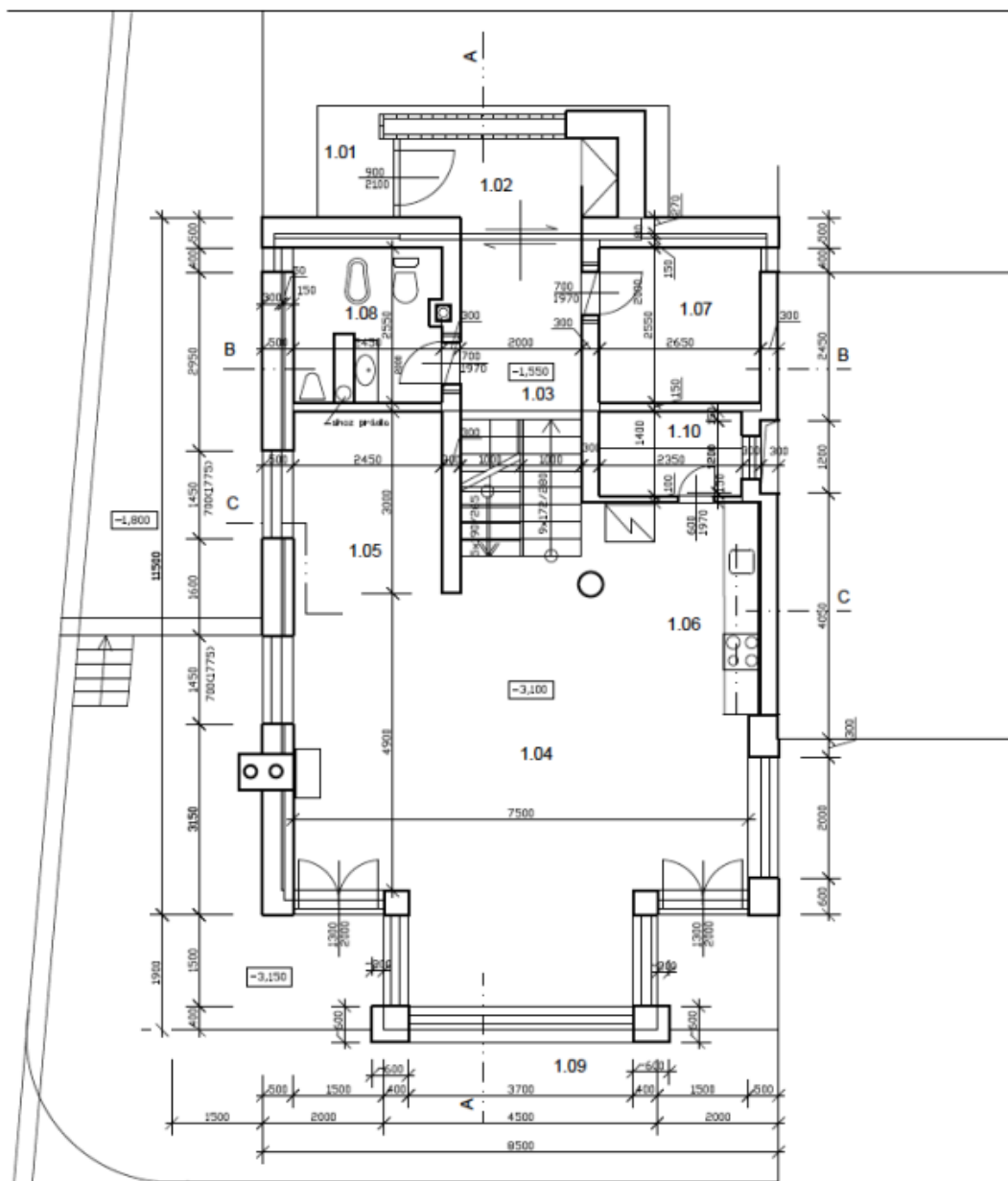




# Rodinný dům 7+kk

331 m<sup>2</sup>, Praha-východ, Velké Popovice, Štefánikova

**Prodáno**

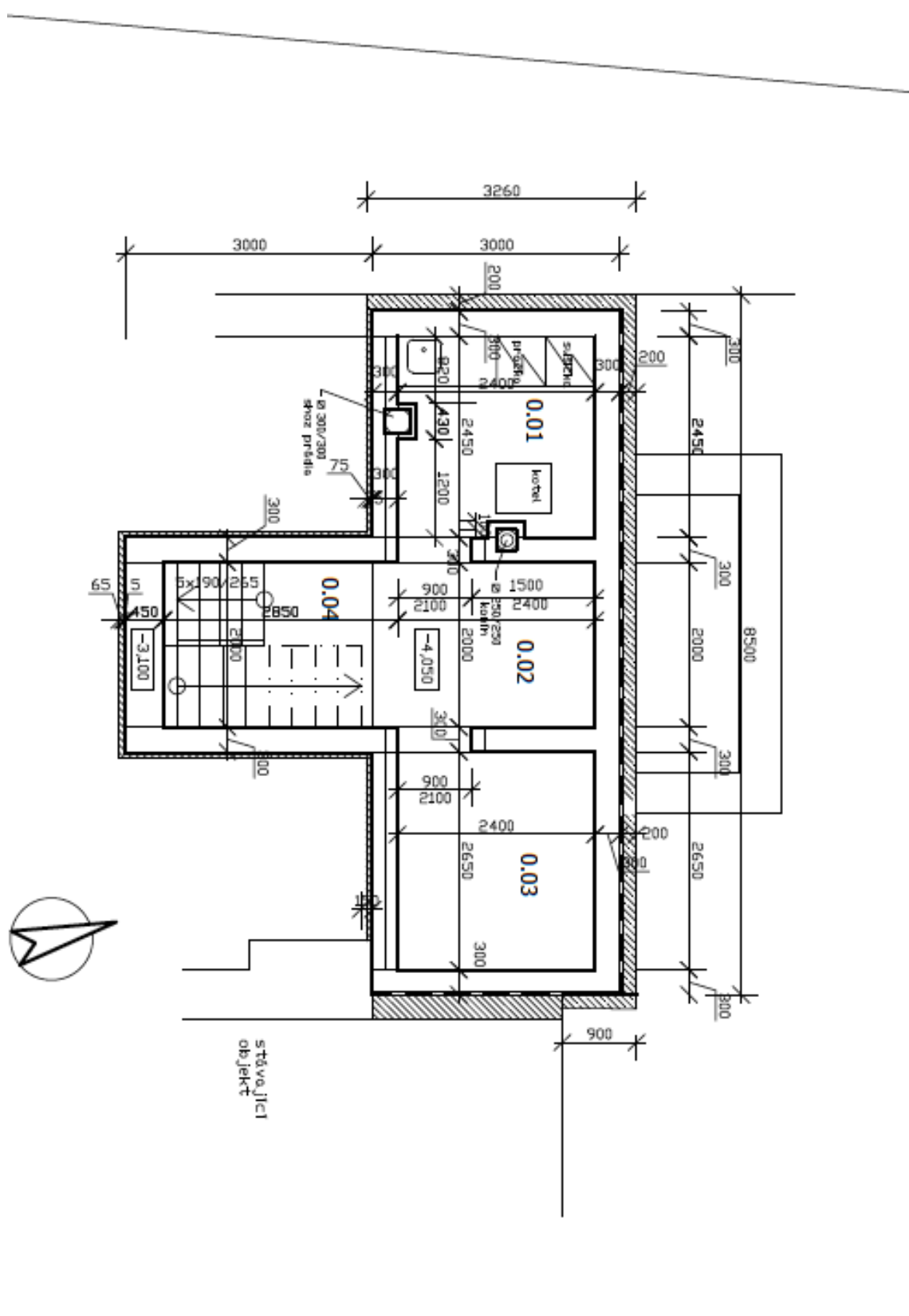




# Rodinný dům 7+kk

331 m<sup>2</sup>, Praha-východ, Velké Popovice, Štefánikova

Prodáno





## Rodinný dům 7+kk

331 m<sup>2</sup>, Praha-východ, Velké Popovice, Štefánikova

Prodáno

