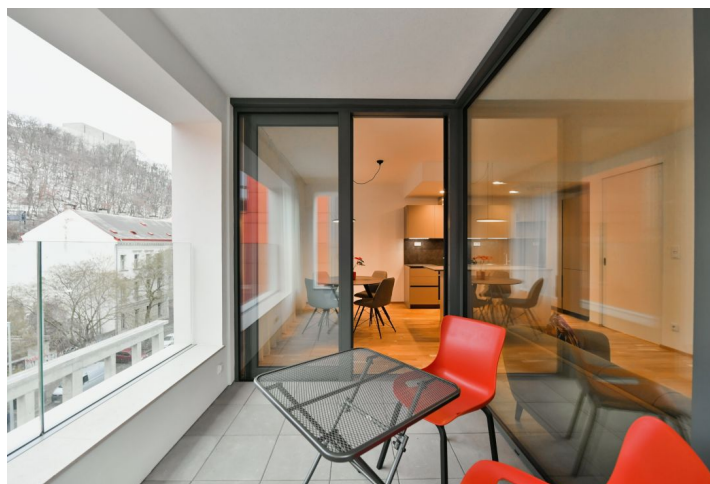


## Byt 3+kk

Pronajato

86 m<sup>2</sup>, Praha 8, Karlín, Pernerova



## Byt 3+kk

## Pronajato

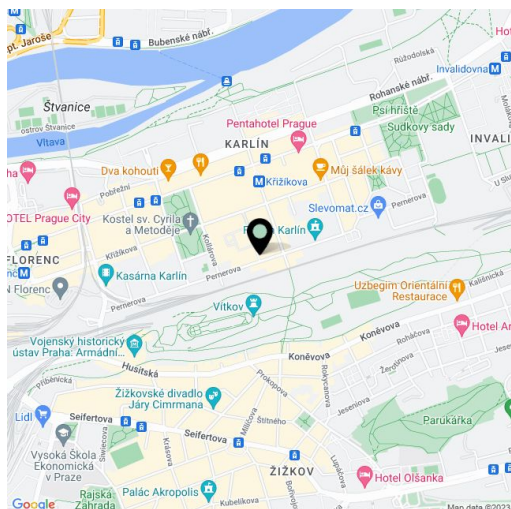
86 m<sup>2</sup>, Praha 8, Karlín, Pernerova

Celková plocha	94 m <sup>2</sup>
Podlahová plocha*	86 m <sup>2</sup>
Lodžie	8 m <sup>2</sup>
Parkování	Garážové stání.
Garáž	Ano
Sklep	Ano
PENB	B
Referenční číslo	37510
K dispozici od	Ihned

Nabízíme k pronájmu nový, kompletně zařízený byt s lodžii ve 4. patře moderní budovy v novém multifunkčním projektu Praga Residence s parkováním a privátní zahradou, který vznikl na místě bývalé autoopravny Praga. Byt se nachází v dynamické čtvrti Karlín na úpatí parku Vrch Vítkov, v oblasti s plnou občanskou vybaveností a velmi rychlou dostupností do centra, pár kroků od zastávky tramvaje a stanice metra Křížíkova. V okolí se spoustou upravené zeleně se nachází množství kvalitních restaurací, trendy bister, kaváren a kulturních zařízení, v sousedství budovy stojí multifunkční komplex Forum Karlín.

Interiér bytu tvoří klimatizovaný obývací pokoj s plně vybavenou kuchyní a lodžii orientovanou do parku Vítkov, 2 samostatné ložnice s výhledem do zeleně vnitrobloku, dále koupelna s vanou, bidetem a toaletou, toaleta pro hosty a vstupní hala s vestavěnými skříněmi.

Kvalitní vybavení, parkety, velkoformátová dlažba, bezpečnostní vstupní dveře, centrální podlahové vytápění, pračka, myčka, indukční varná deska, videotelefon, sklep, výtah. V ceně je zahrnuto 1 garážové stání. Záloha na společné služby a spotřebu vytápění se hradí zvlášť. K dispozici od 15.12.2020.



\* Výměra jednotky dle občanského zákoníku.

Plocha je tvořena součtem celé plochy jednotky a ohraničená obvodovými zdmi.

## Byt 3+kk

86 m<sup>2</sup>, Praha 8, Karlín, Pernerova

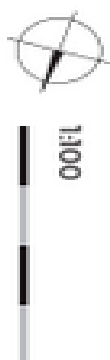
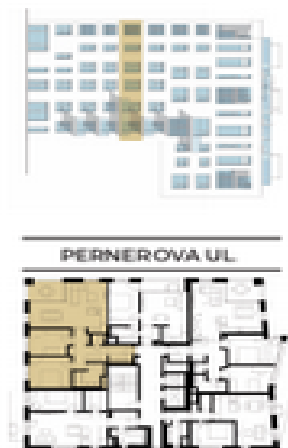
Pronajato

# PRAGA

Residence

## BYT 5.4. 3+KK | 5 NP

ČM	NÁZEV MÍSTNOSTI	PLOCHA M <sup>2</sup>
5.4.0.	PŘEDSÍŇ	4,59
5.4.1.	HALLA	70,7
5.4.2.	OBYTNÝ PROSTOR + KK	30,06
5.4.3.	LOŽNICE	13,72
5.4.4.	LOŽNICE	11,98
5.4.5.	KOUPELNA+WC	6,3
5.4.6.	WC	1,77
	OSTATNÍ PLOCHY A PŘÍČKY	5,54
	<b>CELKOVÁ PLOCHA BYTU*</b>	<b>88,6</b>
5.4.10.	LOŽNICE	7,66
5.4.	SKLEP	1,54



\*Včetně plochy pro umístění vnitřních podlahových topení (podlahové topení) a plochy vnitřní kuchyně a balkonů (včetně balkonů)