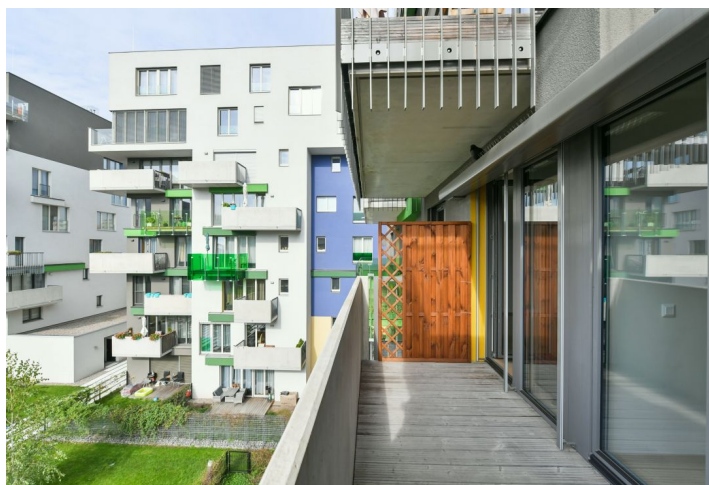
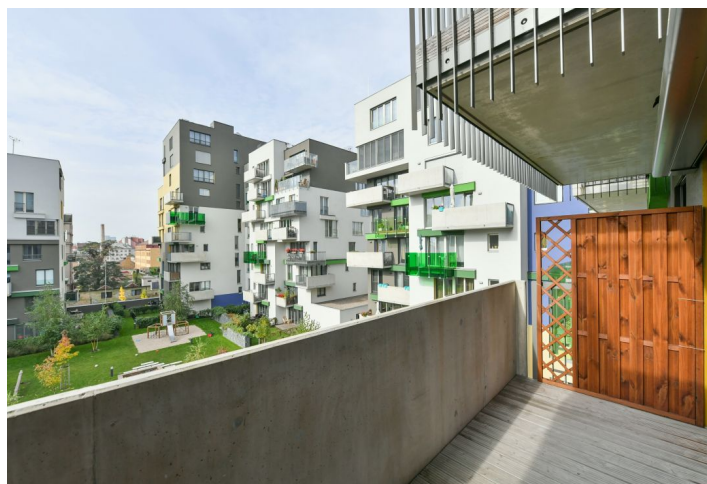




Byt 4+kk

113.4 m², Praha 10, Vršovice, Archangelská

Prodáno



**Byt 4+kk**113.4 m², Praha 10, Vršovice, Archangelská**Prodáno**

Celková plocha	121 m ²
Podlahová plocha*	113 m ²
Balkón	8 m ²
Parkování	1 garážové stání
Garáž	Ano
Sklep	Ano
PENB	B
Referenční číslo	37499

Moderní klimatizovaný byt s balkonem a garážovým stáním je umístěn ve 4. podlaží rezidence z r. 2017 s privátním parkem ve vnitrobloku. Výhodná poloha na rozhraní Vršovic a Vinohrad, v blízkosti mnoha sportovišť, velkého obchodního centra i veškeré občanské vybavenosti a s rychlým přímým spojením do centra díky několika tramvajovým linkám.

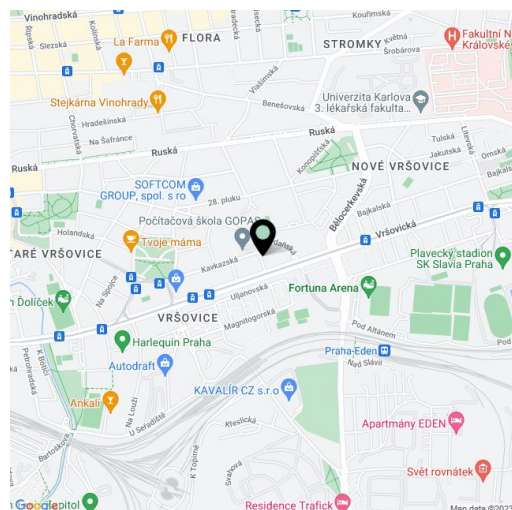
Dispozici tvoří otevřený koncept obývacího pokoje s kuchyní a jídelnou, 3 ložnice (2 východní a 1 západní), 2 koupelny (z toho jedna en-suite náleží k hlavní ložnici), samostatná toaleta, předsíň, chodba a komora s přípojkou na pračku a sušičku. Obývací pokoj i hlavní ložnice mají přístup na **západně orientovaný balkon**.

Vybavení zahrnuje **dubové parkety** a vinylovou podlahu (v předsíni a chodbě), **vyhřívanou podlahu** v koupelně, velkoformátová **dřevěná eurookna** s vakuovými trojskly a elektricky ovládanými **hliníkovými žaluziemi Hella**, dýhované interiérové dveře, protipožární bezpečnostní vstupní dveře, **dálkově ovládanou klimatizaci i topení**, kuchyňskou linku od firmy **Hanák** se spotřebiči **AEG** a pracovní deskou z **Technistone**. Balkon lze zastínit velkou elektricky ovládanou **markýzou**. K jednotce přísluší **1 garážové stání** (druhé lze přikoupit), úložná komora na patře a sklep.

Vršovice jsou oblíbenou rezidenční čtvrtí, která v současné době prochází obnovou s cílem vytvoření **příjemnějšího a zelenějšího prostředí** pro bydlení. Lokalita má **kompletní občanskou vybavenost**, v blízkosti fungují mateřské a základní školy i gymnázia, kavárny, restaurace, obchodní centrum Eden, sportovní hala, fotbalový, lehkotletický, zimní i plavecký stadion, koupaliště nebo tenisové kurty. Pár kroků od domu je autobusová zastávka se spoji ke stanici metra Želivského (6 minut jízdy), nedaleko je také tramvajová zastávka s rychlým spojením do centra.

Podlahová plocha 113,4 m², balkon 7,7 m², úložná komora 4,9 m², sklep 3,1 m².

Kromě běžných prohlídek nemovitostí nabízíme také **videoprohlídky** v reálném čase přes WhatsApp, FaceTime, Messenger, Skype ad.



* Výměra jednotky dle občanského zákoníku.

Plocha je tvořena součtem celé plochy jednotky a ohraničená obvodovými zdmi.



Byt 4+kk

113.4 m², Praha 10, Vršovice, Archangelská

Prodáno

