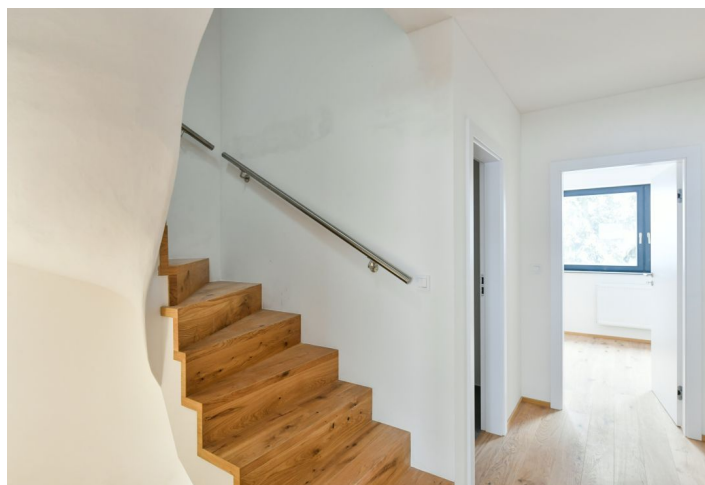
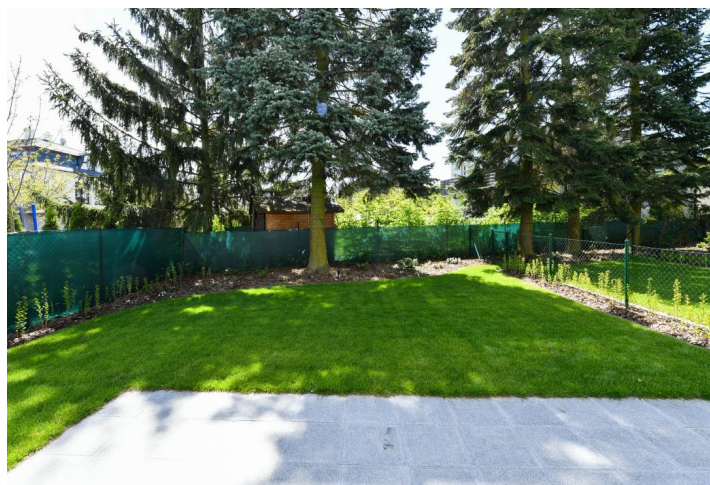
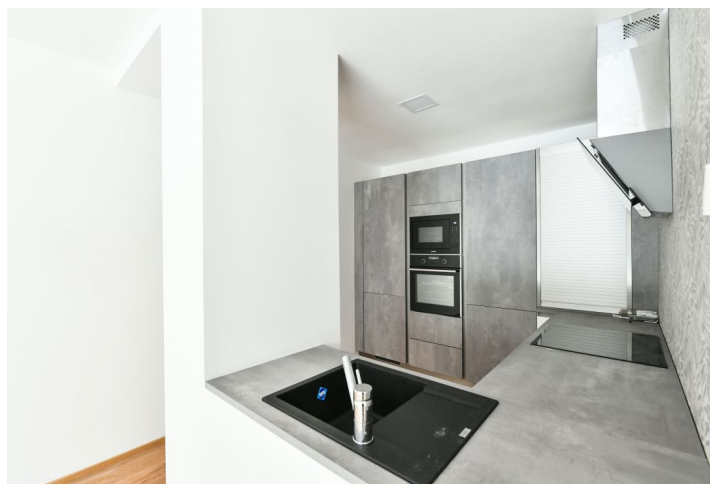




## Rodinný dům 3+kk

118 m<sup>2</sup>, Praha 4, Kunratice

Pronajato





## Rodinný dům 3+kk

118 m<sup>2</sup>, Praha 4, Kunratice

Pronajato

|                  |                               |
|------------------|-------------------------------|
| Pozemek          | 231 m <sup>2</sup>            |
| Zastavěná plocha | 68 m <sup>2</sup>             |
| Zahrada          | 163 m <sup>2</sup>            |
| Parkování        | 2 parkovací stání na pozemku. |
| Garáž            | Ano                           |
| Sklep            | -                             |
| PENB             | B                             |
| Referenční číslo | 37473                         |
| K dispozici od   | lhned                         |

Nabízíme k pronájmu nedávno postavený řadový dům se střešní terasou, zahradou a parkováním, situovaný v blízkém dosahu Kunratického lesa. Dům stojí v klidné rezidenční zástavbě v sousedství místní školy, školky a několika sportovišť vč. oblíbené cyklostezky vedoucí až k nábřeží Vltavy v Podolí, v blízkosti Zámeckého parku a OC Kunratice. Přírodní lokalita s kvalitní občanskou vybaveností a dobrou dostupností do centra, ke stanici metra C, nákupnímu centru Chodov, na dálnici D1 a k mezinárodním školám v Praze 4 (PBS, Česko-britská základní škola).

V přízemí domu se nachází obývací pokoj s plně vybavenou kuchyní a přístupem na **terasu** a **zahradu**, úložná komora, toaleta, technická místnost a vstupní chodba. V horním patře jsou umístěny 2 ložnice, koupelna (vana se sprchovou zástěnou, toaleta), toaleta pro hosty a úložná komora. Dům má také prostornou **střešní terasu**.

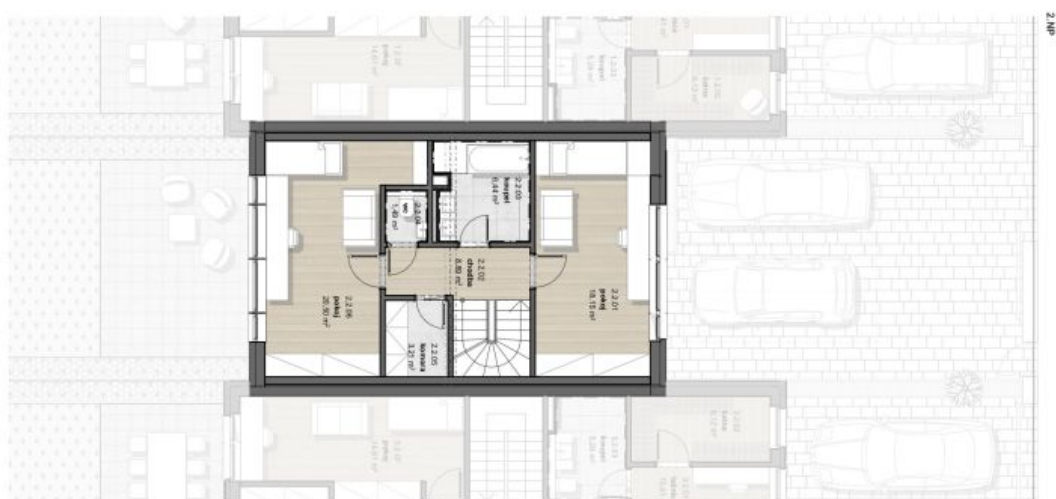
**Klimatizace** v ložnicích, **dřevěné podlahy**, velkoformátová dlažba, dřevěné schodiště, vestavěné skříně, elektrický kotel, pračka, sušička, myčka, TV, markýza na terase. K dispozici jsou **2 parkovací stání** na pozemku. Poplatky za služby a spotřebu energií 10.000 Kč měsíčně jsou hrazeny zvlášť. Fotografie jsou pořízeny z podobného domu. K dispozici od října 2022.



# Rodinný dům 3+kk

118 m<sup>2</sup>, Praha 4, Kunratice

Pronajato



**DŮM B**  
Užitná plocha 117,7 m<sup>2</sup>  
Podlahová plocha 118,4 m<sup>2</sup>  
Dle vyhl. č. 162/2018 Sb.  
Zastavěná plocha 67,7 m<sup>2</sup>  
Plocha pozemku 230,6 m<sup>2</sup>

Legenda místnosti 1.MP

| č.     | název místnosti              | plocha m <sup>2</sup>      | podlahová krytina |
|--------|------------------------------|----------------------------|-------------------|
| 2.1.01 | zobývat                      | 6,45                       | keramická dlažba  |
| 2.1.02 | schodiště                    | 6,50                       | dřevěná laminát   |
| 2.1.03 | wc                           | 1,69                       | keramická dlažba  |
| 2.1.04 | komora                       | 1,88                       | keramická dlažba  |
| 2.1.05 | obývací pokoj + jídelna + k. | 35,11                      | dřevěná laminát   |
| 2.1.06 | ter. poz.                    | 7,43                       | keramická dlažba  |
|        |                              | <b>59,06 m<sup>2</sup></b> |                   |

Legenda místnosti 2.MP

| č.     | název místnosti | plocha m <sup>2</sup>      | podlahová krytina |
|--------|-----------------|----------------------------|-------------------|
| 2.2.01 | podlog.         | 18,15                      | dřevěná laminát   |
| 2.2.02 | dlažba          | 8,99                       | dřevěná laminát   |
| 2.2.03 | ložnice         | 6,44                       | dřevěná laminát   |
| 2.2.04 | wc              | 1,49                       | keramická dlažba  |
| 2.2.05 | komora          | 3,21                       | dřevěná laminát   |
| 2.2.06 | podlog.         | 20,50                      | dřevěná laminát   |
|        |                 | <b>59,89 m<sup>2</sup></b> |                   |

rodinný dům Terzetto Kunratice\_DŮM B\_Pudový