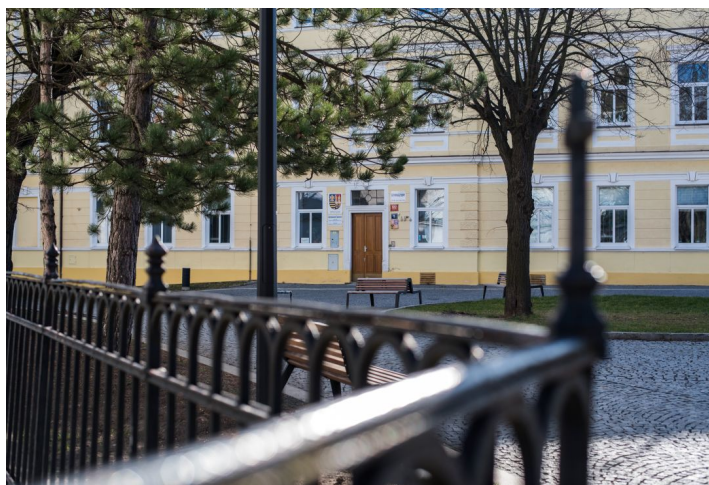




## Rodinný dům 5+kk

151 m<sup>2</sup>, Praha 9, Čakovice, Schollova

Prodáno





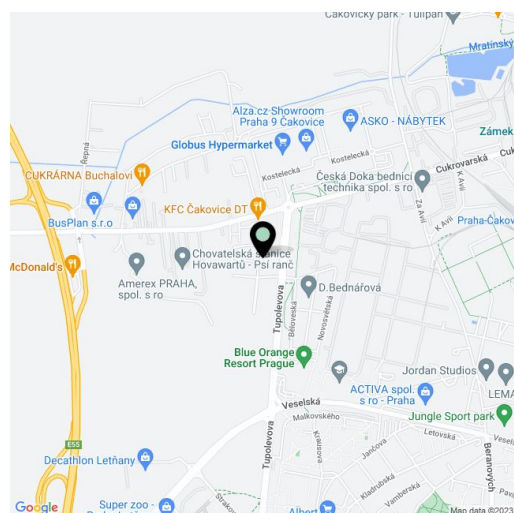


## Rodinný dům 5+kk

151 m<sup>2</sup>, Praha 9, Čakovice, Schollova

Prodáno

Pozemek	357 m <sup>2</sup>
Zastavěná plocha	99 m <sup>2</sup>
Zahrada	205 m <sup>2</sup>
Parkování	Jedno garážové stání a stání na pozemku.
Garáž	Ano
Sklep	-
PENB	B
Referenční číslo	37469



**Elegantně pojatý rohový rodinný dům s garáží je součástí nové řadové zástavby Na Pramenech vznikající na pomezí Čakovic, Letňan a Ďáblic. Rezidenční projekt podle architektonického návrhu ateliéru ADR Petra Koláře a Aleše Lapky propojuje úměrnost, estetiku a funkčnost, budoucím obyvatelům nabídne maximální soukromí, pohodlí a efektivně využitý prostor.** Plánovaný termín dokončení jaro 2022.

V přízemí bude umístěn obývací pokoj s otevřenou kuchyní, jídelnou a vstupem na terasu, na kterou navazuje zahrada, dále předstíň s komorou, toaletou a vstupem do **garáže**. V patře přístupném po schodišti z obývacího pokoje je plánována hlavní ložnice s přípravou na en-suite koupelnu, 3 ložnice a koupelna.

Dům bude předán s kompletně dokončenými finálními povrchy (nezahrnuje kuchyňskou linku). Do standardu patří **dřevěné třívrstvé podlahy** zn. BARLINEK (výběr ze 2 dekorů), keramická velkoformátová dlažba RAKO EXTRA, plastová okna s mikroventilací, **izolačními trojskly** a přípravou pro předokenní žaluzie, sanitární zařízení Laufen, Hansgrohe, Roltechnik a Tece, podlahové topení a příprava pro elektrickou zabezpečovací signalizaci. Vytápění a TUV bude zajištěno plynovým kondenzačním kotlem se zásobníkem. Parkování v **garáži** a **na venkovním stání na pozemku**.

Předností projektu Na Pramenech je skvělá občanská vybavenost tvořená 2 nákupními centry i drobnými obchody, nepřeborné možnosti sportovního využití, dobré spojení s centrem a množství míst pro trávení volného času. V rychlém dosahu jsou mateřské a základní školy či gymnázium, plavecký bazén a koupaliště, cyklostezka, skatepark nebo multifunkční sportovní centrum. Lokalitu zpříjemňují nedaleké zelené plochy **Ďáblického háje** a **lesoparku Letňany**. Stanice metra je vzdálena 5 minut jízdy autobusem, který staví v bezprostřední blízkosti projektu. V jedné z dalších etap výstavby bude přímo v komplexu zřízena mateřská škola a vystavěno dětské hřiště.

Celková podlahová plocha 159,3 m<sup>2</sup>, užitná plocha 151,4 m<sup>2</sup>, zastavěná plocha 98,7 m<sup>2</sup>, zahradní terasa 13,2 m<sup>2</sup>, zahrada 205,3 m<sup>2</sup>, pozemek celkem 357 m<sup>2</sup>

Pro další informace o projektu navštivte webovou stránku

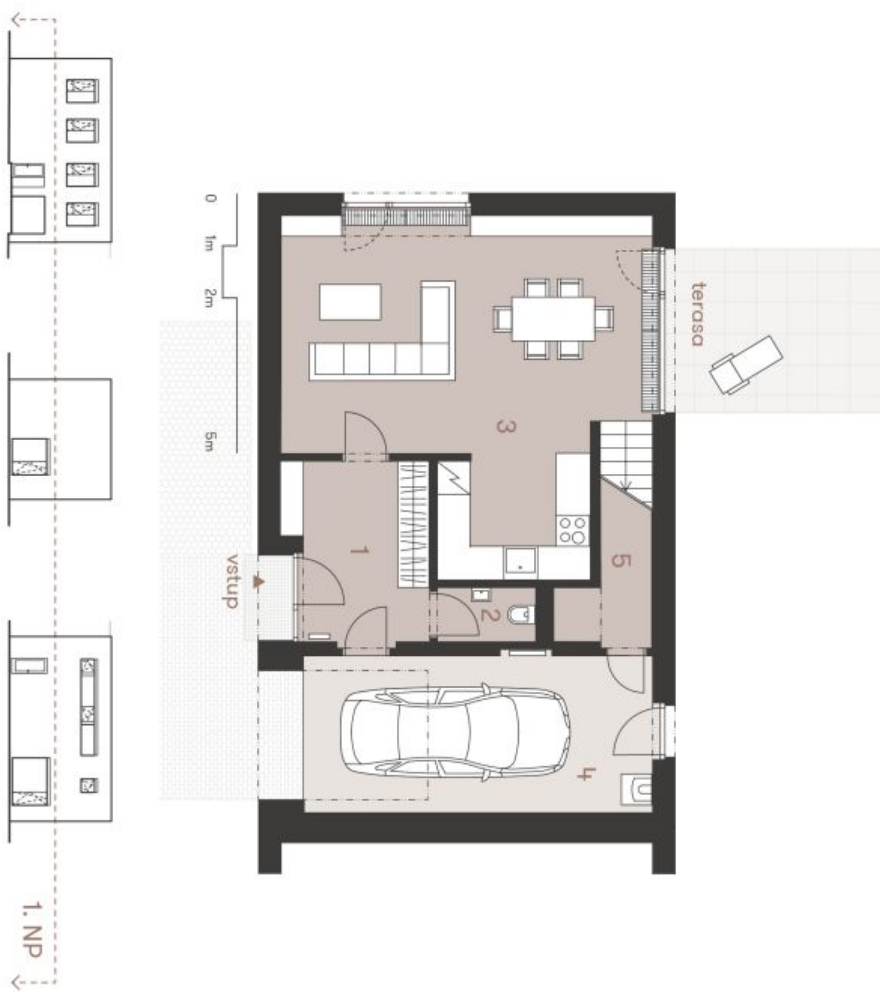
[www.domynapramenech.cz](http://www.domynapramenech.cz).



# Rodinný dům 5+kk

151 m<sup>2</sup>, Praha 9, Čakovice, Schollova**Prodáno**

NA PRAMENECH



Seřazená podoba domu představuje ideální řešení domu. Každý náčrt líhce a nábytek nejsou součástí dohodby domu, zatímco je zahrnuto pouze pro referenci. Specifikace pro konstruktivní, povrchové úpravy a ostatní výkresy je předložena přílohou "Standardní specifikace". Developer se výhradně právo na zveřejnění bez předchozího upozornění.

P104 | 5+kk | 159,30 m<sup>2</sup>  
Etapa III.

č.	místnost	m <sup>2</sup>
1	zdvahň	9,43
2	wc	2,00
3	obývací pokoj s kuchyní	40,30
4	garáž	20,60
5	komora	3,17
užitná plocha 1. NP		75,50
terasa		13,22
užitná plocha domu celkem		151,44
podlahová plocha domu celkem		159,30

[www.domynapramenech.cz](http://www.domynapramenech.cz)Developer  
bpd development

svoboda&williams | Ekluzivní prodejce  
CHRISTIE'S  
INTERNATIONAL REAL ESTATE

Na Perštýně 2, 110 00 Praha 1  
+420 257 328 281, +420 257 322 032  
info@svoboda-williams.com



# Rodinný dům 5+kk

151 m<sup>2</sup>, Praha 9, Čakovice, Schollova

Prodáno

NA PRAMENECH



Sešlana podoba domu představuje sdružený řetěz domu. Každý náčrt líhne a nábytek nejsou součástí dohodby domu, zřízení je zahrnuto pouze pro referenci. Specifikace pro keramiku, povrchové úpravy a ostatní výložené je předloženo přílohou "Standard nemovitosti". Developer si vyhrazuje právo na změny a upřesnění bez předchozího upozornění.



P104 | 5+kk | 159,30 m<sup>2</sup>

Etapa III.

č.	místnost	m <sup>2</sup>
6	chodba a schodiště	13,80
7	šatna (možnost koupelny)	4,03
8	pokoř	15,63
9	pokoř	12,83
10	pokoř	11,20
11	pokoř	13,53
12	koupelna	4,92
užitná plocha 2. NP		75,94
užitná plocha domu celkem		151,44
podlahová plocha domu celkem		159,30

www.domynpramenech.cz

Developer  
bpd development

svoboda&williams | CHRISTIE'S  
INTERNATIONAL REAL ESTATE  
Exkluzivní prodejce  
Na Perštýně 2, 110 00 Praha 1  
+420 257 328 281, +420 257 322 032  
info@svoboda-williams.com

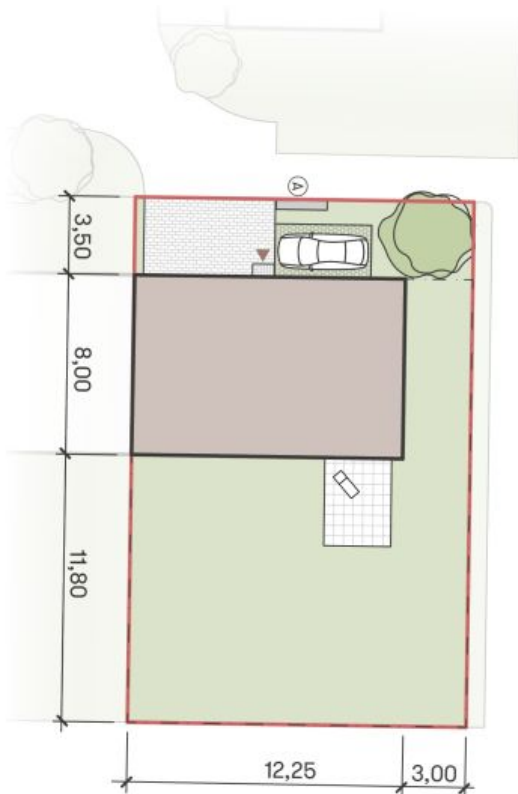


# Rodinný dům 5+kk

151 m<sup>2</sup>, Praha 9, Čakovice, Schollova

Prodáno

## Situace



NA PRAMENECH

P104 | 5+kk | 159,30 m<sup>2</sup>  
Etapa III.



plocha	m <sup>2</sup>
zastavěná plocha domu	98,70
zahradní plocha	205,30
ostatní plocha	53,00
celková plocha pozemku	357,00

- (A) sdružený pilíř pro elektroměr a příjmeměr
- hranice pozemku
- - - - - oplotení

www.domynupramenech.cz

Developer  
bpd development

svoboda&williams | CHRISTIE'S  
INTERNATIONAL REAL ESTATE  
Ekluzivní prodejce  
Na Perštýně 2, 110 00 Praha 1  
+420 257 328 281, +420 257 322 032  
info@svoboda-williams.com



# Rodinný dům 5+kk

151 m<sup>2</sup>, Praha 9, Čakovice, Schollova

Prodáno

## Cellková situace



NA PRAMENECH

P104 | 5+kk | 159,30 m<sup>2</sup>

Etapa III.



www.domynpramenech.cz

Developer  
bpd development

svoboda&williams | Ekzkluzivní prodejce  
CHRISTIE'S  
INTERNATIONAL REAL ESTATE

Na Perlešce 2, 110 00 Praha 1  
+420 257 328 281, +420 257 322 032  
info@svoboda-williams.com